



**OMGE**®

**GUIDE PER ALLUNGAMENTO TAVOLI**  
*EXTENSION TABLE SLIDES*



**OMGE**<sup>®</sup>

**GUIDE PER ALLUNGAMENTO TAVOLI**  
*EXTENSION TABLE SLIDES*

# AZIENDA

Tutti i prodotti contraddistinti dal marchio **OMGE** sono il risultato di una costante ricerca rispondente alle più esigenti aspettative dei mercati di guide scorrevoli per cassetti, guide allunga tavoli e sistemi scorrevoli per porta e mobile.

Questa ricerca si concretizza in una vasta gamma di modelli con caratteristiche atte a garantire alta qualità e praticità d'utilizzo.

Grazie alla lunga esperienza nella lavorazione dei metalli ed alla condivisione delle linee di sviluppo con i clienti, la **OMGE SpA** ha saputo approfondire i propri sforzi in diverse direzioni sempre alla ricerca di nuove espressioni nel campo delle guide per cassetti, guide allunga tavoli e dei sistemi scorrevoli per porta e mobile.

Le potenzialità progettuali e gli impianti a disposizione rendono l'azienda flessibile, dinamica e orientata verso le nuove tendenze del mercato, nella politica aziendale di attenzione alla funzionalità che da sempre caratterizza la **OMGE SpA**.

Fedele alle proprie tradizioni l'azienda continua sulla strada a suo tempo tracciata, nella convinzione che le guide ed i componenti per sistemi scorrevoli non debbano essere semplici accessori ma meccanismi fondamentali espressione della propria funzionalità e qualità.

# COMPANY

All **OMGE** products are the result of a steady research of the most demanding expectations in the market concerning drawer runners, table extension slides and sliding systems for door.

The research results in a wide range of products whose characteristics are a guarantee of high quality and easiness of use.

Thanks to the long experience in metalworking and to the constant sharing of ideas and trends with customers, the company **OMGE SpA** has been able to address the efforts in different directions always searching for new forms and expressions in the field of drawer runners, table extension slides and sliding systems.

The planning potential and the technical equipment allow the company to be flexible, dynamic and oriented towards new trends, in the business policy of great attention to functionality which, since the beginning, has been characterizing **OMGE SpA**.

Faithful to the tradition the company is still going the way already mapped out, convinced that drawer runners and components for sliding systems should not be just accessories but precise functional mechanisms to be used where quality and efficiency are required.



Certificazione / Certification  
UNI EN ISO 9001:2008.

# INDICE / INDEX

<b>ALUTECH MODULA</b> .....	7
9343   9344 .....	8
9345   9346 .....	10
9347 .....	14
9603 .....	16
9601 .....	17
9602 .....	18
9604 .....	19
9605 .....	19
<b>PEKO 4300</b> .....	21
<b>ESTENSIONE TELESCOPICA / TELESCOPIC EXTENSION</b> .....	25
343   344 .....	26
345   346   1944.....	28
3346 .....	30
3347 .....	32
<b>ESTENSIONE CENTRALE / CENTRAL EXTENSION</b> .....	35
9900 .....	36
9955 .....	38
9355 .....	40
1900 .....	42
1569 .....	44
3355 .....	46
355   1604 .....	48
358   2015   1612.....	50
1596   1597 .....	52
2014 .....	54
855 .....	56
1600 .....	58
1603 .....	60
<b>ESTENSIONE UNILATERALE / UNILATERAL EXTENSION</b> .....	63
9530 .....	64
1530 .....	66
<b>ACCESSORI / ACCESSORIES</b> .....	69
1133   1140 .....	70
2026 .....	71
2028 .....	72
Articoli vari / Miscellaneous .....	73
<b>PIASTRE / PLATES</b> .....	75
1035 .....	76
1025 .....	77
1022 .....	78
1020 .....	79



# ALUTECH | modula

**ALUTECH modula** include una linea completa di accessori e meccanismi ad apertura telescopica in alluminio che permette di avere requisiti di funzionalità importanti in condizioni di spazio limitato.

La versatilità di utilizzo di questa linea è la caratteristica più gradita e rappresenta uno strumento importante nelle mani di designers e progettisti, interpreti primari nella ricerca di soluzioni tecniche idonee alla realizzazione di un prodotto e target al quale oggi la nostra azienda desidera riservare un canale preferenziale.

**ALUTECH modula** includes a complete line of accessories and telescopic mechanisms made of aluminium that allows to have significant criteria of functionality even in reduced space conditions.

The versatility of use of this line is the most important characteristic and represents a perfect instrument in the hands of designers and professionals who are both major players to find appropriate technical solutions to make a new product, and target to which our company would like to reserve in the future a preferential channel.

# ALUTECH 9343 | 9344

Alluminio / Aluminium

GUIDA A ESTENSIONE MULTIPLA UNIDIREZIONALE  
UNIDIRECTIONAL MULTIPLE EXTENSION SLIDE



modula

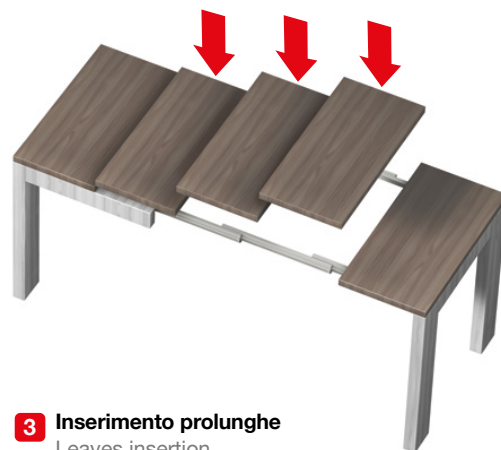
## ESEMPIO DI APPLICAZIONE / EXAMPLE OF APPLICATION



**1** Tavolo chiuso  
Closed table



**2** Tavolo aperto  
Extended table



**3** Inserimento prolunghe  
Leaves insertion



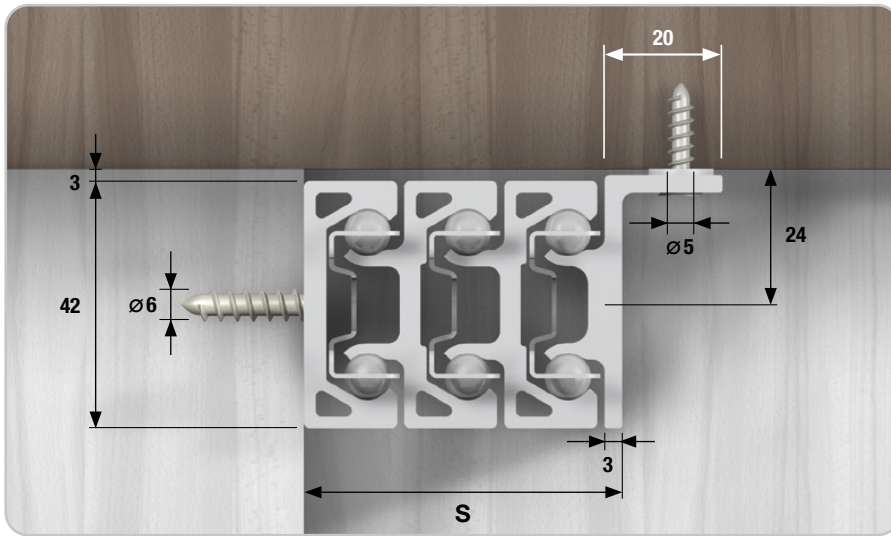
### GUIDA TELESCOPICA PER TAVOLO CON TELAIO DI SUPPORTO O PER RIPIANI ESTRAIBILI

Apertura centrale unidirezionale per allunghe alloggiare in posizione centrale rispetto ai piani del tavolo.  
Estensione multipla con scorrimento su sfere in acciaio.

### TELESCOPIC BALL BEARING SLIDE FOR TABLES WITH SUPPORTING FRAME OR FOR PULLOUT SHELVES

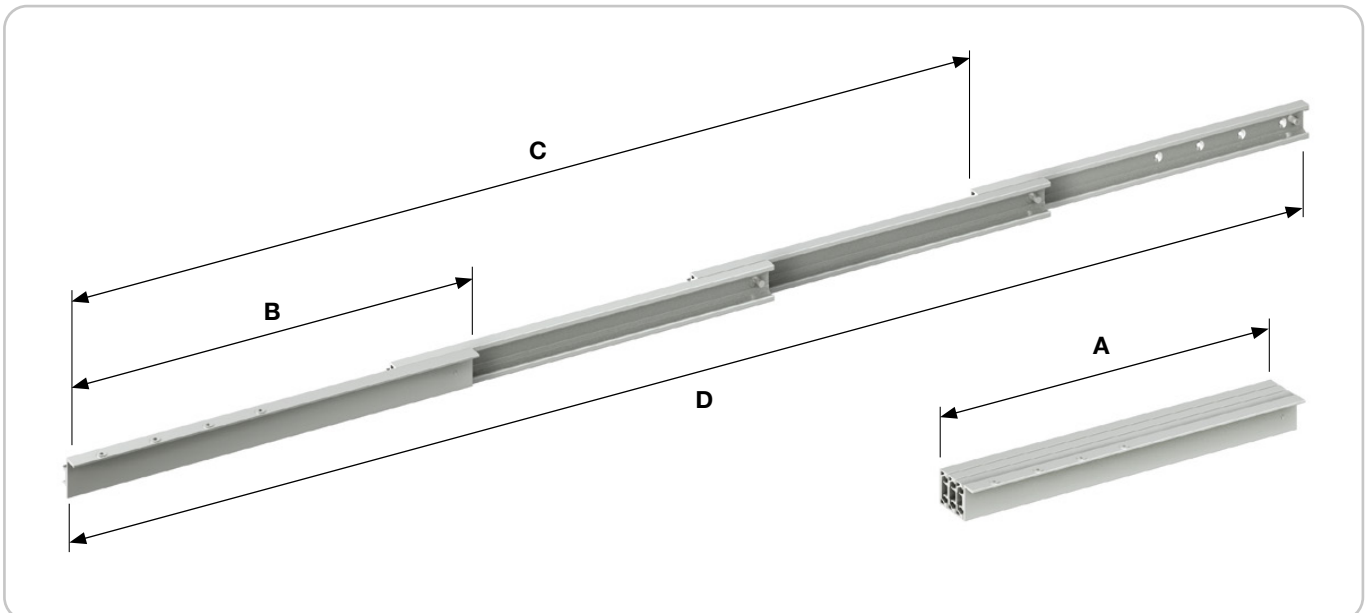
Unidirectional opening for insert in central position relative to the table leaves.  
Multiple extension with ball bearing sliding.



ALUTECH **9343** | **9344** SPECIFICHE TECNICHE / TECHNICAL SPECIFICATIONS

Fissaggio con viti sul lato del telaio di supporto e sotto i piani del tavolo.  
Profili guida in alluminio.

Screw mounted to side of table frame and underside of table leaves.  
Slide profiles made of aluminium.

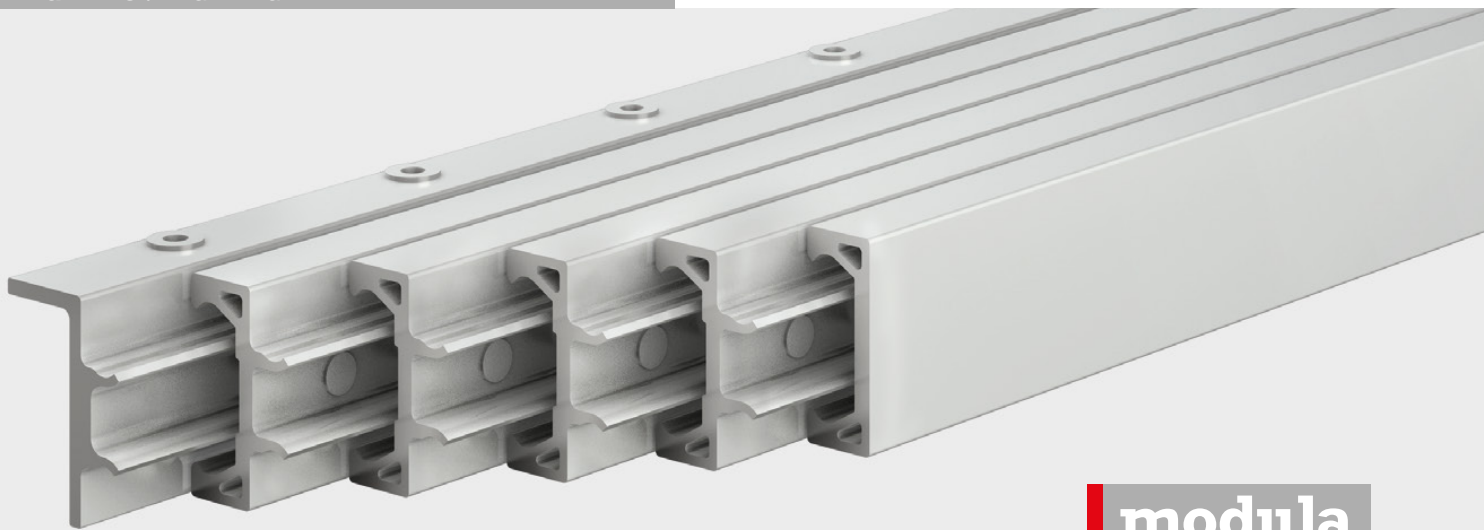


Codice Code	Elementi estensibili Extendible components	A guida chiusa installed length	D guida aperta overall extended length	C estensione extension	S larghezza width	B lunghezza aletta bracket length
09343/000/00/0300/00	3	300 mm	918 mm	618 mm	54 mm	300 mm
09343/000/00/0350/00	3	350 mm	1118 mm	768 mm	54 mm	350 mm
09343/000/00/0400/00	3	400 mm	1318 mm	918 mm	54 mm	400 mm
09343/000/00/0450/00	3	450 mm	1518 mm	1068 mm	54 mm	450 mm
09343/000/00/0500/00	3	500 mm	1718 mm	1218 mm	54 mm	500 mm
09344/000/00/0300/00	4	300 mm	1123 mm	823 mm	71 mm	300 mm
09344/000/00/0350/00	4	350 mm	1373 mm	1023 mm	71 mm	350 mm
09344/000/00/0400/00	4	400 mm	1623 mm	1223 mm	71 mm	400 mm
09344/000/00/0450/00	4	450 mm	1873 mm	1423 mm	71 mm	450 mm
09344/000/00/0500/00	4	500 mm	2123 mm	1623 mm	71 mm	500 mm

# ALUTECH 9345 | 9346

Alluminio / Aluminium

GUIDA A ESTENSIONE MULTIPLA UNIDIREZIONALE  
UNIDIRECTIONAL MULTIPLE EXTENSION SLIDE



modula

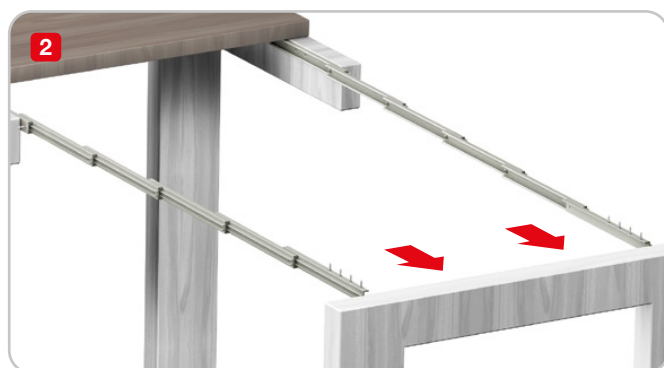
## ESEMPIO DI APPLICAZIONE / EXAMPLE OF APPLICATION



**1** Tavolo chiuso  
Closed table

**2** Tavolo aperto  
Extended table

**3** Inserimento prolunghe  
Leaves insertion

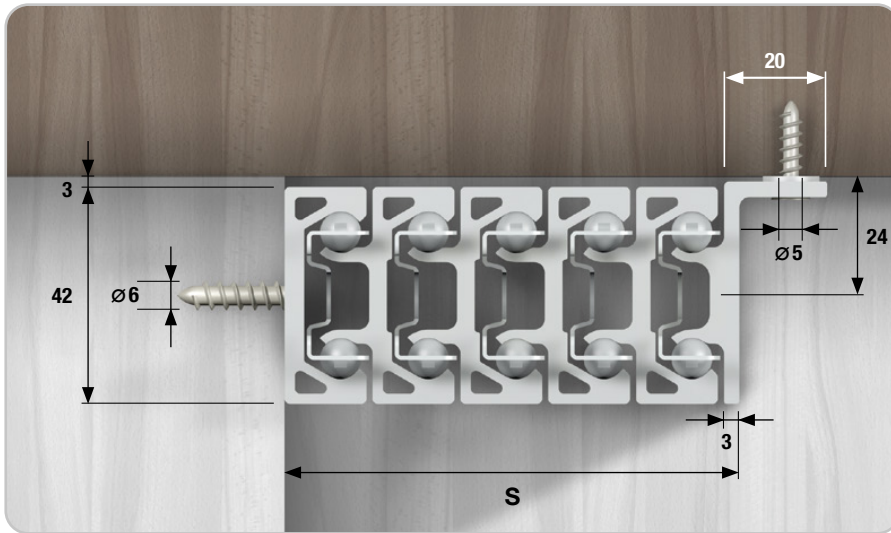


### GUIDA TELESCOPICA PER TAVOLO CON TELAIO DI SUPPORTO O PER RIPIANI ESTRAIBILI

Apertura centrale unidirezionale per allunghe alloggiare in posizione centrale rispetto ai piani del tavolo.  
Estensione multipla con scorrimento su sfere in acciaio.

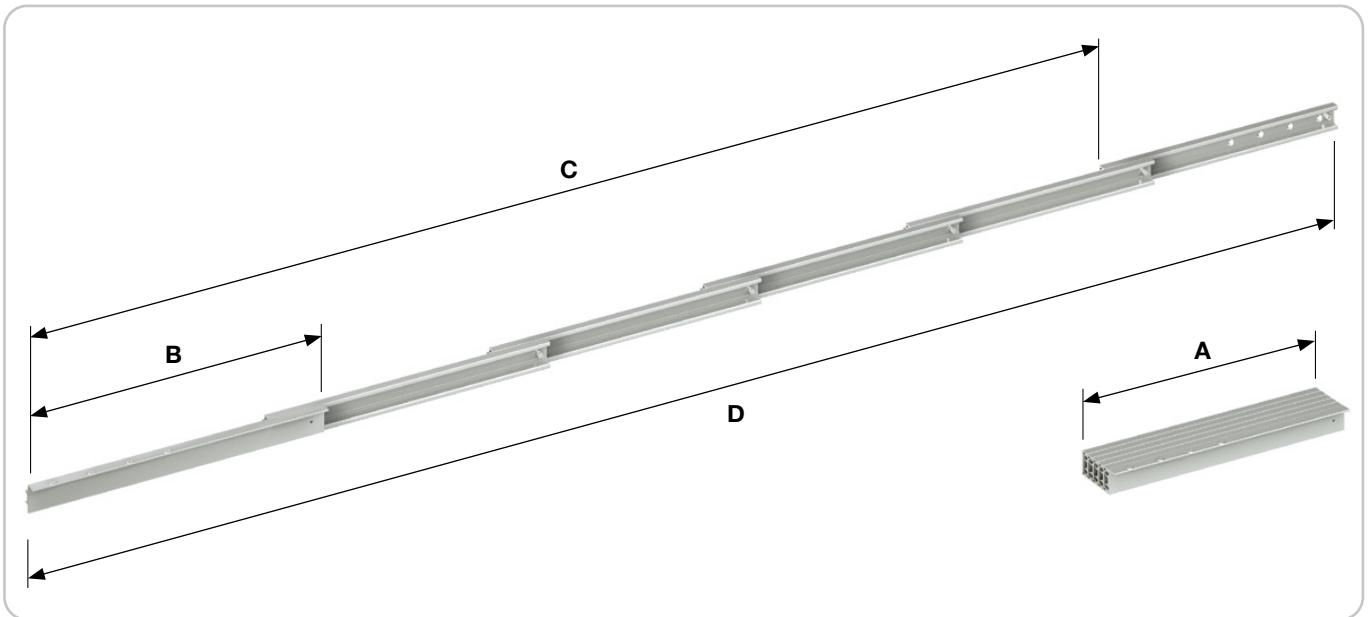
### TELESCOPIC BALL BEARING SLIDE FOR TABLES WITH SUPPORTING FRAME OR FOR PULLOUT SHELVES

Unidirectional opening for insert in central position relative to the table leaves.  
Multiple extension with ball bearing sliding.

ALUTECH **9345** | **9346** SPECIFICHE TECNICHE / TECHNICAL SPECIFICATIONS

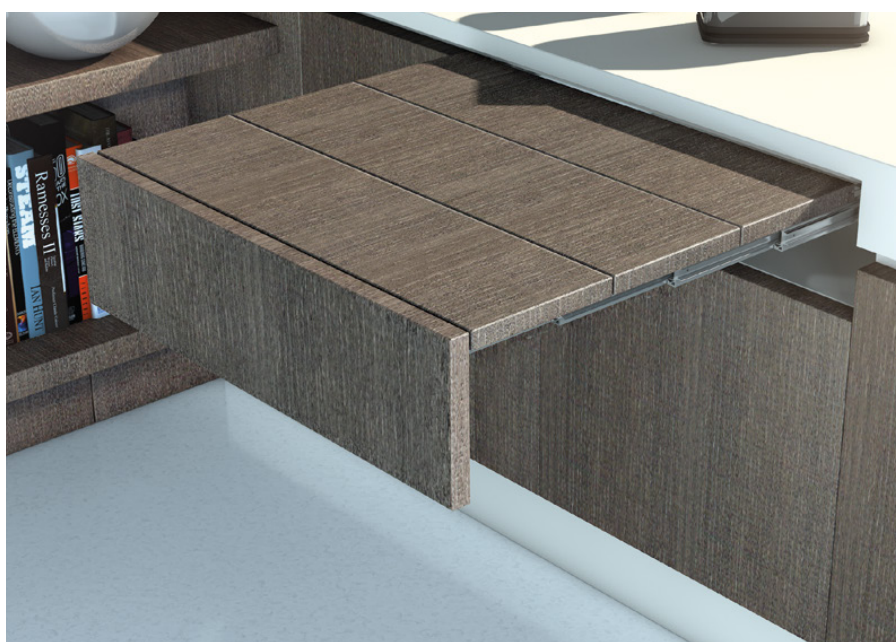
Fissaggio con viti sul lato del telaio di supporto e sotto i piani del tavolo.  
Profili guida in alluminio.

Screw mounted to side of table frame and underside of table leaves.  
Slide profiles made of aluminium.



Codice Code	Elementi estensibili Extendible components	A guida chiusa installed length	D guida aperta overall extended length	C estensione extension	S larghezza width	B lunghezza aletta bracket length
09345/000/00/0300/00	5	300 mm	1328 mm	1028 mm	88 mm	300 mm
09345/000/00/0350/00	5	350 mm	1628 mm	1278 mm	88 mm	350 mm
09345/000/00/0400/00	5	400 mm	1928 mm	1528 mm	88 mm	400 mm
09345/000/00/0450/00	5	450 mm	2228 mm	1778 mm	88 mm	450 mm
09345/000/00/0500/00	5	500 mm	2528 mm	2028 mm	88 mm	500 mm
09346/000/00/0300/00	6	300 mm	1533 mm	1233 mm	105 mm	300 mm
09346/000/00/0350/00	6	350 mm	1883 mm	1533 mm	105 mm	350 mm
09346/000/00/0400/00	6	400 mm	2233 mm	1833 mm	105 mm	400 mm
09346/000/00/0450/00	6	450 mm	2583 mm	2133 mm	105 mm	450 mm
09346/000/00/0500/00	6	500 mm	2933 mm	2433 mm	105 mm	500 mm

ALUTECH 9345 | 9346 APPLICAZIONI / APPLICATIONS



L'estrazione da un vano di un piano di lavoro, di un tavolo a penisola, di un asse da stiro o più semplicemente l'allungamento di un tavolo a consolle, sono solo alcune tra le numerose applicazioni che è possibile citare.

A completamento della linea Alutech modula è disponibile a richiesta una serie di finiture alternative in accordo alle tendenze del mercato.

Pulling out a working surface, a peninsula table, an iron board or simply a console table extension are just some of the most important applications it is possible to mention.

To completion of the Alutech modula line it is available on request a series of alternative finishings according to the new trends or taste in the market.



Il tavolo a scomparsa è una soluzione che all'occorrenza può essere utilizzata in una cucina di dimensioni ridotte per un tavolo da pranzo oppure in un ambiente più grande per un piano d'appoggio o da lavoro addizionale.

È sicuramente una soluzione pratica e funzionale anche per poter usufruire di una scrivania a scomparsa per poter lavorare o studiare.

The pull-out table is a solution that, if necessary, can be used in a small kitchen for a dining table or in a larger space for an additional working surface.

It is certainly a functional and convenient solution also to get a pull-out desk for working or studying.



Mediante l'utilizzo di accessori addizionali è possibile rendere il sistema autoportante ed utilizzarlo per mensole con piano allungabile. Un ideale strumento nelle mani di designers e progettisti per lo sviluppo di nuove idee.

Through the use of additional fittings it is possible to make the system self-supporting and use it for extendible shelves. An ideal instrument in the hands of the designers to develop new ideas and concepts.

# ALUTECH 9347

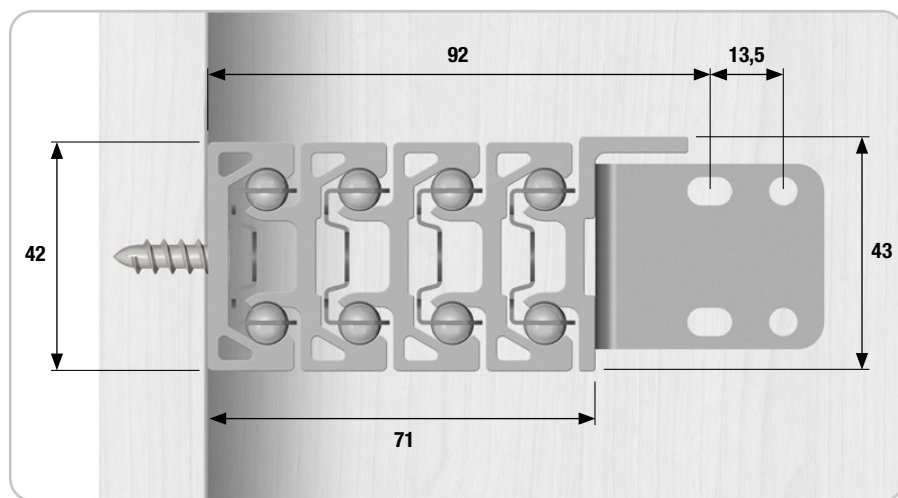
Alluminio / Aluminium

GUIDA AUTOPORTANTE PER TAVOLI ESTRAIBILI  
 SELF-SUPPORTING SLIDE FOR PULL-OUT TABLES



**modula**

## SPECIFICHE TECNICHE / TECHNICAL SPECIFICATIONS



Estensione multipla con scorrimento su sfere in acciaio.

Profili in alluminio anodizzato.

Il meccanismo abbina alla semplicità di assemblaggio un'importante capacità di carico pari a 70 kg equamente distribuiti.

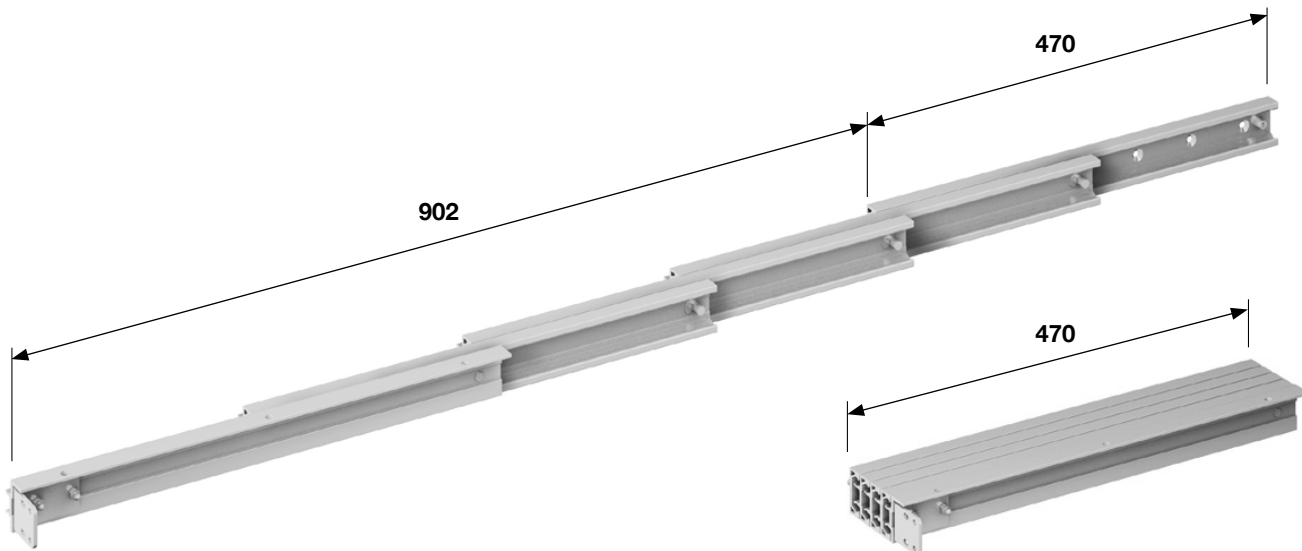
Multiple extension with ball bearing sliding.

Profiles made of anodized aluminium.

The mechanism combines the simple assembling to a significant loading capacity of 70 kg equally distributed.

**Codice / Ordering code:**

**09347/000/00/0470/00**



## ALUTECH 9347 ESEMPI DI APPLICAZIONE / EXAMPLES OF APPLICATION

### 1 Ripiani estraibili / Pullout shelves



### 2 Piano ribaltabile / Folding shelf



### 3 Piani ribaltabili / Folding shelves



**2036**

Spina-bussola  
 ø mm 8.  
 Pin-bush ø mm 8.



**4400**

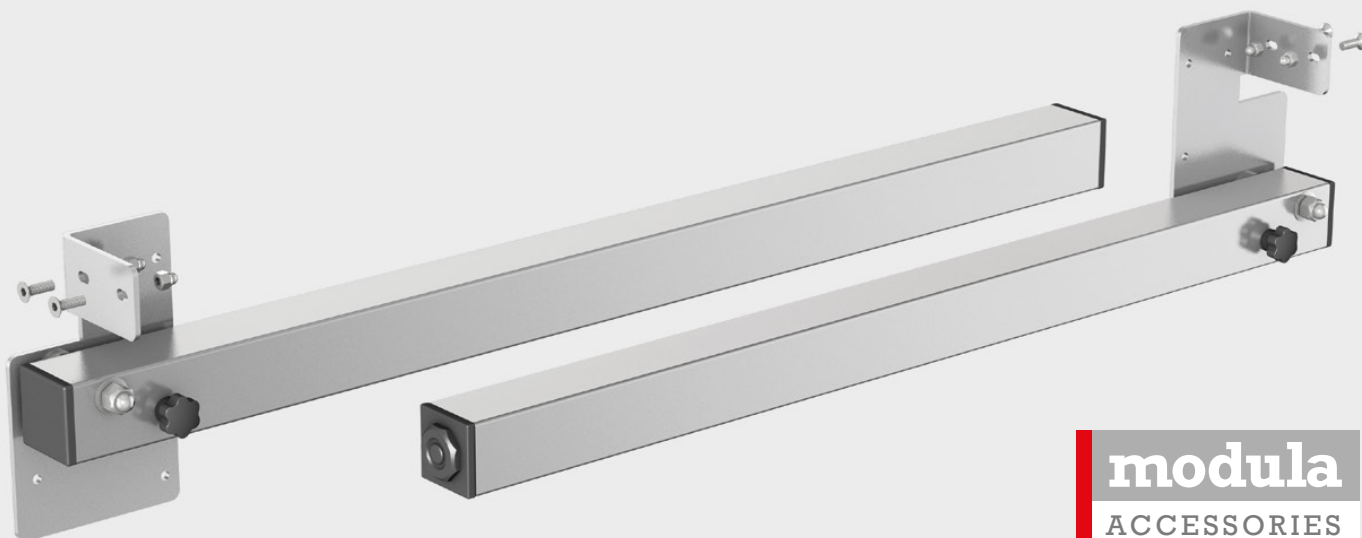
Cerniera invisibile  
 mm 33 x 10,8.  
 Invisible hinge mm  
 33 x 10,8.



# ALUTECH 9603

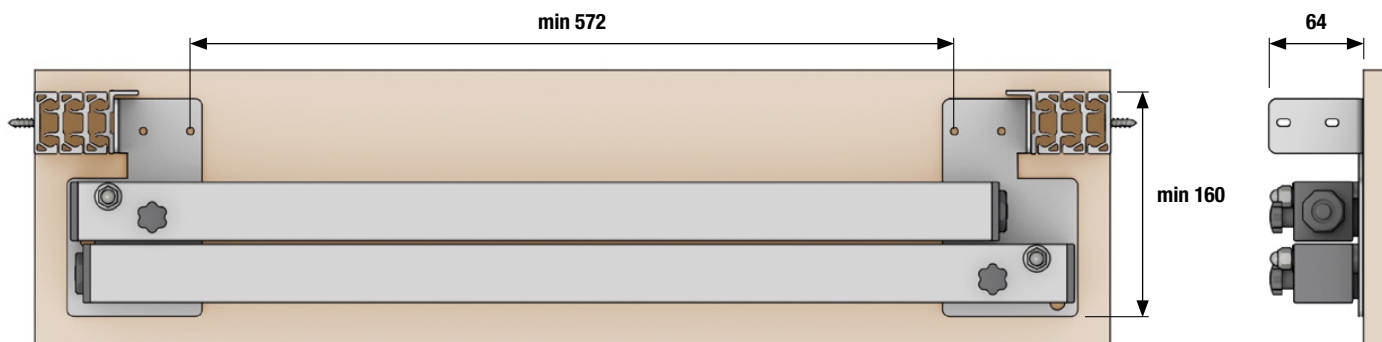
Alluminio / Aluminium

GAMBE PIEGHEVOLI PER TAVOLI ESTRAIBILI  
FOLDING LEGS FOR PULL-OUT TABLES



**modula**  
ACCESSORIES

## SPECIFICHE TECNICHE / TECHNICAL SPECIFICATIONS



## ESEMPIO DI APPLICAZIONE

/ EXAMPLE OF APPLICATION

Gambe pieghevoli per abbinamento con guide telescopiche serie "MODULA" per creazione di tavoli estraibili con altezza standard di 750 mm. Il fissaggio delle gambe avviene all'interno del frontale del cassetto.

Ideale per moduli da mm 900 e 1200. Realizzate in alluminio anodizzato silver e dotate di piedini regolabili.

Finiture differenti disponibili a richiesta.

Folding legs for combination with telescopic runners of the series "MODULA" for the construction of pull-out tables with standard height of 750 mm.

The legs are mounted to the wooden front inside the drawer.

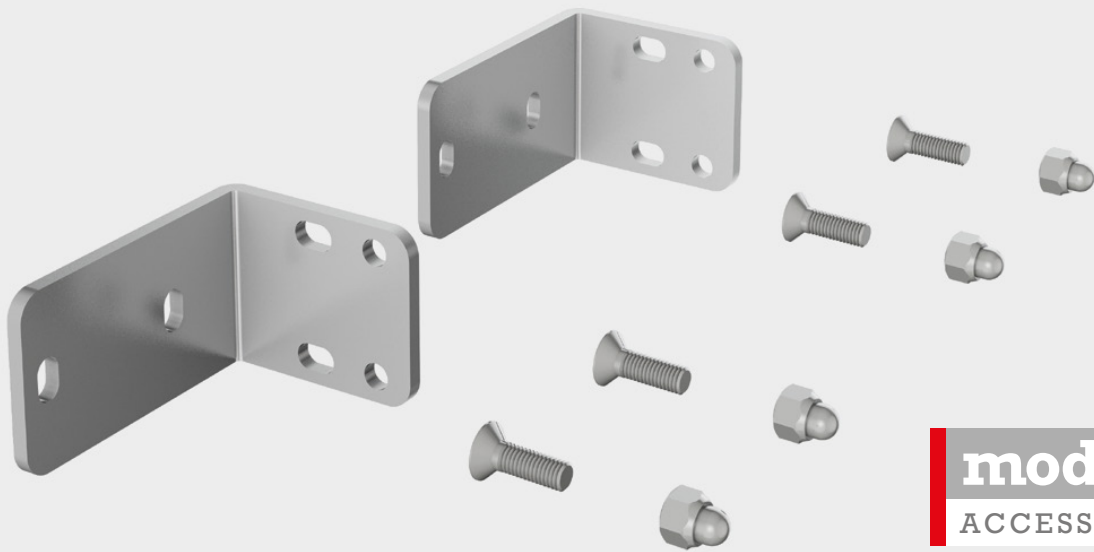
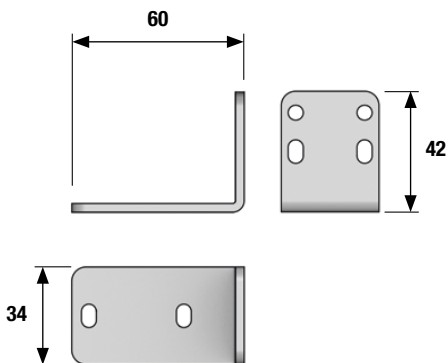
Usable for kitchen unit mm 900 and 1200. Made of silver anodized aluminium and featuring adjustable feet.

Different finishes available on request.

**Codice / Ordering code:**  
**09603/000/00/0750/00**





**ALUTECH 9601****PIASTRA DI FISSAGGIO**  
FIXING PLATE**modula**  
ACCESSORIES**SPECIFICHE TECNICHE / TECHNICAL SPECIFICATIONS****ESEMPIO DI APPLICAZIONE**  
/ EXAMPLE OF APPLICATION

Coppia piastre di fissaggio per abbinamento con guide telescopiche serie "MODULA" per il fissaggio del frontale cassetto o elementi di dimensioni e peso contenuti.

Realizzata in acciaio galvanizzato.

Viti di fissaggio della piastra alla guida incluse nel kit.

Pair of fixing plates for combination with telescopic runners of the series "MODULA" to fix the drawer front or elements of moderate weight and dimensions .

Made of galvanized steel. Plate to runners fixing hardware included in the kit.

**Codice / Ordering code:**  
**09601/000/00/0000/00**



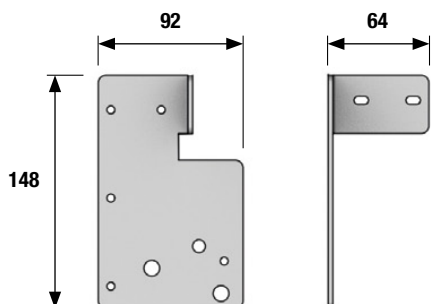
# ALUTECH 9602

**PIASTRA DI FISSAGGIO**  
FIXING PLATE



**modula**  
ACCESSORIES

## SPECIFICHE TECNICHE / TECHNICAL SPECIFICATIONS



## ESEMPIO DI APPLICAZIONE / EXAMPLE OF APPLICATION

Coppia piastre di fissaggio per abbinamento con guide telescopiche serie "MODULA" per creazione di elementi estraibili.

Realizzata in acciaio galvanizzato.

Viti di fissaggio della piastra alla guida incluse nel kit.

Pair of fixing plates for combination with telescopic runners of the series "MODULA" for the construction of pull-out elements.

Made of galvanized steel.

Plate to runners fixing hardware included in the kit.

**Codice / Ordering code:**  
**09602/000/00/0000/00**

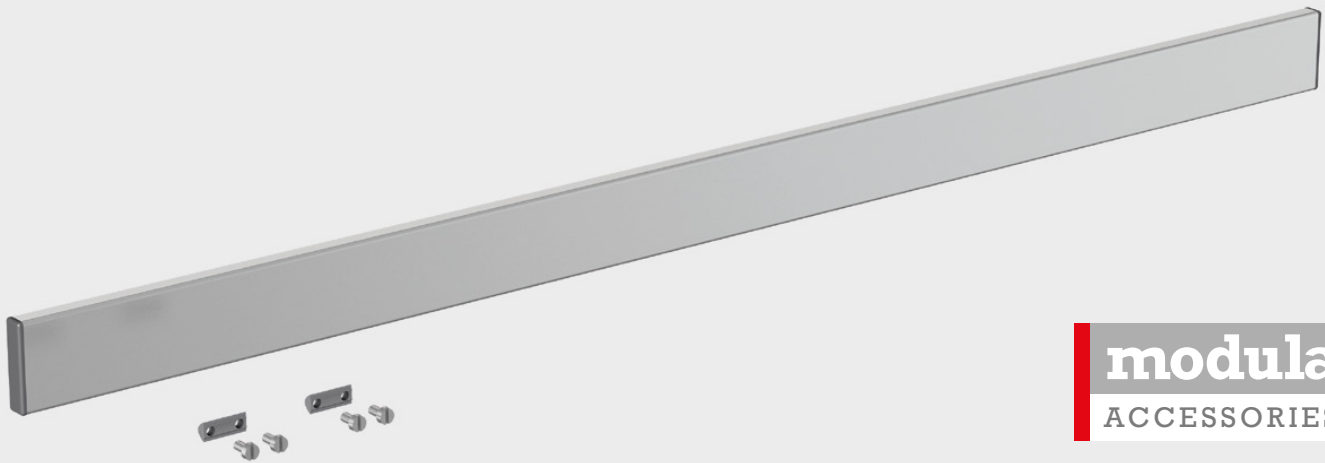


# ALUTECH 9605

Alluminio / Aluminium

## BARRA FRONTALE IN ALLUMINIO

ALUMINIUM FRONT BAR



**modula**  
ACCESSORIES

Barra frontale in alluminio anodizzato per abbinamento con guide telescopiche serie "MODULA" per estrazione del piano dal cassetto. Per il fissaggio alle guide sono necessarie le piastre art. 9601 da ordinarsi a parte.

Anodized aluminium front bar for combination with telescopic runners of the series "MODULA" to pull out the element from the drawer. To fix the handle to the runners it is needed the plate art. 9601 to be ordered separately.

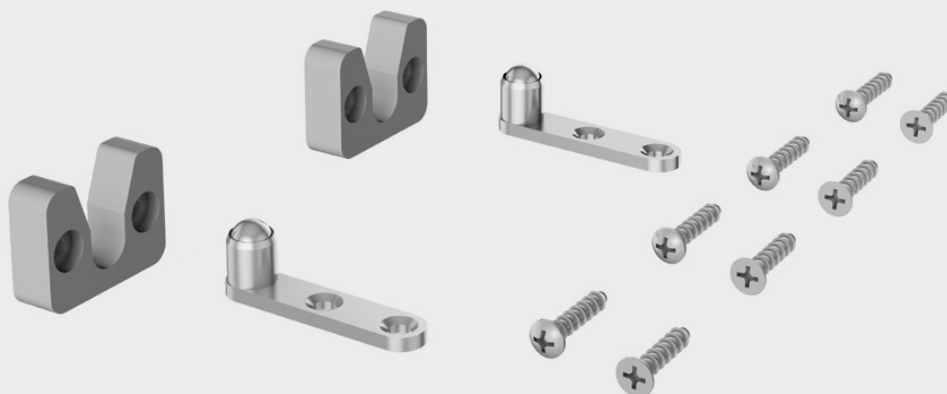


Codice / Ordering code: 09605/010/00/XXXX/00 | XXXX = 0600 (600mm), 0900 (900mm), 1200 (1200mm)

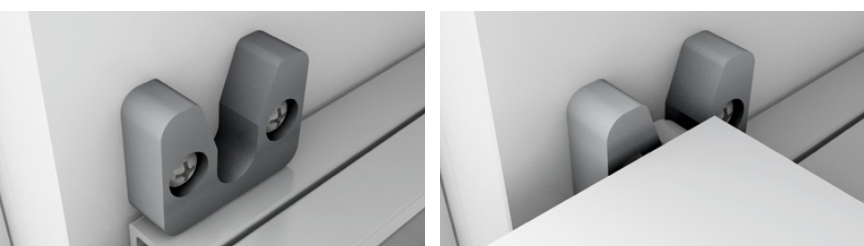
# ALUTECH 9604

## MECCANISMO DI BLOCCO

BLOCKING MECHANISM



**modula**  
ACCESSORIES



Meccanismo di blocco per fissaggio del piano o tavolo in posizione di completa estrazione.

Hold-out blocking mechanism to keep the extractable element in full extended position.

Codice / Ordering code: 09604/009/00/0000/00



# PEKO 4300

**PEKO 4300** è un meccanismo che consente lo scorrimento di piani e top cucina e rappresenta una naturale integrazione alla linea "Alutech Modula".

Prodotti realizzati nel contesto "Spazio senza limiti" per rendere razionale lo sfruttamento di ogni singolo angolo della casa o dell'ufficio e per raggiungere la massima espressione del binomio spazio-funzionalità.

Semplicità di montaggio, versatilità, possibilità di personalizzazione ove richiesto e flessibilità di utilizzo sono le principali caratteristiche che contraddistinguono il prodotto.

**PEKO 4300** is a mechanism that allows to slide a table or a kitchen top and represents a natural complement to the "Alutech Modula" line.

Products that are released as part of the concept "Space without limits" to make rational the use of any single corner of the house or office and to achieve the greatest expression of the combination space-functionality.

Ease of installation, versatility, customization possibilities if required and flexibility of use are the most important features of this product.

## PEKO 4300

GUIDA PER PIANI E TOP CUCINA SCORREVOLI  
RUNNERS FOR SLIDING KITCHEN TOPS

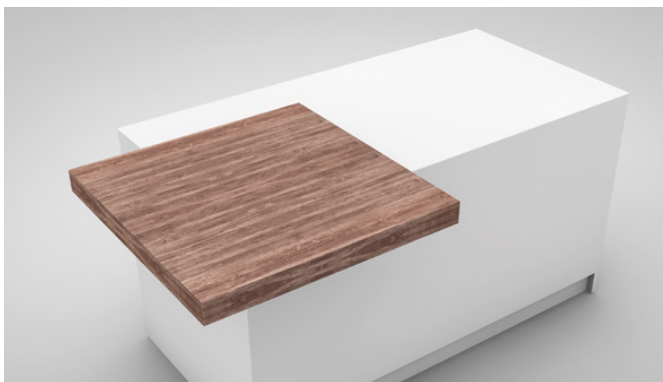
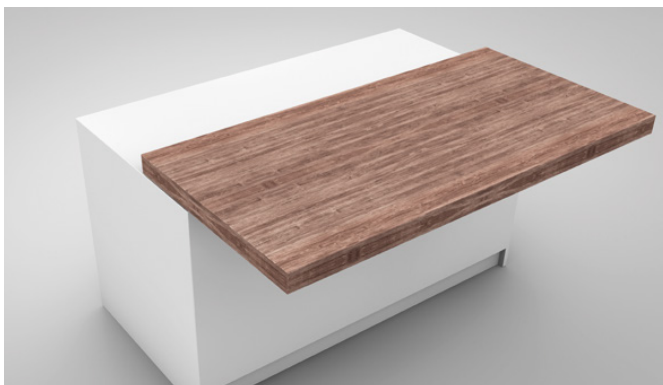
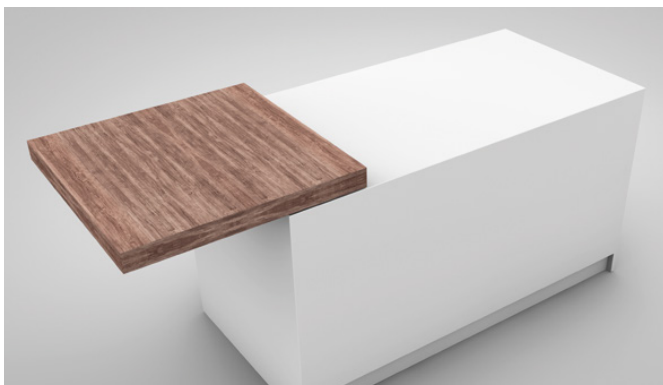
**CATAS**  
TEST REPORT  
286778



REGOLAZIONE ORIZZONTALE 360°  
HORIZONTAL ADJUSTMENT 360°



BLOCCO IN CHIUSURA E APERTURA  
HOLD-IN AND HOLD-OUT FEATURE



## CARATTERISTICHE PRINCIPALI

### / MAIN FEATURES

Guida realizzata in acciaio trafilato a freddo che consente lo scorrimento longitudinale, trasversale o diagonale di piani e top per cucina.

Meccanismo invisibile dotato di blocco in chiusura ed in apertura.

Spazio ridotto di soli 3 mm tra il piano scorrevole e la superficie di appoggio.

Capacità di carico massimo 120 kg che consente l'utilizzo anche di materiali pesanti quali marmo, granito, ceramica, vetro o Corian®.

Guida prodotta in 3 lunghezze e in doppia versione, standard per utilizzo con piani scorrevoli la cui lunghezza massima non eccede 1500 mm e quella opzionale aggiuntiva da fissare in posizione intermedia per utilizzo con piani scorrevoli di lunghezza maggiore di 1500 mm.

Runner made of cold drawn steel that allows the longitudinal, lateral or diagonal sliding of surfaces or kitchen tops.

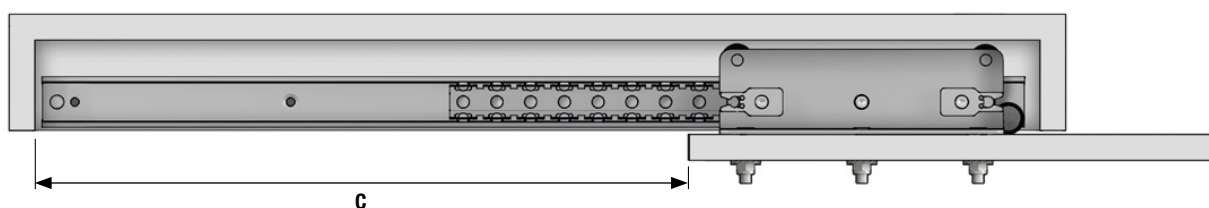
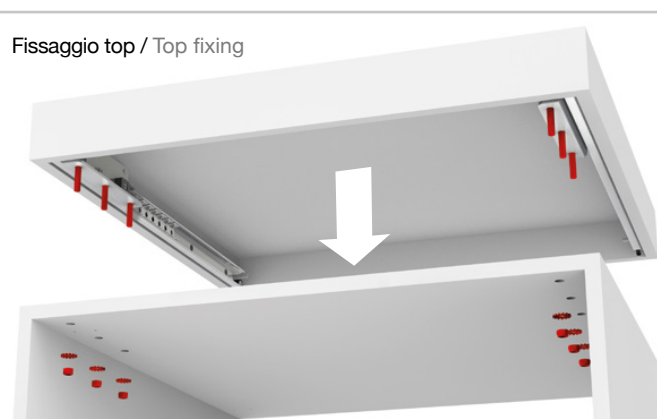
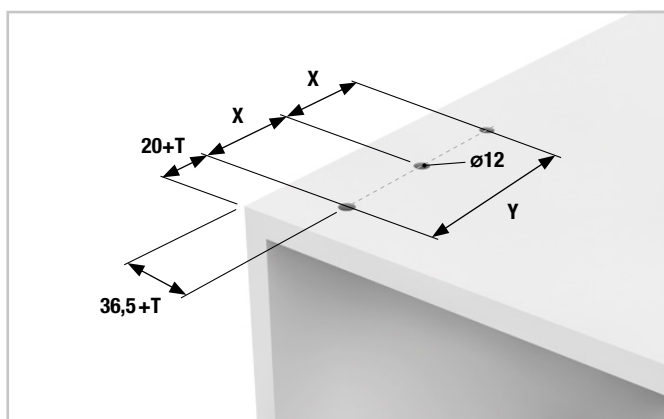
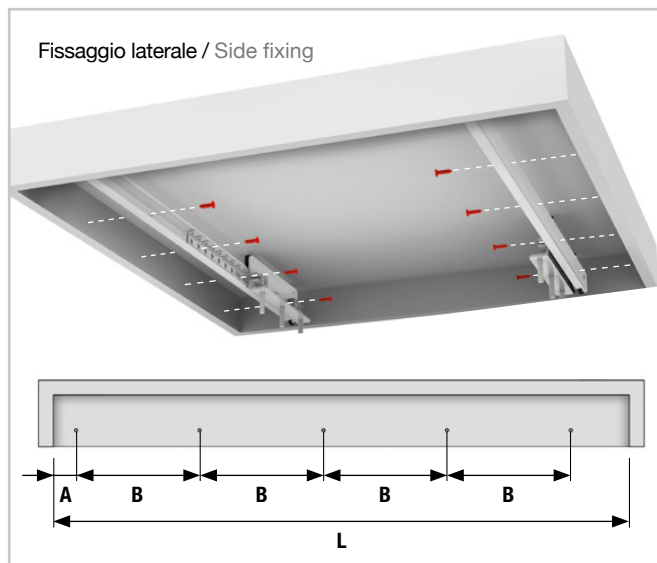
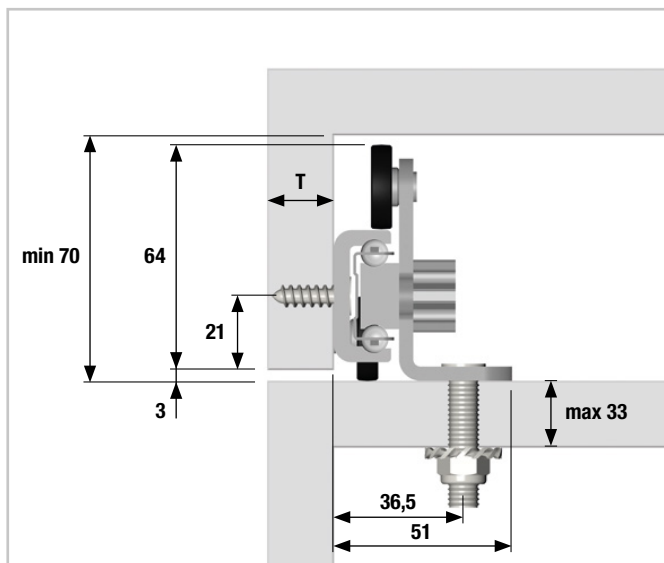
Completely invisible mechanism equipped with hold-in and hold-out device.

Reduced 3 mm gap between the sliding top and the bearing surface.

Maximum carrying capacity of 120 kg to allow the use of special heavy materials such as marble, granite, ceramic, glass or Corian®.

The runner is produced in 3 different lengths and in a double configuration, the standard version for surfaces or tops that are no longer than 1500 mm and the optional additional version to be used in intermediate position for surfaces or tops longer than 1500 mm.

**PEKO 4300** SPECIFICHE TECNICHE / TECHNICAL SPECIFICATIONS



Codice YY* Code YY*	L min	A	B	C	X	Y
04300/000/00/0600/YY	550 mm	25 mm	160 mm	390 mm	—	104 mm
04300/000/00/0900/YY	850 mm	25 mm	160 mm	590 mm	102 mm	—
04300/000/00/1200/YY	1150 mm	25 mm	160 mm	790 mm	152 mm	—

\*YY = 00  
\*YY = 81 destra / right  
\*YY = 82 sinistra / left

**SET STANDARD** fissaggio laterale per piani con **lunghezza massima** 1500 mm.  
Side fixing **STANDARD SET** for tops with **maximum length** 1500 mm.  
**GUIDA OPZIONALE** fissaggio intermedio per piani con **lunghezza oltre** 1500 mm.  
Intermediate **OPTIONAL RUNNER** for tops **longer than** 1500 mm.





# ESTENSIONE TELESCOPICA

## / TELESCOPIC EXTENSION

Le guide per tavolo ad apertura telescopica sono indicate per consolle e tavoli allungabili con piani scorrevoli la cui o le cui allunghe possono essere inserite centralmente tra due piani scorrevoli o lateralmente.

Realizzate in acciaio galvanizzato ad alta resistenza con scorrimento su sfere le guide sono costituite da un numero variabile di elementi scorrevoli.

The telescopic extension table slides are suitable for console tables and extending tables with sliding leaves whose additional part or parts can be inserted in central position between two sliding leaves or placed in a lateral position.

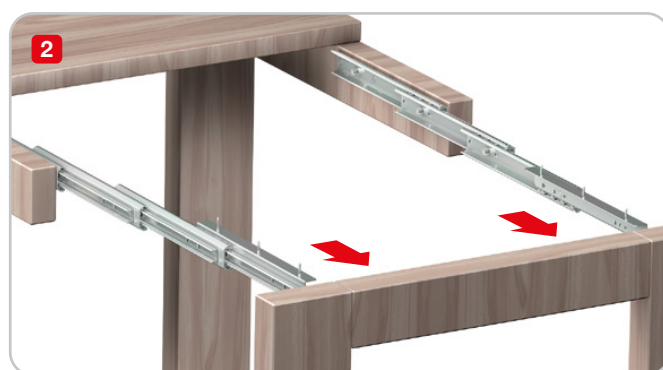
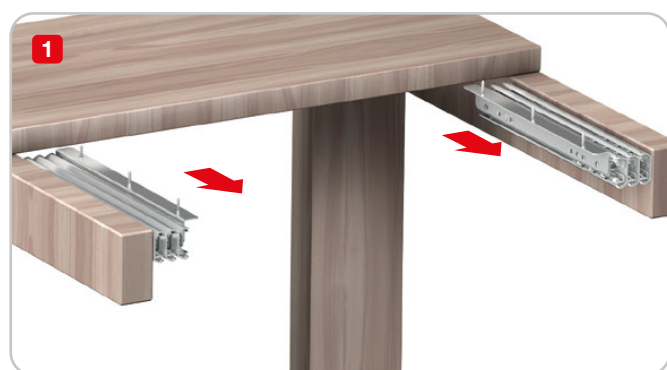
The slides, made of high-grade galvanized steel or aluminium, feature a slide mechanism with bearing balls and can consist of a variable number of sliding elements.

**343 | 344**

**GUIDA A ESTENSIONE MULTIPLA UNIDIREZIONALE**  
*UNIDIRECTIONAL MULTIPLE EXTENSION SLIDE*



**ESEMPIO DI APPLICAZIONE / EXAMPLE OF APPLICATION**



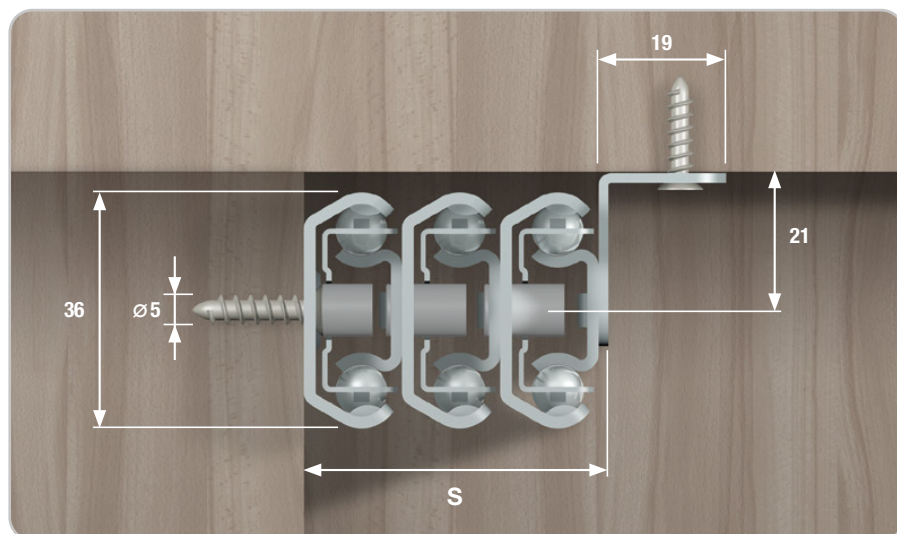
**GUIDA TELESCOPICA PER TAVOLO CON TELAIO DI SUPPORTO O PER RIPIANI ESTRAIBILI**

Apertura centrale unidirezionale per allunghe alloggiare in posizione centrale rispetto ai piani del tavolo.  
Estensione multipla con scorrimento su sfere in acciaio.

**TELESCOPIC BALL BEARING SLIDE FOR TABLES WITH SUPPORTING FRAME OR FOR PULLOUT SHELVES**

Unidirectional opening for insert in central position relative to the table leaves.  
Multiple extension with ball bearing sliding.

**343 | 344** SPECIFICHE TECNICHE / TECHNICAL SPECIFICATIONS



Fissaggio con viti sul lato del telaio di supporto e sotto i piani del tavolo.

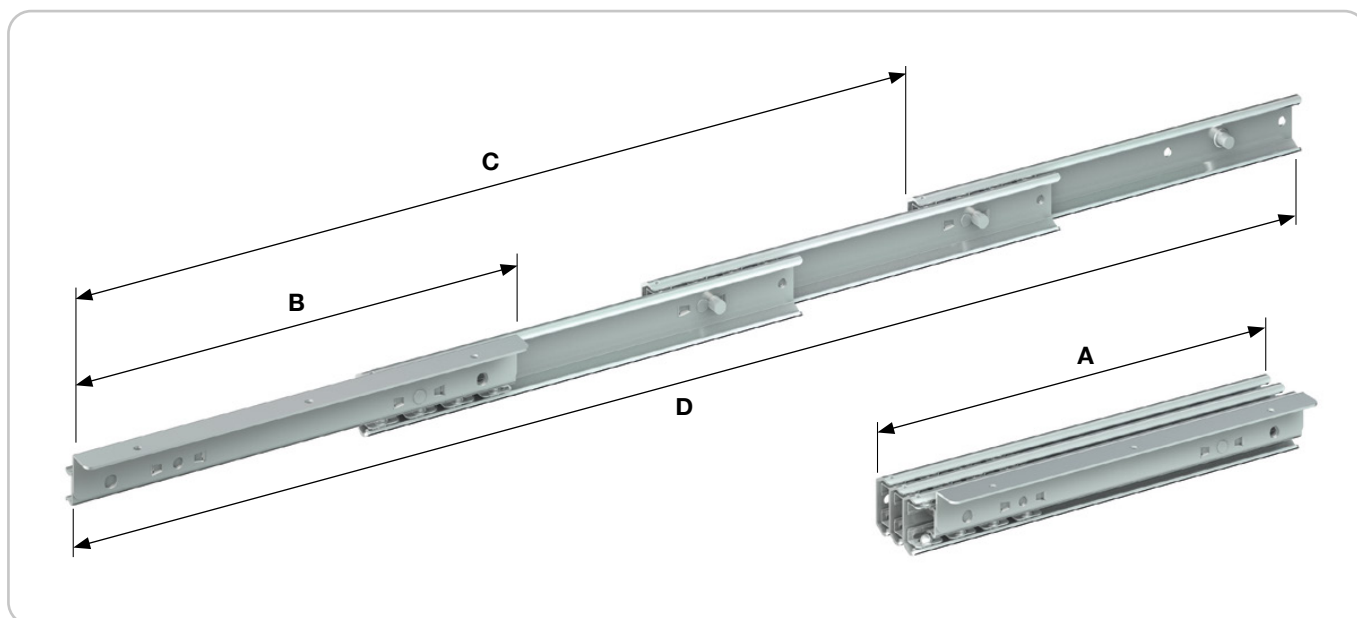
Profili guida in acciaio zincato con spessore mm 1,75.

Aletta guida in acciaio zincato con spessore mm 1,50.

Screw mounted to side of table frame and underside of table leaves.

Slide profiles made of galvanized steel with thickness mm 1,75.

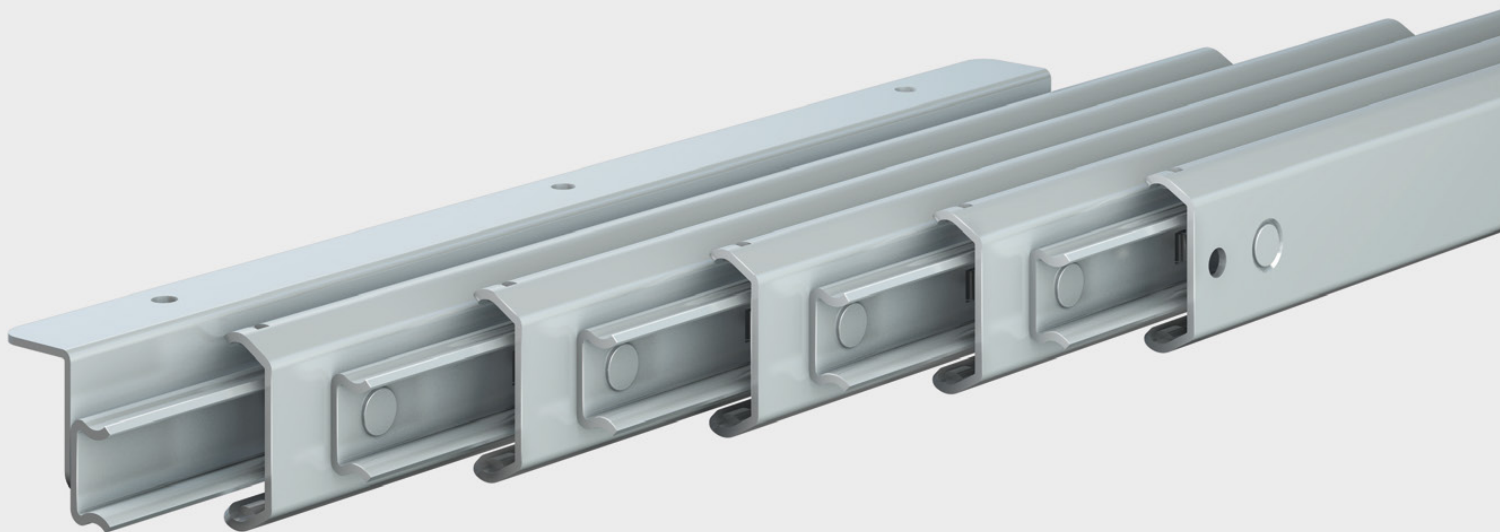
Wing made of galvanized steel with thickness mm 1,50.



Codice Code	Elementi estensibili Extendible components	A guida chiusa installed length	D guida aperta overall extended length	C estensione extension	S larghezza width	B lunghezza aletta bracket length
00343/000/00/0030/00	3	300 mm	889 mm	589 mm	46,5 mm	285 mm
00343/000/00/0035/00	3	350 mm	1089 mm	739 mm	46,5 mm	335 mm
00343/000/00/0040/00	3	400 mm	1289 mm	889 mm	46,5 mm	385 mm
00344/000/00/0030/00	4	300 mm	1091 mm	791 mm	61,5 mm	285 mm
00344/000/00/0035/00	4	350 mm	1341 mm	991 mm	61,5 mm	335 mm
00344/000/00/0040/00	4	400 mm	1591 mm	1191 mm	61,5 mm	385 mm
00344/000/00/0050/00	4	500 mm	2091 mm	1591 mm	61,5 mm	485 mm

**345 | 346 | 1944**

**GUIDA A ESTENSIONE MULTIPLA UNIDIREZIONALE**  
*UNIDIRECTIONAL MULTIPLE EXTENSION SLIDE*



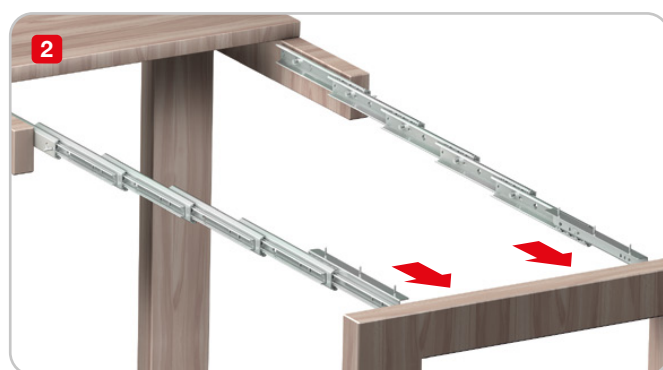
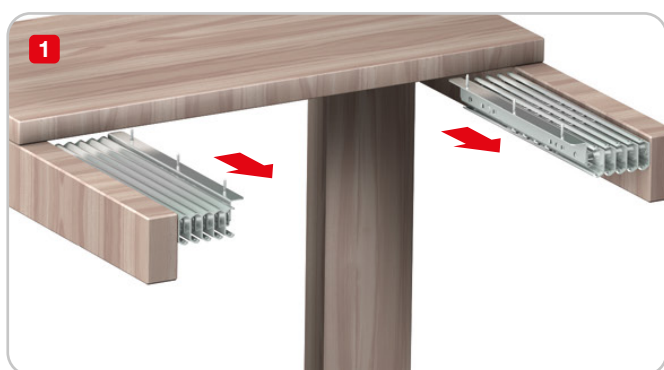
**ESEMPIO DI APPLICAZIONE** / *EXAMPLE OF APPLICATION*



**1** Tavolo chiuso  
Closed table

**2** Tavolo aperto  
Extended table

**3** Inserimento prolunghe  
Leaves insertion



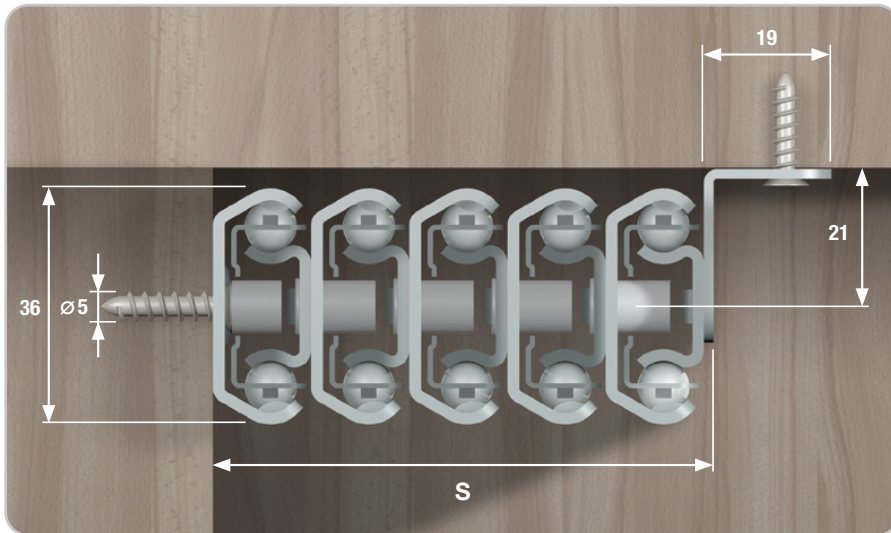
**GUIDA TELESCOPICA PER TAVOLO CON TELAIO DI SUPPORTO O PER RIPIANI ESTRAIBILI**

Apertura centrale unidirezionale per allunghe alloggiare in posizione centrale rispetto ai piani del tavolo.  
Estensione multipla con scorrimento su sfere in acciaio.

**TELESCOPIC BALL BEARING SLIDE FOR TABLES WITH SUPPORTING FRAME OR FOR PULLOUT SHELVES**

Unidirectional opening for insert in central position relative to the table leaves.  
Multiple extension with ball bearing sliding.

**345 | 346 | 1944** SPECIFICHE TECNICHE / TECHNICAL SPECIFICATIONS



Fissaggio con viti sul lato del telaio di supporto e sotto i piani del tavolo.

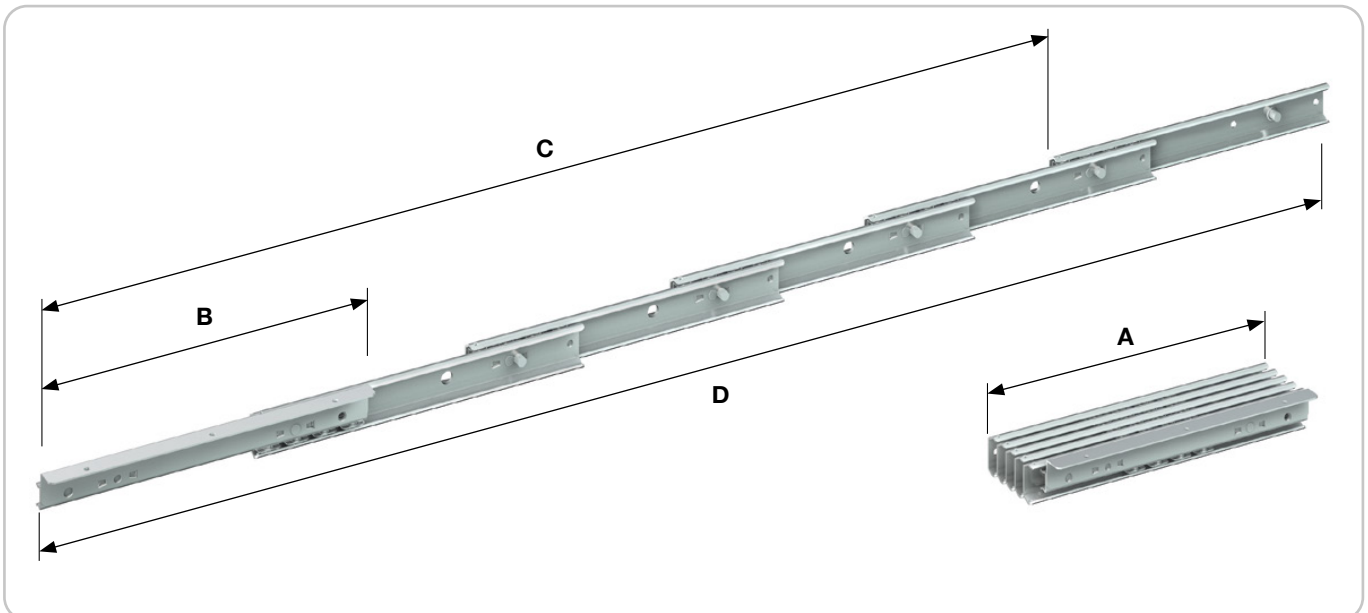
Profili guida in acciaio zincato con spessore mm 1,75.

Aletta guida in acciaio zincato con spessore mm 1,50.

Screw mounted to side of table frame and underside of table leaves.

Slide profiles made of galvanized steel with thickness mm 1,75.

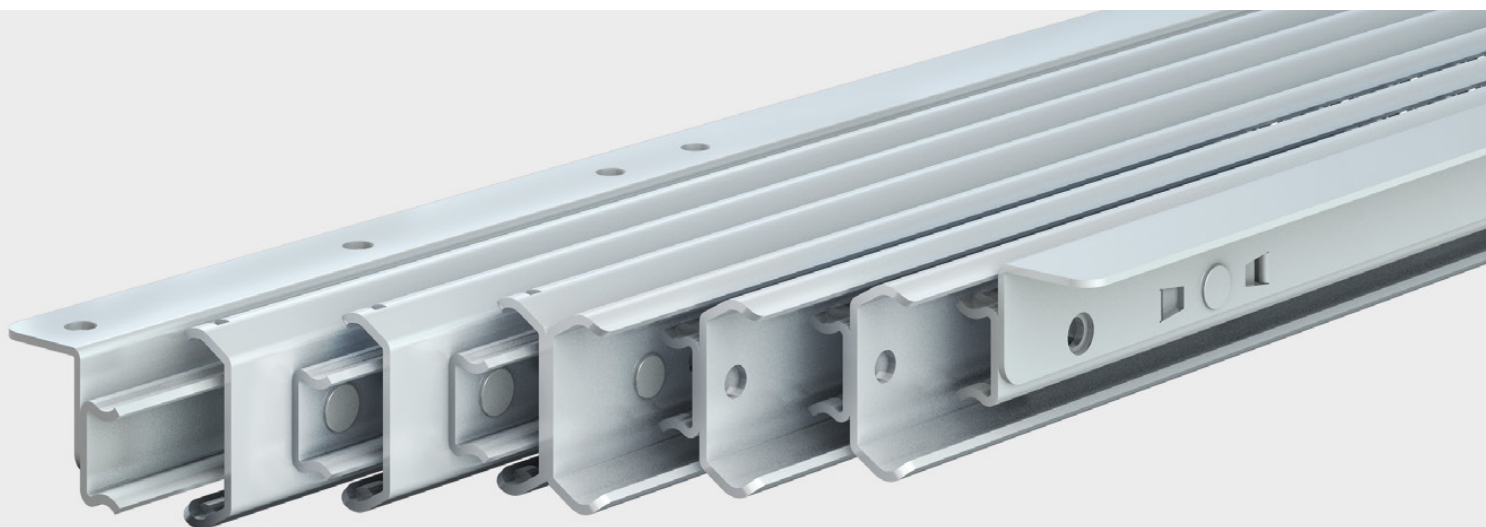
Wing made of galvanized steel with thickness mm 1,50.



Codice Code	Elementi estensibili Extendible components	A guida chiusa installed length	D guida aperta overall extended length	C estensione extension	S larghezza width	B lunghezza aletta bracket length
00345/000/00/0030/00	5	300 mm	1293 mm	992 mm	76,5 mm	285 mm
00345/000/00/0035/00	5	350 mm	1593 mm	1242 mm	76,5 mm	335 mm
00345/000/00/0040/00	5	400 mm	1893 mm	1492 mm	76,5 mm	385 mm
00345/000/00/0050/00	5	500 mm	2493 mm	1992 mm	76,5 mm	485 mm
00346/000/00/0030/00	6	300 mm	1494 mm	1194 mm	91,5 mm	285 mm
00346/000/00/0035/00	6	350 mm	1844 mm	1494 mm	91,5 mm	335 mm
00346/000/00/0040/00	6	400 mm	2194 mm	1794 mm	91,5 mm	385 mm
01944/000/00/0040/00	4	400 mm	1130 mm	726 mm	61,5 mm	385 mm

**3346**

**GUIDA A ESTENSIONE MULTIPLA BIDIREZIONALE**  
*BIDIRECTIONAL MULTIPLE EXTENSION SLIDE*



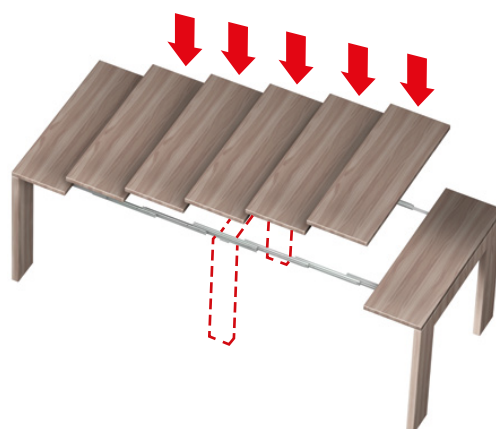
**ESEMPIO DI APPLICAZIONE / EXAMPLE OF APPLICATION**



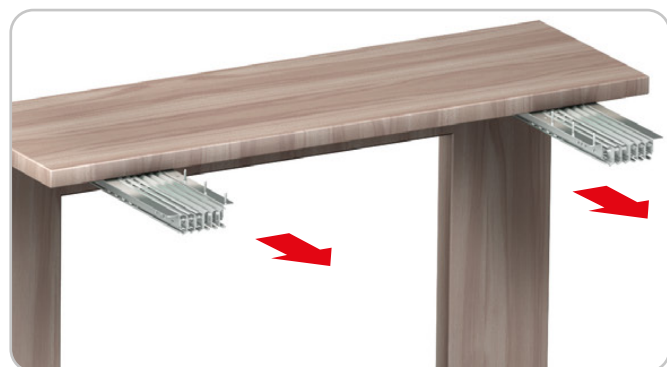
**1** Tavolo chiuso  
 Closed table



**2** Tavolo aperto  
 Extended table



**3** Inserimento prolunghe ed eventuale supporto centrale (non fornito da OMGE)  
 Leaves and possible central support (not provided by OMGE) insertion



**GUIDA PER TAVOLO CONSOLLE SENZA TELAIO DI SUPPORTO**

Apertura centrale bidirezionale per allunghe alloggiare in posizione centrale rispetto ai piani del tavolo.  
 Estensione multipla con scorrimento su sfere in acciaio.  
 Supporto centrale non fornito da OMGE.



**Piastra per fissaggio supporto centrale**  
 Fixing plate for central support

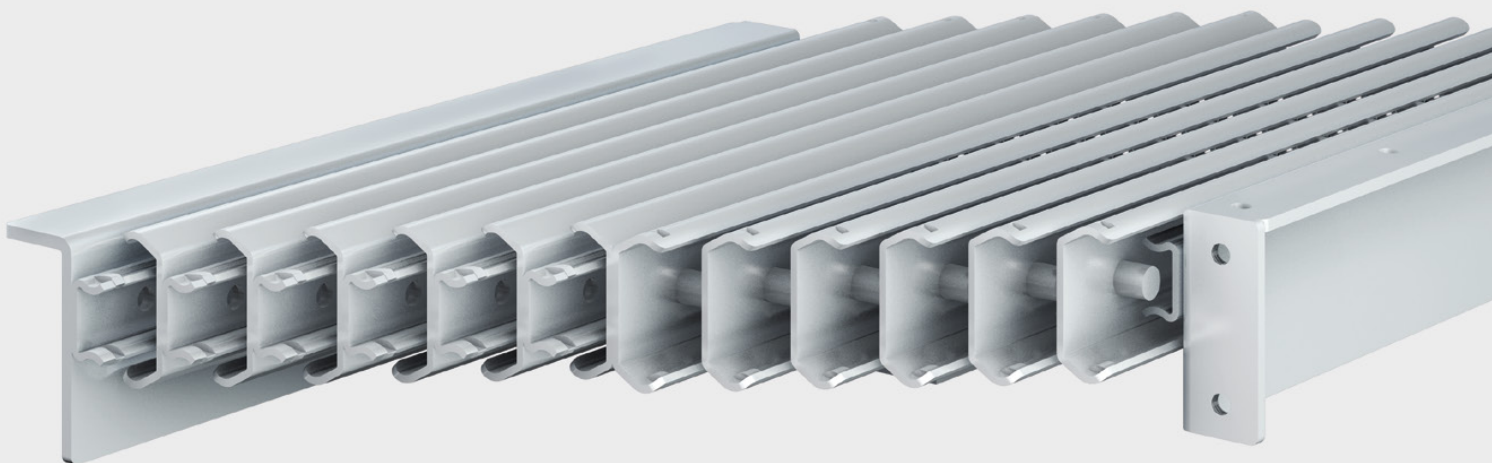
**TELESCOPIC BALL BEARING SLIDE FOR CONSOLE TABLES WITHOUT SUPPORTING FRAME**

Bidirectional opening for insert in central position relative to the table leaves.  
 Multiple extension with ball bearing sliding.  
 Central support not provided by OMGE.



**3347**

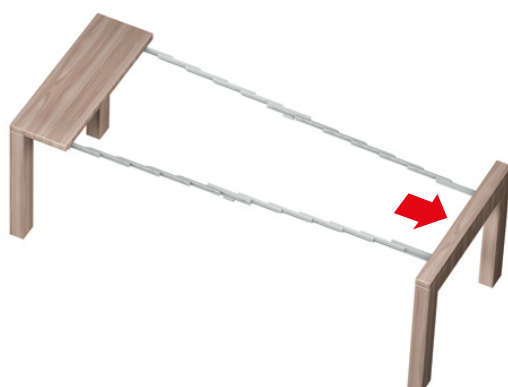
**GUIDA A ESTENSIONE MULTIPLA BIDIREZIONALE**  
*BIDIRECTIONAL MULTIPLE EXTENSION SLIDE*



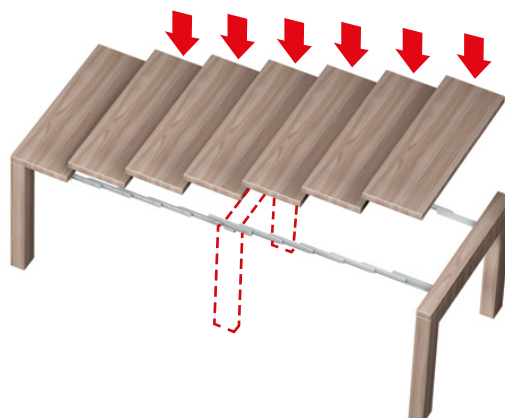
**ESEMPIO DI APPLICAZIONE / EXAMPLE OF APPLICATION**



**1** Tavolo chiuso  
 Closed table



**2** Tavolo aperto  
 Extended table



**3** Inserimento prolunghe ed eventuale supporto centrale (non fornito da OMGE)  
 Leaves and possible central support (not provided by OMGE) insertion



**GUIDA CON FISSAGGIO FRONTALE PER TAVOLO CONSOLE SENZA TELAIO DI SUPPORTO**

Apertura centrale bidirezionale per allunghe alloggiare in posizione centrale rispetto ai piani del tavolo.

Estensione multipla con scorrimento su sfere in acciaio.

Supporto centrale non fornito da OMGE.



Fissaggio con viti sul piano frontale  
 Screw mounted frontal

**TELESCOPIC FRONT FIXING BALL BEARING SLIDE FOR CONSOLE TABLES WITHOUT SUPPORTING FRAME**

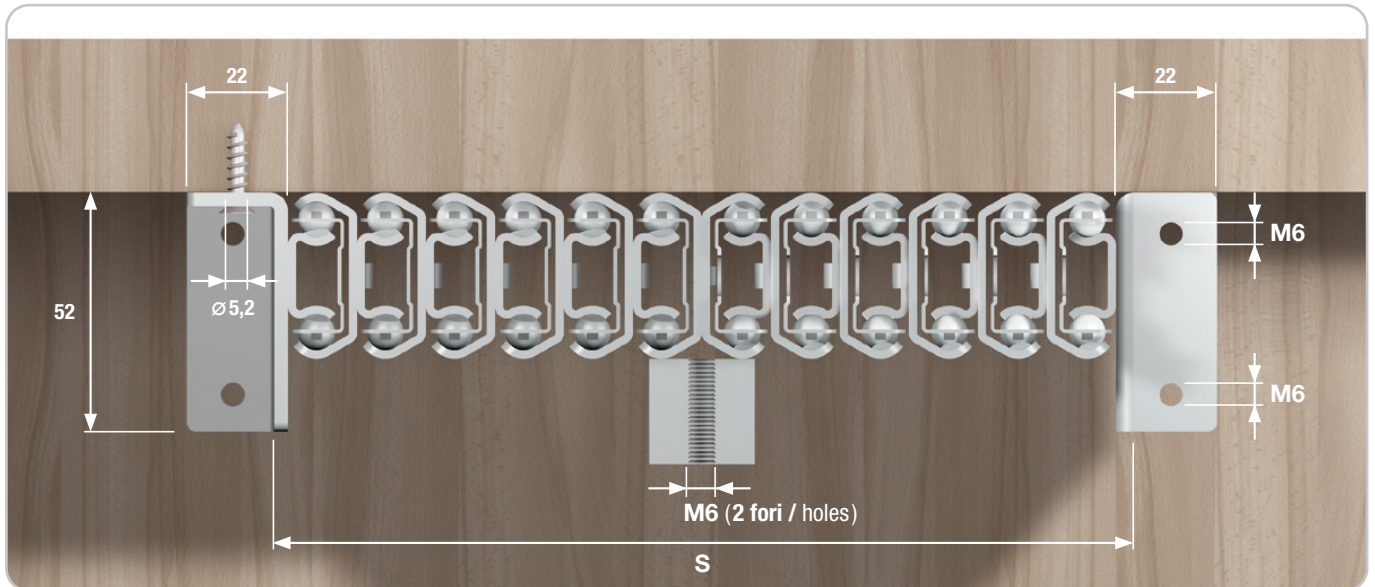
Bidirectional opening for insert in central position relative to the table leaves.

Multiple extension with ball bearing sliding.

Central support not provided by OMGE.

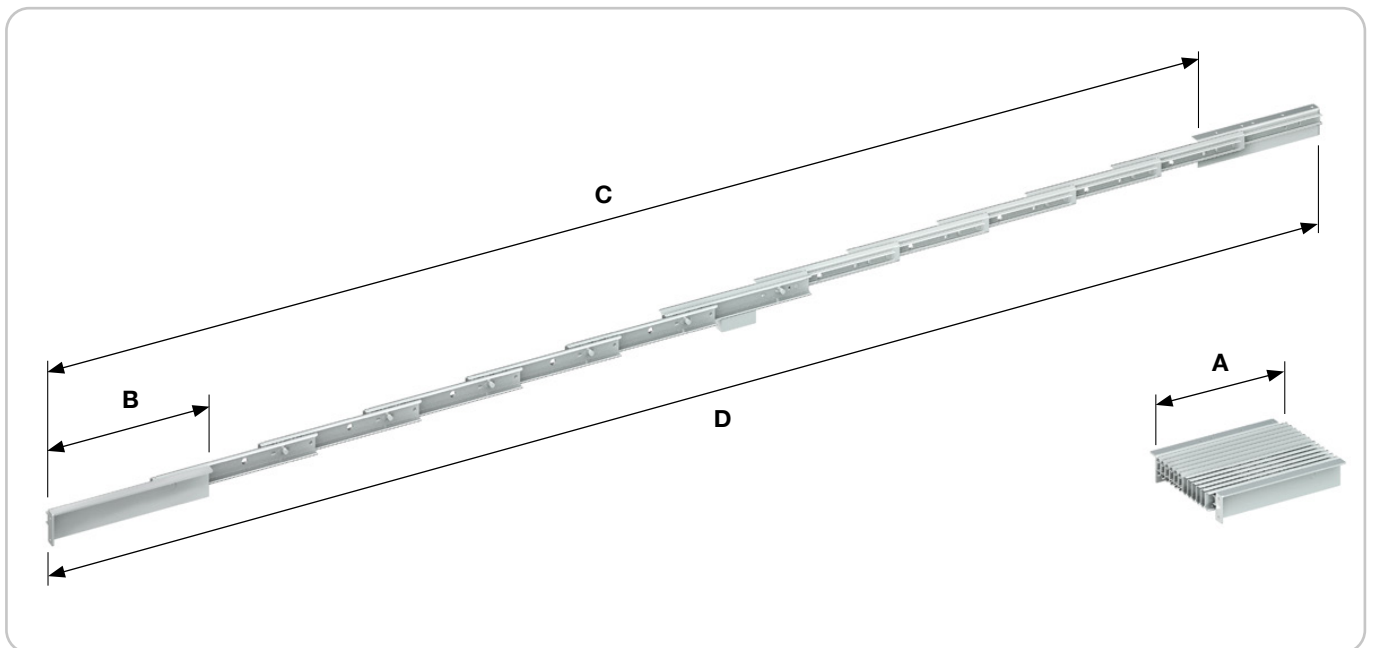


**3347** SPECIFICHE TECNICHE / TECHNICAL SPECIFICATIONS



Fissaggio con viti sul piano frontale e sotto i piani del tavolo. Profili guida in acciaio zincato con spessore mm 1,75. Aletta guida in acciaio zincato con spessore mm 3,00.

Screw mounted frontal and underside of table leaves. Slide profiles made of galvanized steel with thickness mm 1,75. Wing made of galvanized steel with thickness mm 3,00.



Codice Code	Elementi estensibili Extendible components	A guida chiusa installed length	D guida aperta overall extended length	C estensione extension	S larghezza width	B lunghezza aletta bracket length
03347/000/00/0300/00	12	300 mm	2690 mm	2404 mm	186 mm	286 mm

Le dimensioni sopra indicate si riferiscono al modello di produzione standard, ulteriori lunghezze possono essere prodotte su richiesta in accordo alle esigenze specifiche del cliente.

The above indicated dimensions are referred to the standard production model, additional lengths may be produced on request according to the customer's length specifications.



# ESTENSIONE CENTRALE

## / CENTRAL EXTENSION

Le guide per tavolo ad apertura centrale sono indicate per tavoli allungabili con piani scorrevoli la cui o le cui allunghe vengono inserite centralmente tra gli stessi piani scorrevoli.

Realizzate in alluminio o in acciaio galvanizzato ad alta resistenza con scorrimento su sfere, le guide possono essere dotate di movimento ad apertura sincronizzata.

L'utilizzo degli appositi accessori permette l'apertura a libro dell'allunga posizionata centralmente sotto ai piani scorrevoli del tavolo.

The central extension table slides are suitable for extending tables with sliding leaves whose additional part or parts are inserted in central position between two sliding leaves.

The slides, made of high-grade galvanized steel or aluminium, feature a slide mechanism with bearing balls and can be equipped with a mechanism for the synchronized action.

The use of appropriate accessories allows to place a folding opening additional part in central position under the table leaves.

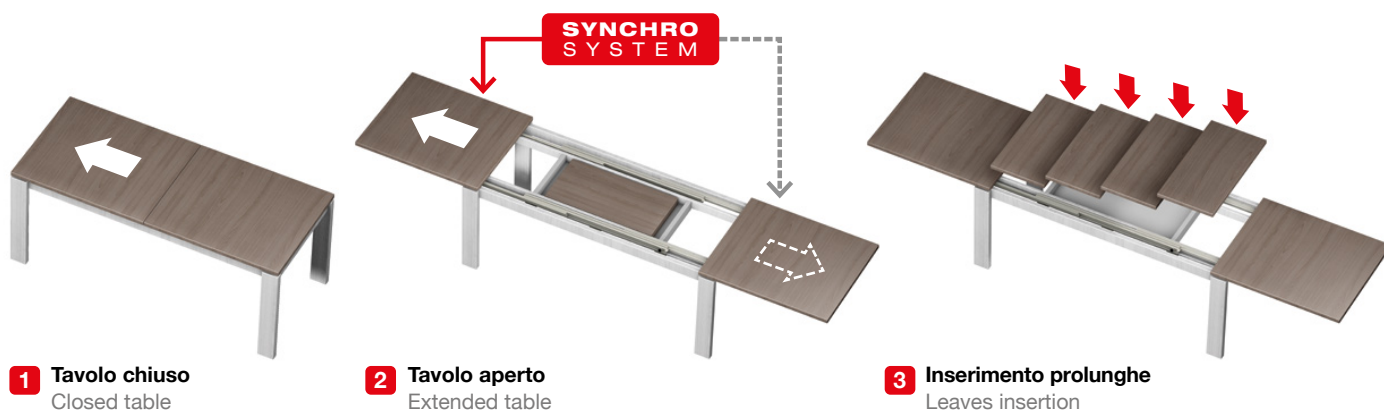
# ALUTECH 9900

Alluminio / Aluminium

## GUIDA A ESTENSIONE CENTRALE CON APERTURA SIMULTANEA CENTRAL EXTENSION SLIDE WITH SIMULTANEOUS ACTION



### ESEMPIO DI APPLICAZIONE / EXAMPLE OF APPLICATION



#### GUIDA PER TAVOLO CON TELAIO DI SUPPORTO

Allunghe alloggiare in posizione centrale rispetto ai piani del tavolo.

Scorrimento su sfere in acciaio e corsa oltre la lunghezza della guida.

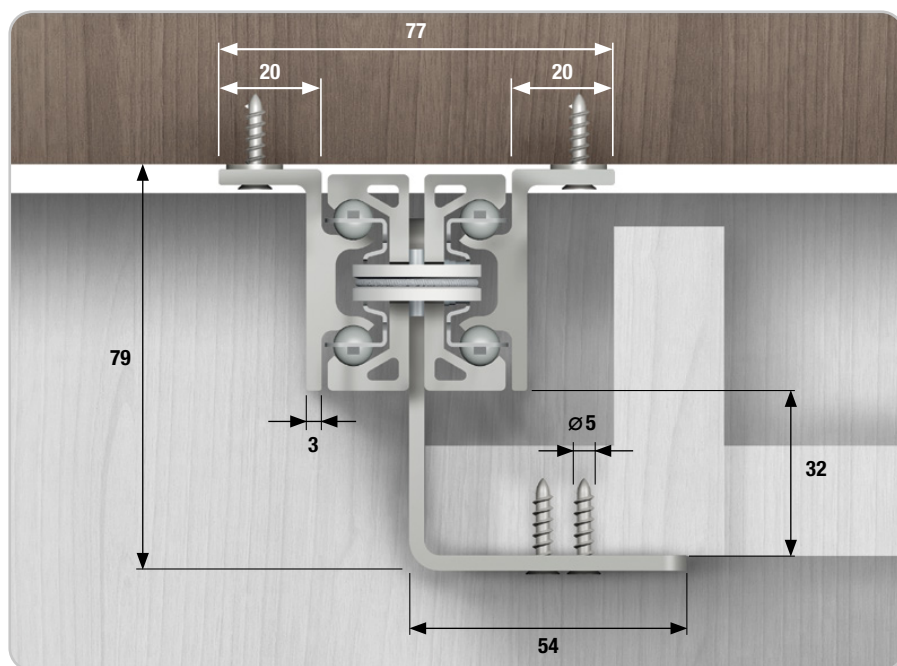
**Movimento sincronizzato**, quando si fa scorrere un piano automaticamente scorre anche l'altro.

#### FOR TABLES WITH SUPPORTING FRAME

Opening for insert in central position relative to the table leaves. Ball bearing sliding with overall extended length longer than the installed length.

**Simultaneous action**, when one leaf is drawn back the other withdraws automatically.

**ALUTECH 9900** SPECIFICHE TECNICHE / TECHNICAL SPECIFICATIONS



Fissaggio con viti sotto il telaio di supporto e sotto i piani del tavolo.

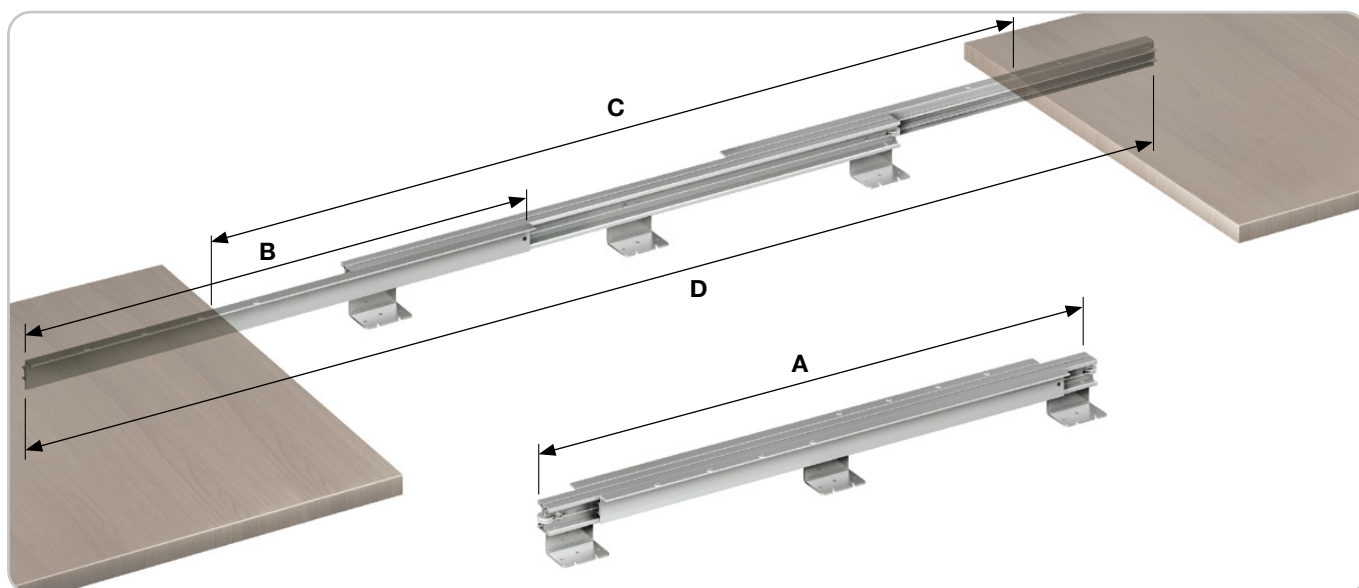
Profili guida in alluminio.

Sistema di bloccaggio della guida.

Screw mounted underside of table frame and underside of table leaves.

Slide profiles made of aluminium.

Slide blocking device.



Codice Code	A guida chiusa installed length	D guida aperta overall extended length	C estensione extension	B lunghezza aletta bracket length
09900/000/00/0800/00	800 mm	1440 mm	800 mm	640 mm
09900/000/00/1000/00	1000 mm	2040 mm	1200 mm	840 mm
09900/000/00/1200/00	1200 mm	2640 mm	1600 mm	1040 mm

# ALUTECH 9955

Alluminio / Aluminium

## GUIDA A ESTENSIONE CENTRALE CON APERTURA SIMULTANEA CENTRAL EXTENSION SLIDE WITH SIMULTANEOUS ACTION



**SYNCHRO**  
SYSTEM

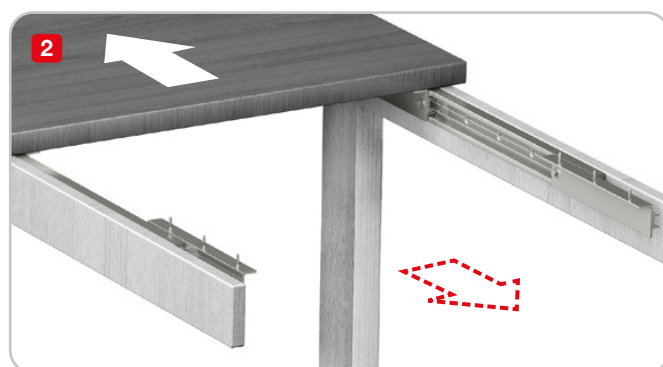
### ESEMPIO DI APPLICAZIONE / EXAMPLE OF APPLICATION



**1** Tavolo chiuso  
Closed table

**2** Tavolo aperto  
Extended table

**3** Inserimento prolunga  
Leaf insertion



#### GUIDA PER TAVOLO CON TELAIO DI SUPPORTO

Allunghe alloggiare in posizione centrale rispetto ai piani del tavolo.

Scorrimento su sfere in acciaio e corsa oltre la lunghezza della guida.

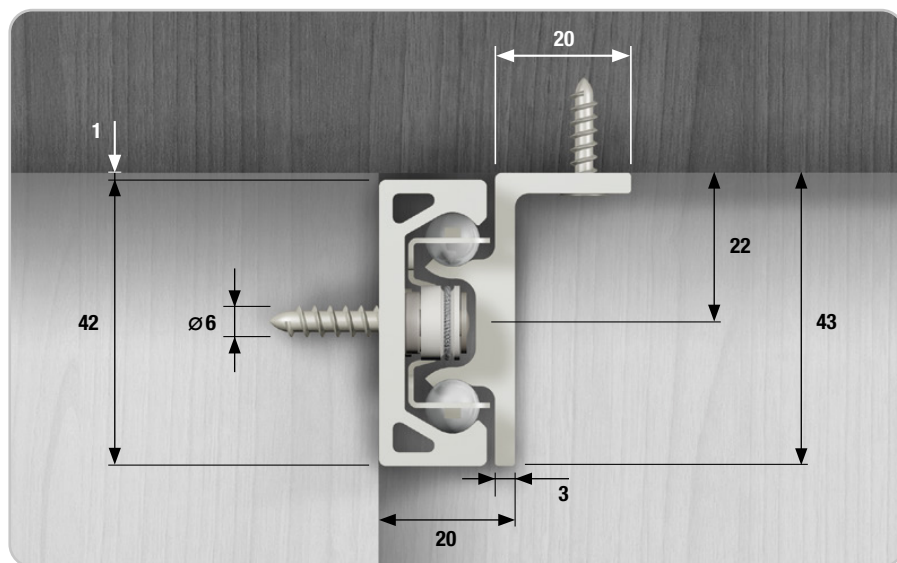
**Movimento sincronizzato**, quando si fa scorrere un piano automaticamente scorre anche l'altro.

#### FOR TABLES WITH SUPPORTING FRAME

Opening for insert in central position relative to the table leaves. Ball bearing sliding with overall extended length longer than the installed length.

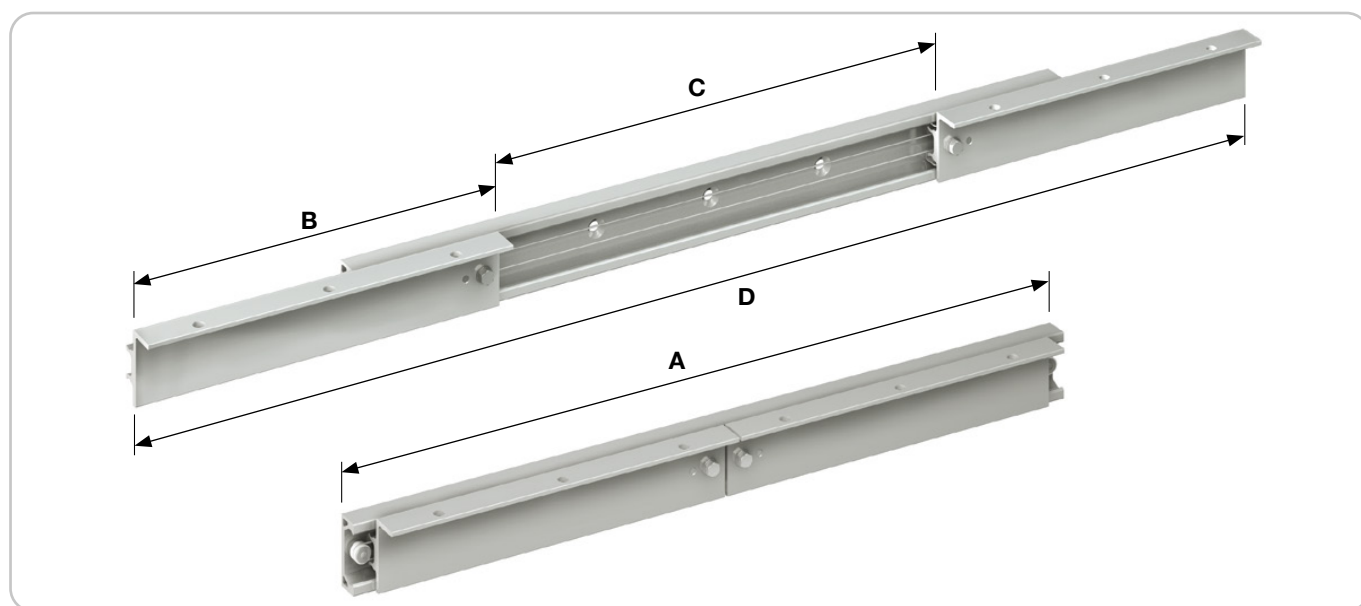
**Simultaneous action**, when one leaf is drawn back the other withdraws automatically.

**ALUTECH 9955** SPECIFICHE TECNICHE / TECHNICAL SPECIFICATIONS



Fissaggio con viti sul lato del telaio di supporto e sotto i piani del tavolo.  
Profili guida in alluminio.

Screw mounted to side of table frame and underside of table leaves.  
Slide profiles made of aluminium.



Codice Code	A guida chiusa installed length	D guida aperta overall extended length	C estensione extension	B lunghezza aletta bracket length
09955/000/00/0500/00	500 mm	780 mm	310 mm	235 mm
09955/000/00/0550/00	550 mm	878 mm	360 mm	259 mm
09955/000/00/0600/00	600 mm	928 mm	410 mm	259 mm
09955/000/00/0650/00	650 mm	1030 mm	460 mm	285 mm
09955/000/00/0700/00	700 mm	1128 mm	510 mm	309 mm
09955/000/00/0750/00	750 mm	1230 mm	560 mm	335 mm
09955/000/00/0800/00	800 mm	1328 mm	610 mm	359 mm
09955/000/00/0900/00	900 mm	1480 mm	710 mm	385 mm
09955/000/00/1000/00	1000 mm	1680 mm	810 mm	435 mm
09955/000/00/1100/00	1100 mm	1880 mm	910 mm	485 mm
09955/000/00/1200/00	1200 mm	2080 mm	1010 mm	535 mm

# ALUTECH 9355

Alluminio / Aluminium

## GUIDA A ESTENSIONE CENTRALE CENTRAL EXTENSION SLIDE



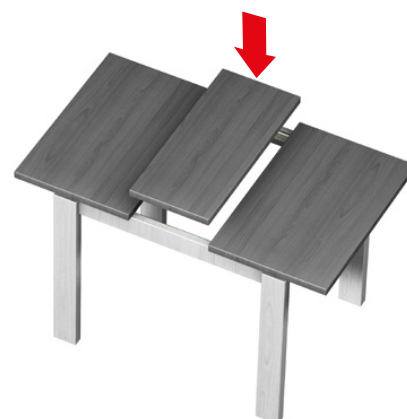
### ESEMPIO DI APPLICAZIONE / EXAMPLE OF APPLICATION



**1** Tavolo chiuso  
Closed table



**2** Tavolo aperto  
Extended table



**3** Inserimento prolunghe  
Leaves insertion



#### GUIDA PER TAVOLO CON TELAIO DI SUPPORTO

Allunghe alloggiare in posizione centrale rispetto ai piani del tavolo.

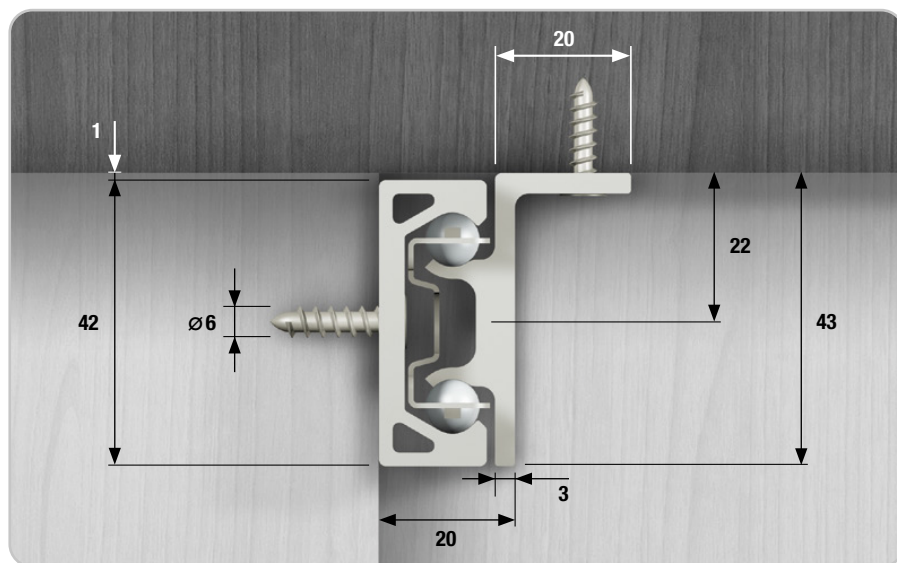
Scorrimento su sfere in acciaio e corsa oltre la lunghezza della guida.

#### FOR TABLES WITH SUPPORTING FRAME

Opening for insert in central position relative to the table leaves.  
Ball bearing sliding with overall extended length longer than the installed length.

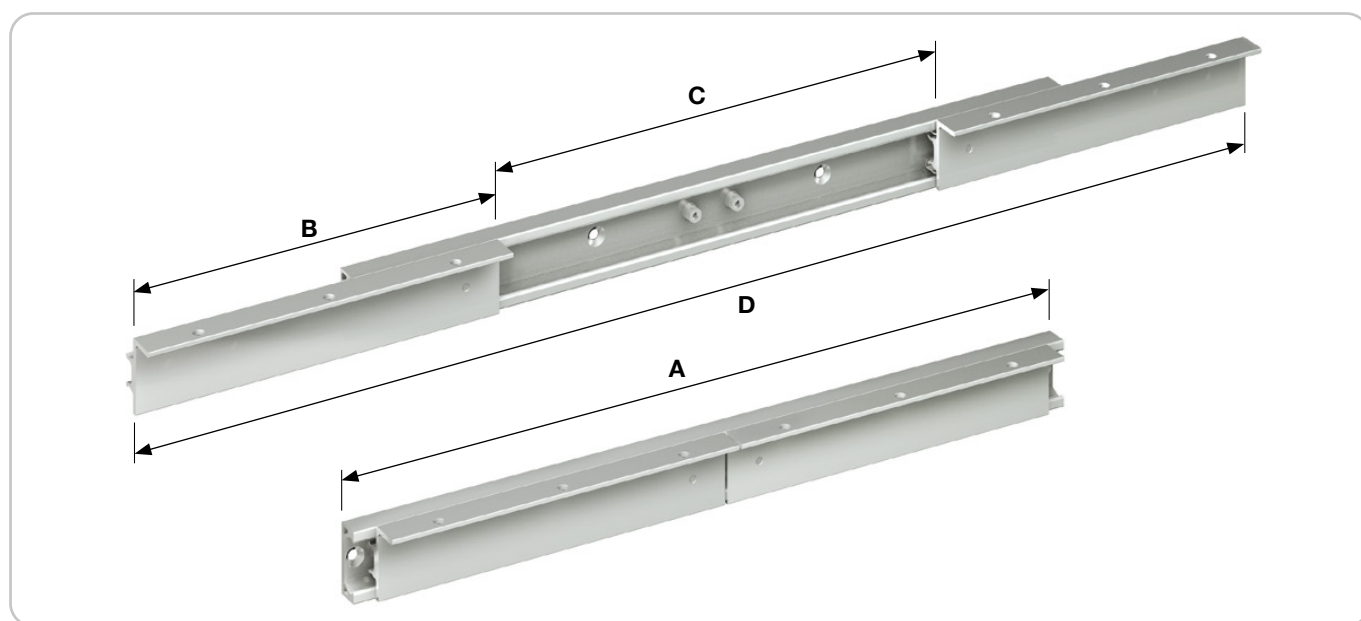


**ALUTECH 9355** SPECIFICHE TECNICHE / TECHNICAL SPECIFICATIONS



Fissaggio con viti sul lato del telaio di supporto e sotto i piani del tavolo.  
Profili guida in alluminio.

Screw mounted to side of table frame and underside of table leaves.  
Slide profiles made of aluminium.



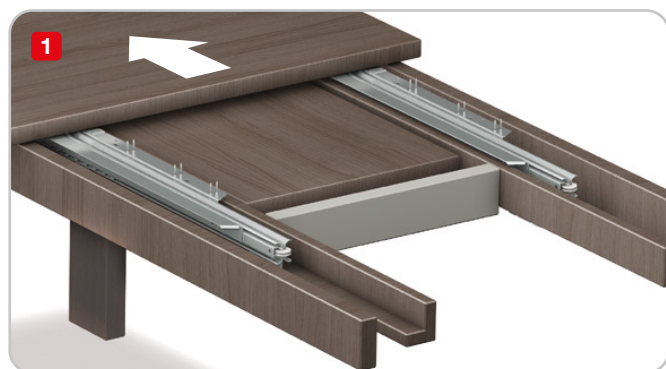
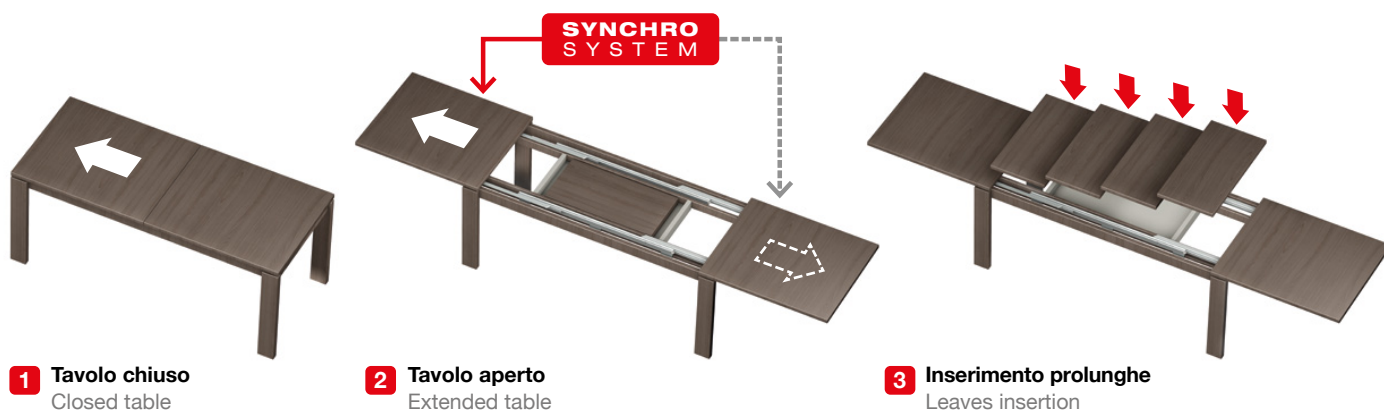
Codice Code	A guida chiusa installed length	D guida aperta overall extended length	C estensione extension	B lunghezza aletta bracket length
09355/000/00/0500/00	500 mm	780 mm	310 mm	235 mm
09355/000/00/0550/00	550 mm	878 mm	360 mm	259 mm
09355/000/00/0600/00	600 mm	928 mm	410 mm	259 mm
09355/000/00/0650/00	650 mm	1030 mm	460 mm	285 mm
09355/000/00/0700/00	700 mm	1128 mm	510 mm	309 mm
09355/000/00/0750/00	750 mm	1230 mm	560 mm	335 mm
09355/000/00/0800/00	800 mm	1328 mm	610 mm	359 mm
09355/000/00/0900/00	900 mm	1480 mm	710 mm	385 mm
09355/000/00/1000/00	1000 mm	1680 mm	810 mm	435 mm
09355/000/00/1100/00	1100 mm	1880 mm	910 mm	485 mm
09355/000/00/1200/00	1200 mm	2080 mm	1010 mm	535 mm

1900

GUIDA A ESTENSIONE CENTRALE CON APERTURA SIMULTANEA  
CENTRAL EXTENSION SLIDE WITH SIMULTANEOUS ACTION



ESEMPIO DI APPLICAZIONE / EXAMPLE OF APPLICATION



GUIDA PER TAVOLO CON TELAIO DI SUPPORTO

Allunghe alloggiare in posizione centrale rispetto ai piani del tavolo.

Scorrimento su sfere in acciaio e corsa oltre la lunghezza della guida.

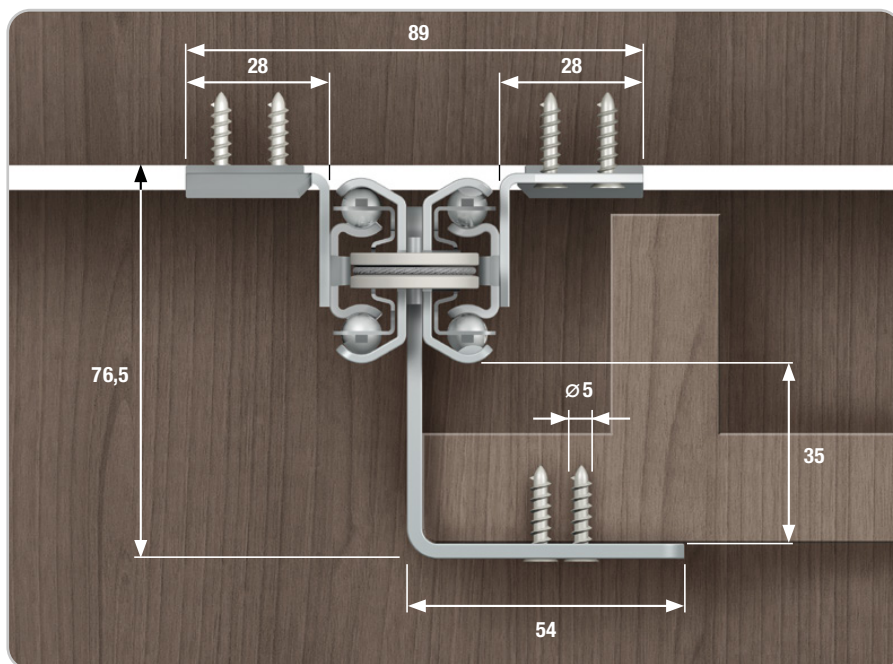
**Movimento sincronizzato**, quando si fa scorrere un piano automaticamente scorre anche l'altro.

FOR TABLES WITH SUPPORTING FRAME

Opening for insert in central position relative to the table leaves. Ball bearing sliding with overall extended length longer than the installed length.

**Simultaneous action**, when one leaf is drawn back the other withdraws automatically.

**1900** SPECIFICHE TECNICHE / TECHNICAL SPECIFICATIONS



Fissaggio con viti sotto il telaio di supporto e sotto i piani del tavolo.

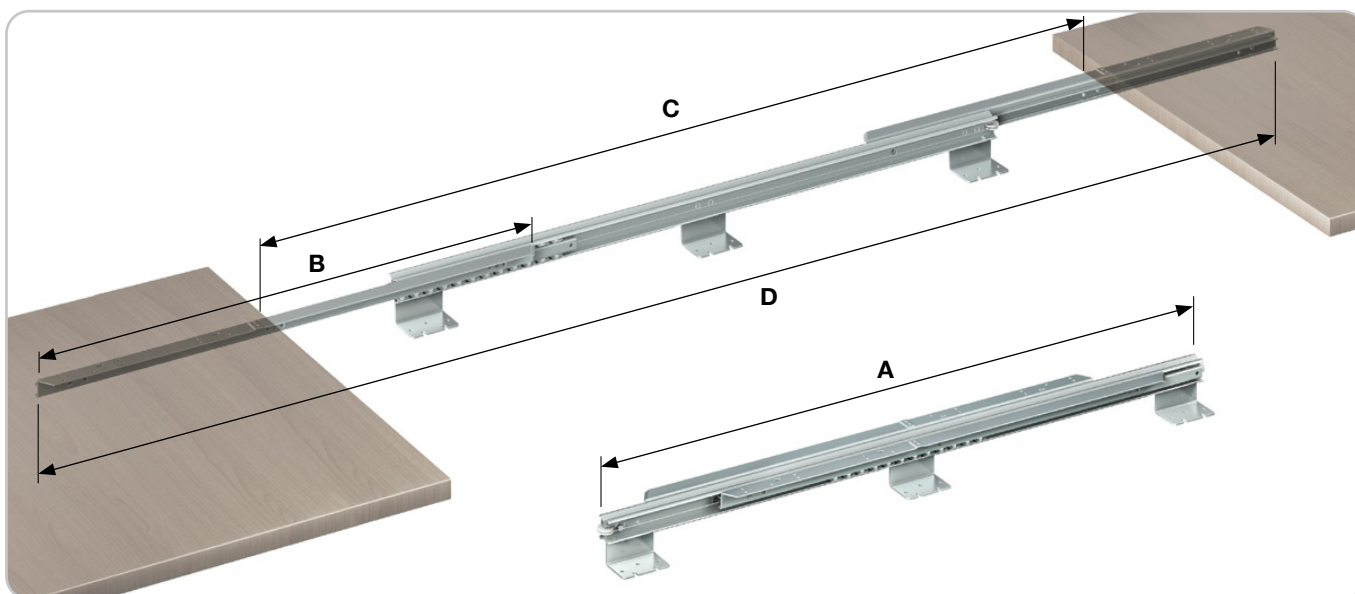
Profili guida in acciaio zincato con spessore mm 1,75.

Aletta guida in acciaio zincato con spessore mm 2,00.

Screw mounted underside of table frame and underside of table leaves.

Slide profiles made of galvanized steel with thickness mm 1,75.

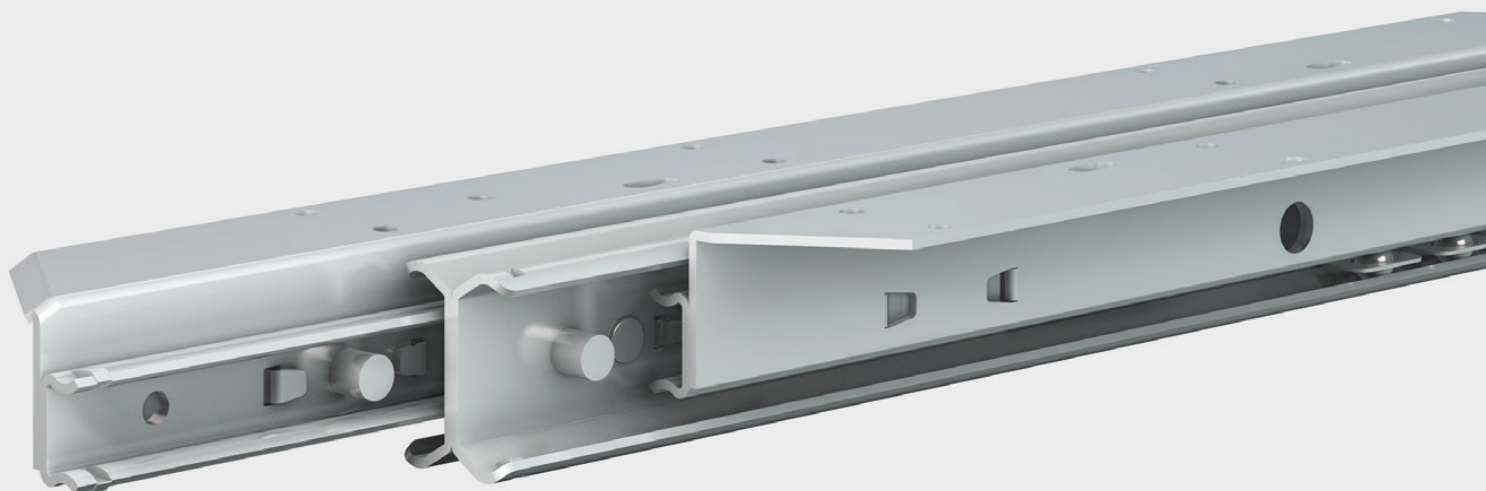
Wing made of galvanized steel with thickness mm 2,00.



Codice Code	A guida chiusa installed length	D guida aperta overall extended length	C estensione extension	B lunghezza aletta bracket length
01900/000/00/1040/00	1040 mm	2165 mm	1435 mm	845 mm
01900/000/00/1130/00	1130 mm	2345 mm	1615 mm	845 mm

1569

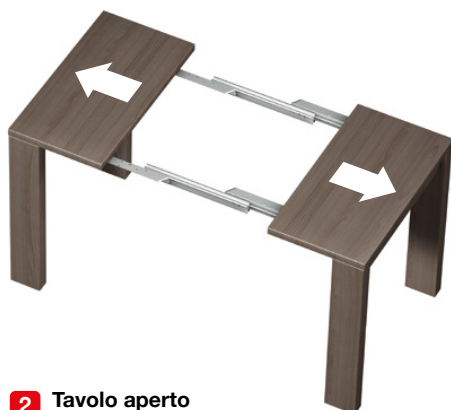
GUIDA A ESTENSIONE CENTRALE  
CENTRAL EXTENSION SLIDE



ESEMPIO DI APPLICAZIONE / EXAMPLE OF APPLICATION



**1** Tavolo chiuso  
Closed table



**2** Tavolo aperto  
Extended table



**3** Inserimento prolunghe  
Leaves insertion



GUIDA PER TAVOLO SENZA TELAIO

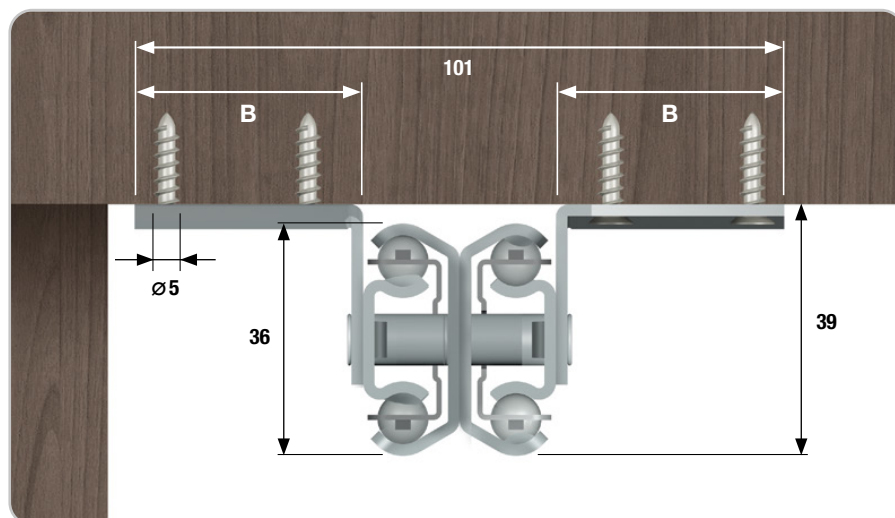
Allunghe alloggiare in posizione centrale rispetto ai piani del tavolo.

Scorrimento su sfere in acciaio.

FOR TABLES WITHOUT SUPPORTING FRAME

Opening for insert in central position relative to the table leaves.  
Ball bearing sliding.

**1569** SPECIFICHE TECNICHE / TECHNICAL SPECIFICATIONS

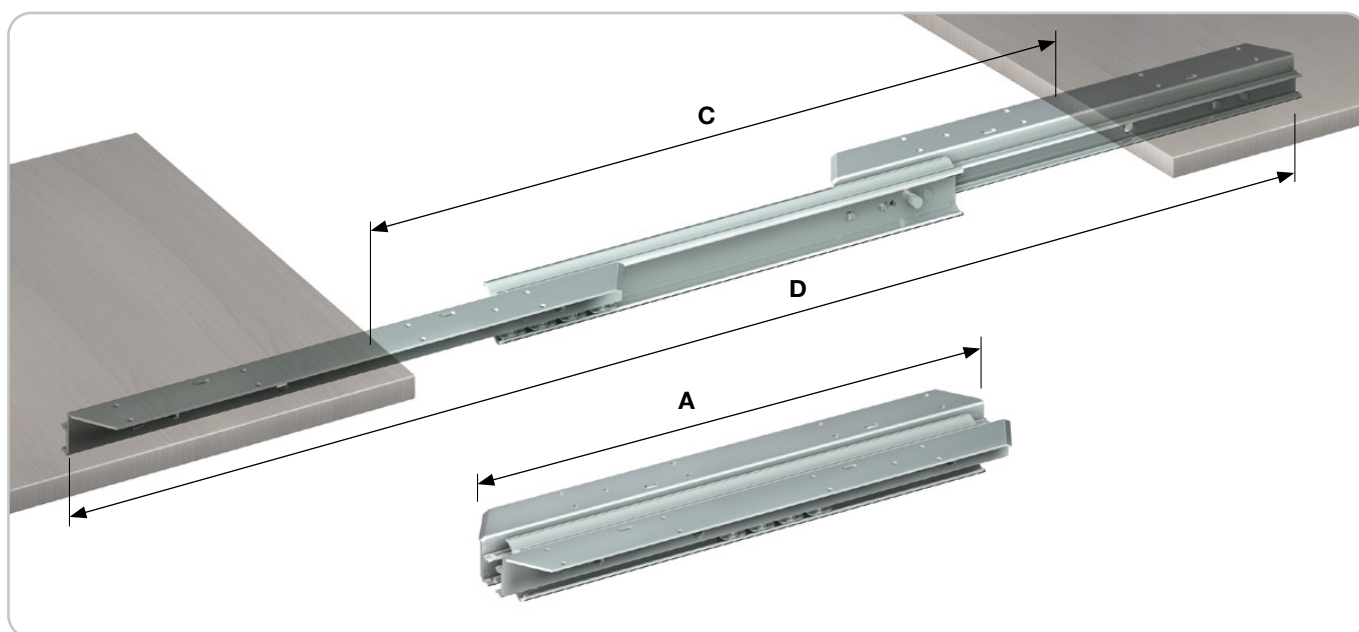


Fissaggio con viti sotto i piani del tavolo.  
 Profili guida in acciaio zincato con spessore mm 1,75.

Aletta guida in acciaio zincato con spessore mm 1,50.

Screw mounted underside of table leaves.  
 Slide profiles made of galvanized steel with thickness mm 1,75.

Wing made of galvanized steel with thickness mm 1,50.



Codice Code	A guida chiusa installed length	D guida aperta overall extended length	C estensione extension	B larghezza aletta bracket width
01569/000/00/0046/00	400 mm	1073 mm	638 mm	35,5 mm
01569/000/00/0056/00	500 mm	1373 mm	838 mm	35,5 mm
01569/000/00/0063/00	625 mm	1575 mm	950 mm	35,5 mm
01569/000/00/0070/00	650 mm	1530 mm	845 mm	35,5 mm
01569/000/00/0077/00	750 mm	1780 mm	1060 mm	35,5 mm
01569/000/00/0082/00	800 mm	1880 mm	1110 mm	35,5 mm

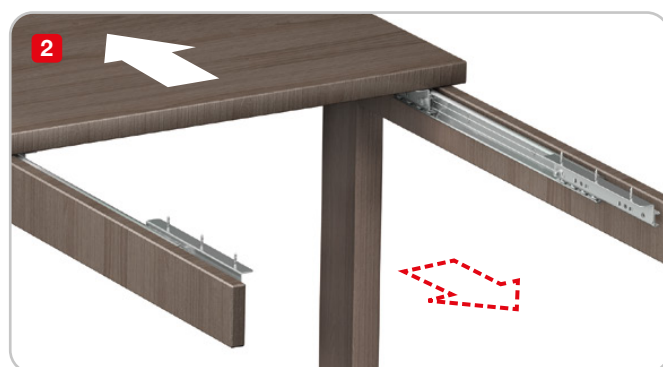
3355

GUIDA A ESTENSIONE CENTRALE CON APERTURA SIMULTANEA  
CENTRAL EXTENSION SLIDE WITH SIMULTANEOUS ACTION



**SYNCHRO  
SYSTEM**

ESEMPIO DI APPLICAZIONE / EXAMPLE OF APPLICATION



**GUIDA PER TAVOLO CON TELAIO DI SUPPORTO**

Allunghe alloggiare in posizione centrale rispetto ai piani del tavolo.

Scorrimento su sfere in acciaio e corsa oltre la lunghezza della guida.

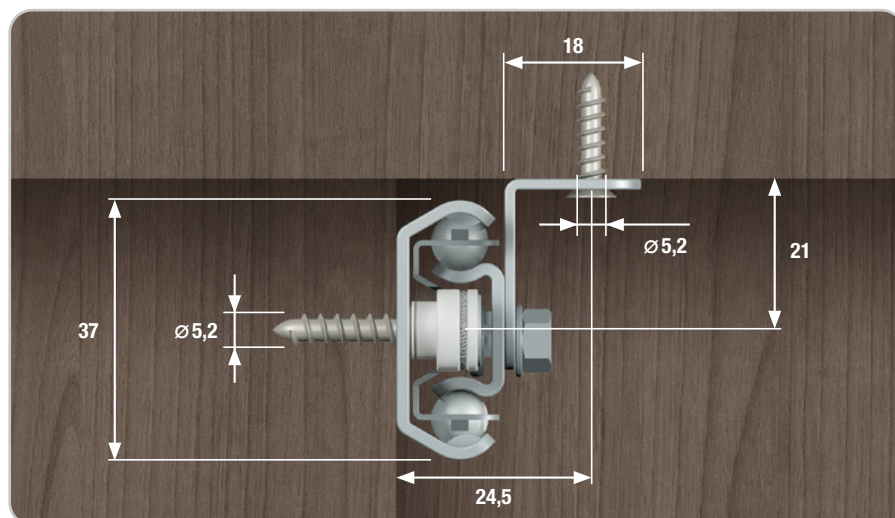
**Movimento sincronizzato**, quando si fa scorrere un piano automaticamente scorre anche l'altro.

**FOR TABLES WITH SUPPORTING FRAME**

Opening for insert in central position relative to the table leaves. Ball bearing sliding with overall extended length longer than the installed length.

**Simultaneous action**, when one leaf is drawn back the other withdraws automatically.

**3355** SPECIFICHE TECNICHE / TECHNICAL SPECIFICATIONS



Fissaggio con viti sul lato del telaio di supporto e sotto i piani del tavolo.

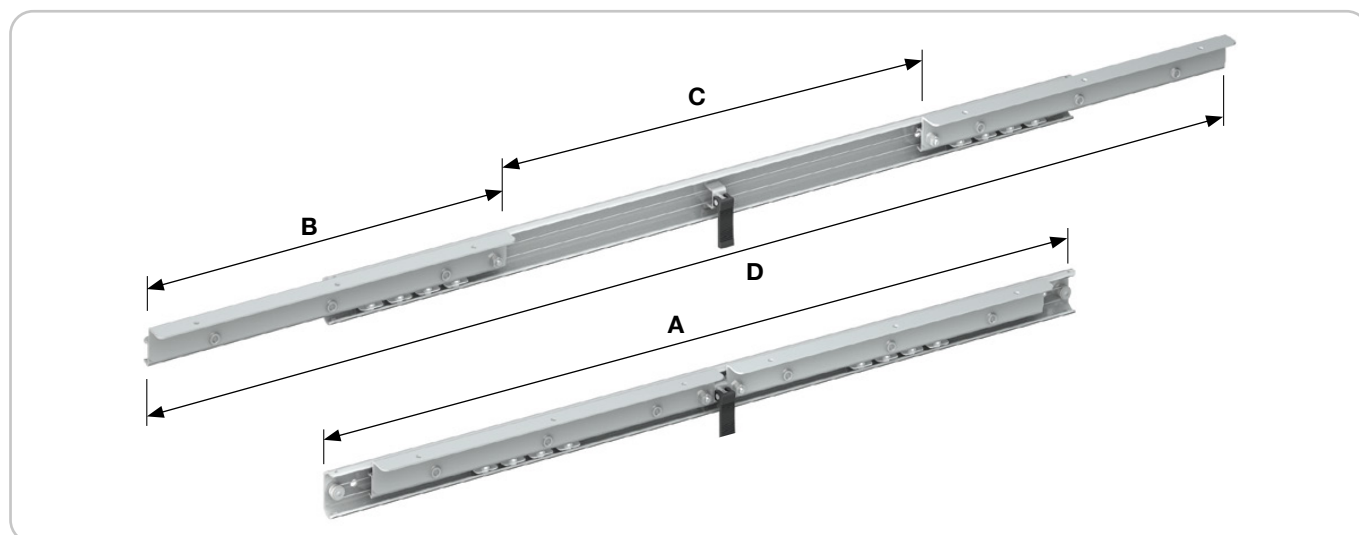
Profili guida in acciaio zincato con spessore mm 1,50.

Aletta guida in acciaio zincato con spessore mm 1,50.

Screw mounted to side of table frame and underside of table leaves.

Slide profiles made of galvanized steel with thickness mm 1,50.

Wing made of galvanized steel with thickness mm 1,50.



Codice Code	A guida chiusa installed length	D guida aperta overall extended length	C estensione extension	B lunghezza aletta bracket length
03355/000/00/0700/00	700 mm	1014 mm	528 mm	236 mm
03355/000/00/0800/00	800 mm	1240 mm	628 mm	300 mm
03355/000/ <b>SB</b> /0700/00	700 mm	1014 mm	540 mm	236 mm
03355/000/ <b>SB</b> /0800/00	800 mm	1240 mm	640 mm	300 mm

**SB** = Guida senza blocco / Slide without block lever.

355 | 1604

GUIDA A ESTENSIONE CENTRALE  
CENTRAL EXTENSION SLIDE



ESEMPIO DI APPLICAZIONE / EXAMPLE OF APPLICATION



1 Tavolo chiuso  
Closed table

2 Tavolo aperto  
Extended table

3 Inserimento prolunghe  
Leaves insertion



GUIDA PER TAVOLO CON TELAIO DI SUPPORTO

Allunghe alloggiare in posizione centrale rispetto ai piani del tavolo.

Scorrimento su sfere in acciaio e corsa oltre la lunghezza della guida.

FOR TABLES WITH SUPPORTING FRAME

Opening for insert in central position relative to the table leaves.  
Ball bearing sliding with overall extended length longer than the installed length.





358 | 2015 | 1612

GUIDA A ESTENSIONE CENTRALE  
CENTRAL EXTENSION SLIDE



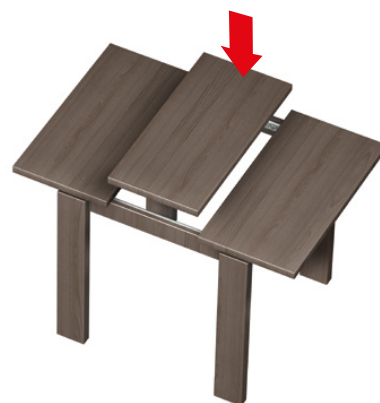
ESEMPIO DI APPLICAZIONE / EXAMPLE OF APPLICATION



**1** Tavolo chiuso  
Closed table



**2** Tavolo aperto  
Extended table



**3** Inserimento prolunghe  
Leaves insertion



**GUIDA PER TAVOLO CON TELAIO DI SUPPORTO**

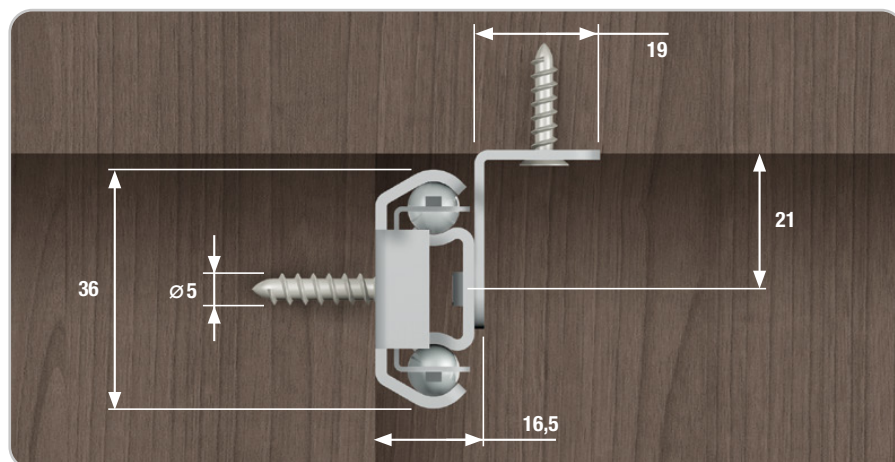
Allunghe alloggiare in posizione centrale rispetto ai piani del tavolo.

Scorrimento su sfere in acciaio e corsa entro la lunghezza della guida.

**FOR TABLES WITH SUPPORTING FRAME**

Opening for insert in central position relative to the table leaves.  
Ball bearing sliding with overall extended length same as installed length.

**358 | 2015 | 1612** SPECIFICHE TECNICHE / TECHNICAL SPECIFICATIONS



Fissaggio con viti sul lato del telaio di supporto e sotto i piani del tavolo.

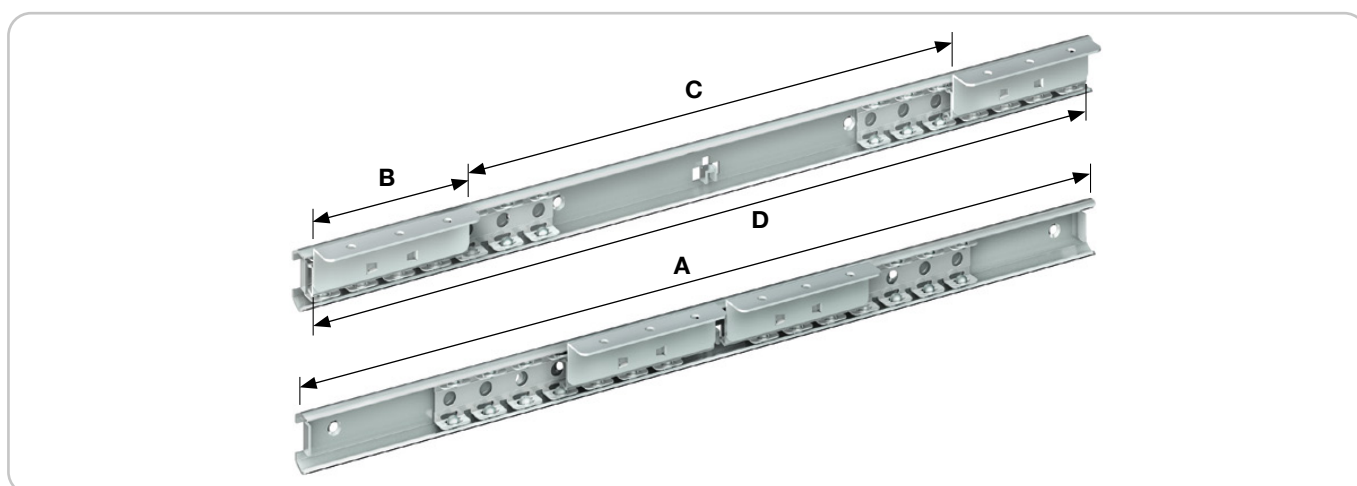
Profili guida in acciaio zincato con spessore mm 1,75.

Aletta guida in acciaio zincato con spessore mm 1,50.

Screw mounted to side of table frame and underside of table leaves.

Slide profiles made of galvanized steel with thickness mm 1,75.

Wing made of galvanized steel with thickness mm 1,50.



Codice Code	A guida chiusa installed length	D guida aperta overall extended length	C estensione extension	B lunghezza aletta bracket length
00358/000/00/0060/00	600 mm	587 mm	327 mm	130 mm
00358/000/00/0065/00	650 mm	637 mm	377 mm	130 mm
00358/000/00/0070/00	700 mm	687 mm	427 mm	130 mm
00358/000/00/0075/00	750 mm	737 mm	477 mm	130 mm
00358/000/00/0080/00	800 mm	787 mm	527 mm	130 mm
02015/000/00/0062/00	625 mm	612 mm	402 mm	105 mm
02015/000/00/0066/00	660 mm	647 mm	437 mm	105 mm
02015/000/00/0071/00	710 mm	697 mm	437 mm	130 mm
02015/000/00/0077/00	775 mm	762 mm	552 mm	105 mm
02015/000/00/0081/00	810 mm	797 mm	497 mm	150 mm
01612/000/00/0008/00	880 mm	867 mm	657 mm	105 mm
01612/000/00/0011/00	1090 mm	1077 mm	659 mm	209 mm
01612/000/00/0013/00	1300 mm	1287 mm	917 mm	185 mm

1596 | 1597

GUIDA A ESTENSIONE CENTRALE  
CENTRAL EXTENSION SLIDE



ESEMPIO DI APPLICAZIONE / EXAMPLE OF APPLICATION



**1** Tavolo chiuso  
Closed table



**2** Tavolo aperto  
Extended table



**3** Inserimento prolunghe  
Leaves insertion



GUIDA PER TAVOLO CON TELAIO DI SUPPORTO

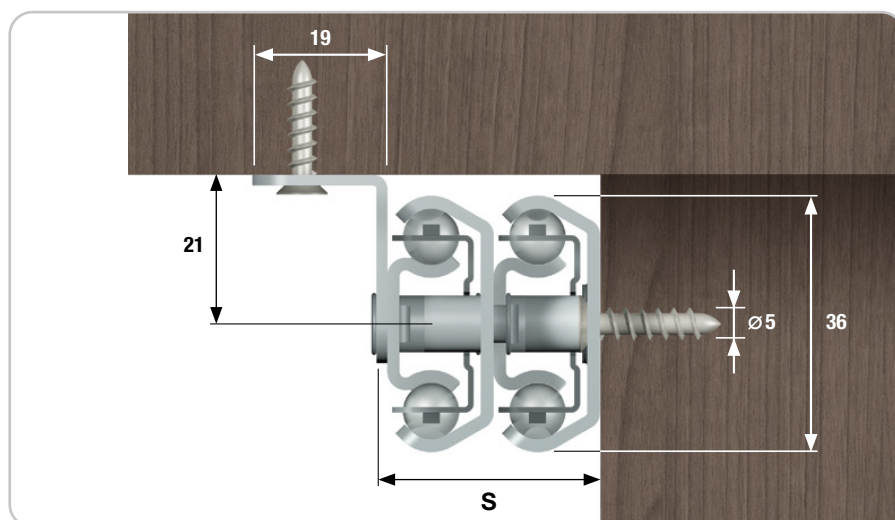
Allunghe alloggiare in posizione centrale rispetto ai piani del tavolo.

Scorrimento su sfere in acciaio e corsa oltre la lunghezza della guida.

FOR TABLES WITH SUPPORTING FRAME

Opening for insert in central position relative to the table's leaves.  
Ball bearing sliding with overall extended length longer than the installed length.

**1596 | 1597** SPECIFICHE TECNICHE / TECHNICAL SPECIFICATIONS



Fissaggio con viti sul lato del telaio di supporto e sotto i piani del tavolo.

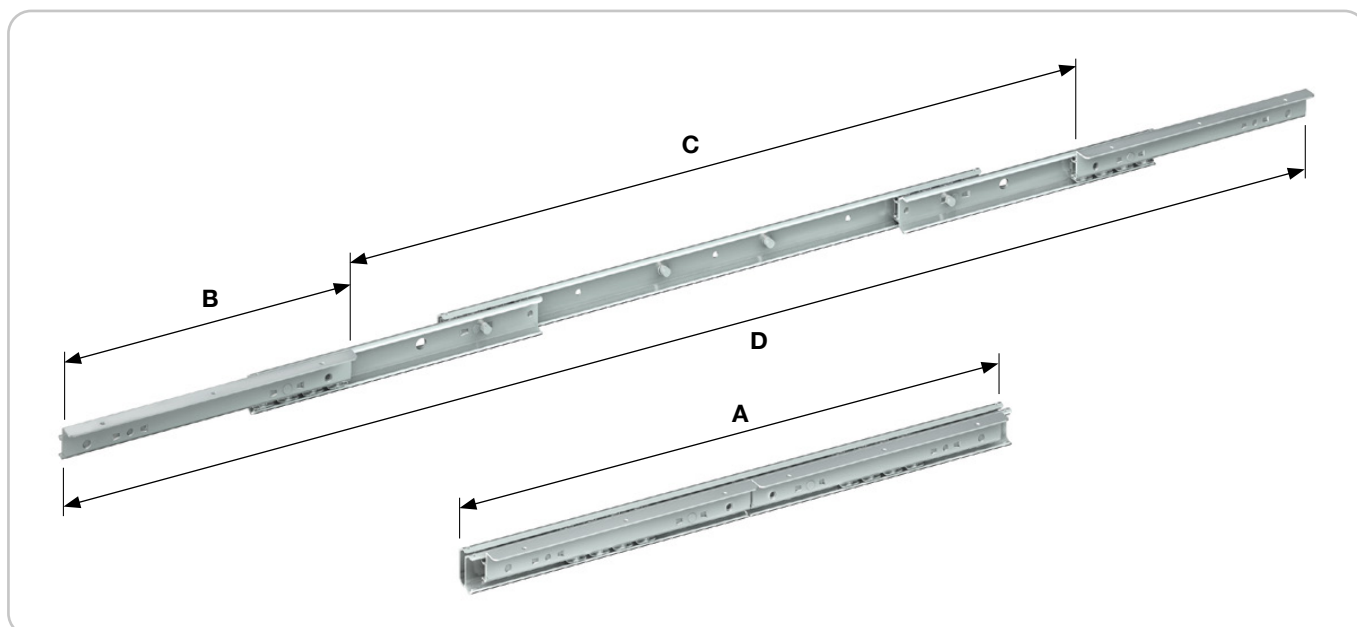
Profili guida in acciaio zincato con spessore mm 1,75.

Aletta guida in acciaio zincato con spessore mm 1,50.

Screw mounted to side of table frame and underside of table leaves.

Slide profiles made of galvanized steel with thickness mm 1,75.

Wing made of galvanized steel with thickness mm 1,50.



Codice Code	Elementi estensibili Extendible components	A guida chiusa installed length	D guida aperta overall extended length	C estensione extension	S larghezza width	B lunghezza aletta bracket length
01596/000/00/0070/00	2	700 mm	1676 mm	1006 mm	31,5 mm	335 mm
01596/000/00/0075/00	2	750 mm	1726 mm	1056 mm	31,5 mm	335 mm
01597/000/00/0070/00	3	700 mm	1885 mm	1215 mm	46,5 mm	335 mm
01597/000/00/0080/00	3	800 mm	1985 mm	1315 mm	46,5 mm	335 mm

2014

GUIDA A ESTENSIONE CENTRALE  
CENTRAL EXTENSION SLIDE



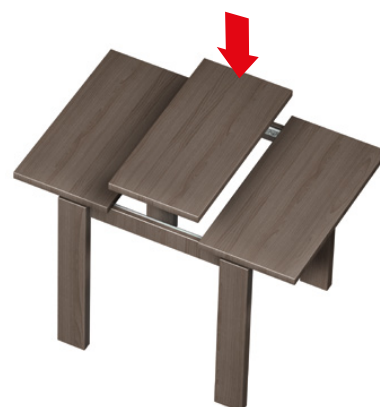
ESEMPIO DI APPLICAZIONE / EXAMPLE OF APPLICATION



**1** Tavolo chiuso  
Closed table



**2** Tavolo aperto  
Extended table



**3** Inserimento prolunghe  
Leaves insertion



**GUIDA PER TAVOLO CON TELAIO DI SUPPORTO**

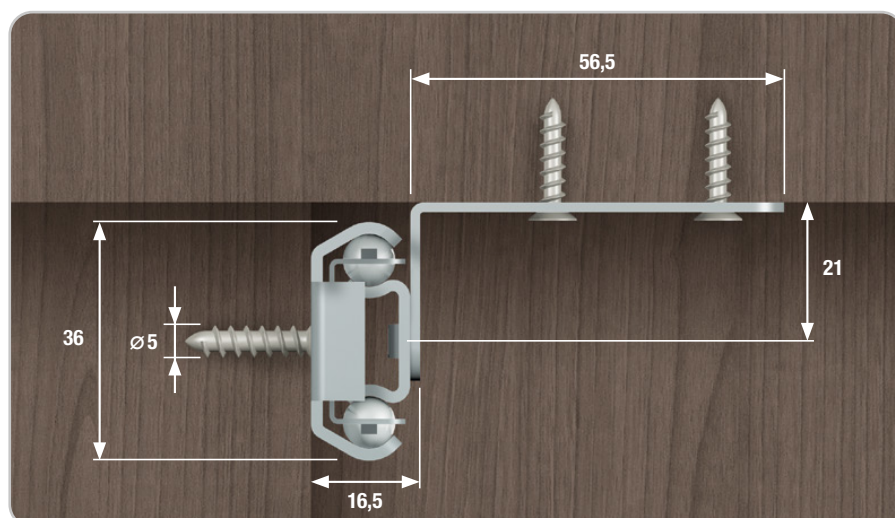
Allunghe alloggiare in posizione centrale rispetto ai piani del tavolo.

Scorrimento su sfere in acciaio e corsa entro la lunghezza della guida.

**FOR TABLES WITH SUPPORTING FRAME**

Opening for insert in central position relative to the table leaves.  
Ball bearing sliding with overall extended length same as installed length.

**2014** SPECIFICHE TECNICHE / TECHNICAL SPECIFICATIONS



Fissaggio con viti sul lato del telaio di supporto e sotto i piani del tavolo.

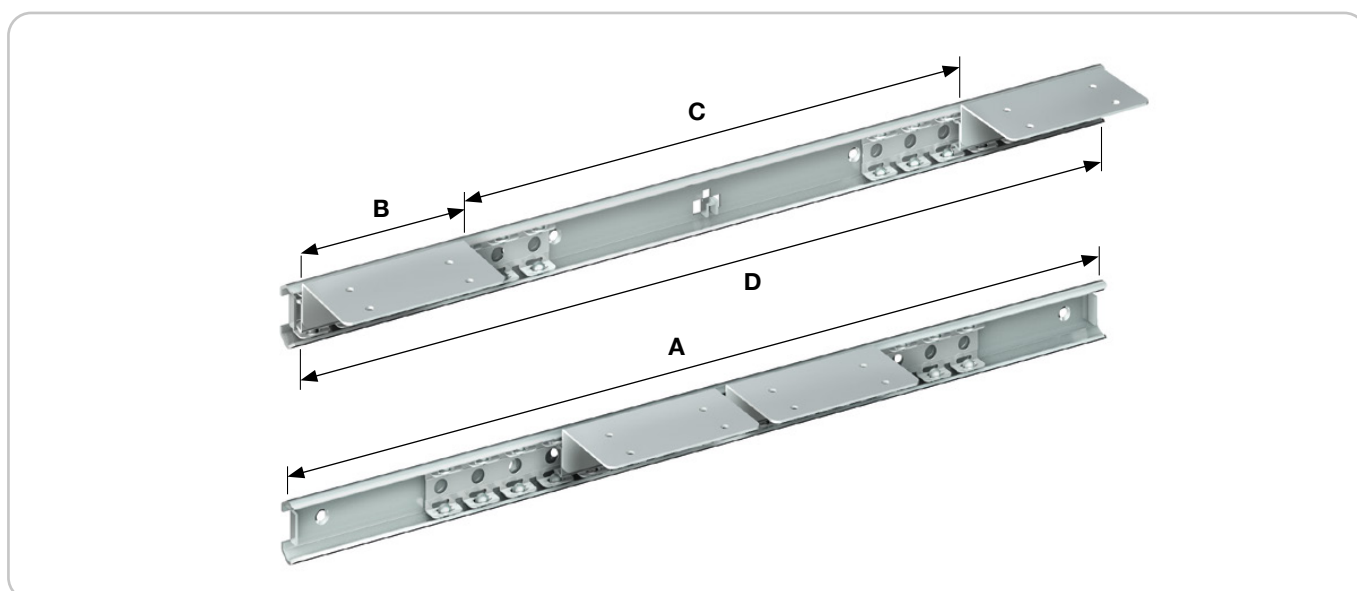
Profili guida in acciaio zincato con spessore mm 1,75.

Aletta guida in acciaio zincato con spessore mm 1,80.

Screw mounted to side of table frame and underside of table leaves.

Slide profiles made of galvanized steel with thickness mm 1,75.

Wing made of galvanized steel with thickness mm 1,80.



Codice Code	A guida chiusa installed length	D guida aperta overall extended length	C estensione extension	B lunghezza aletta bracket length
02014/000/00/0060/00	600 mm	587 mm	417 mm	85 mm
02014/000/00/0066/00	660 mm	647 mm	437 mm	105 mm
02014/000/00/0067/00	670 mm	657 mm	447 mm	105 mm
02014/000/00/0071/00	710 mm	697 mm	437 mm	130 mm
02014/000/00/0077/00	775 mm	762 mm	552 mm	105 mm
02014/000/00/0081/00	810 mm	797 mm	497 mm	150 mm

855

GUIDA A ESTENSIONE CENTRALE  
CENTRAL EXTENSION SLIDE



ESEMPIO DI APPLICAZIONE / EXAMPLE OF APPLICATION



**1** Tavolo chiuso  
Closed table



**2** Tavolo aperto  
Extended table



**3** Inserimento prolunga  
Leaf insertion



**GUIDA PER TAVOLO CON TELAIO DI SUPPORTO**

Allunghe alloggiare in posizione centrale rispetto ai piani del tavolo.

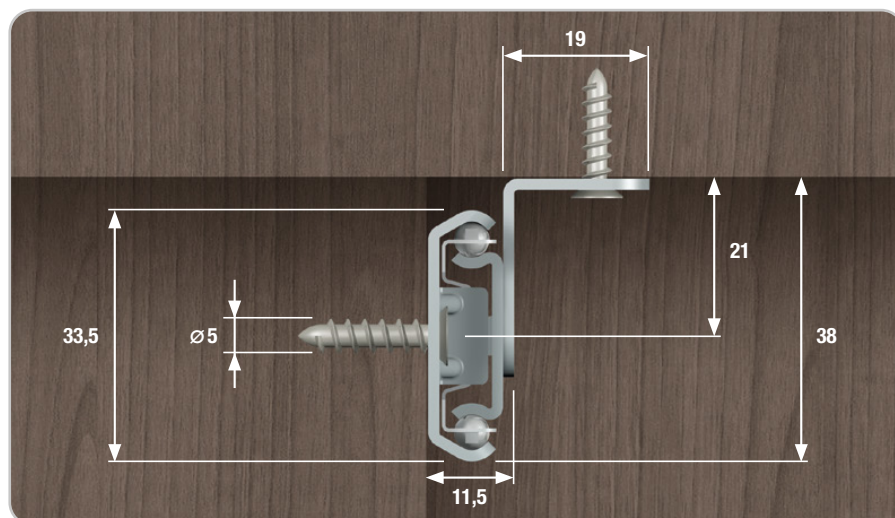
Scorrimento su sfere in acciaio e corsa oltre la lunghezza della guida.

**FOR TABLES WITH SUPPORTING FRAME**

Opening for insert in central position relative to the table leaves.  
Ball bearing sliding with overall extended length longer than the installed length.



**855** SPECIFICHE TECNICHE / TECHNICAL SPECIFICATIONS



Fissaggio con viti sul lato del telaio di supporto e sotto i piani del tavolo.

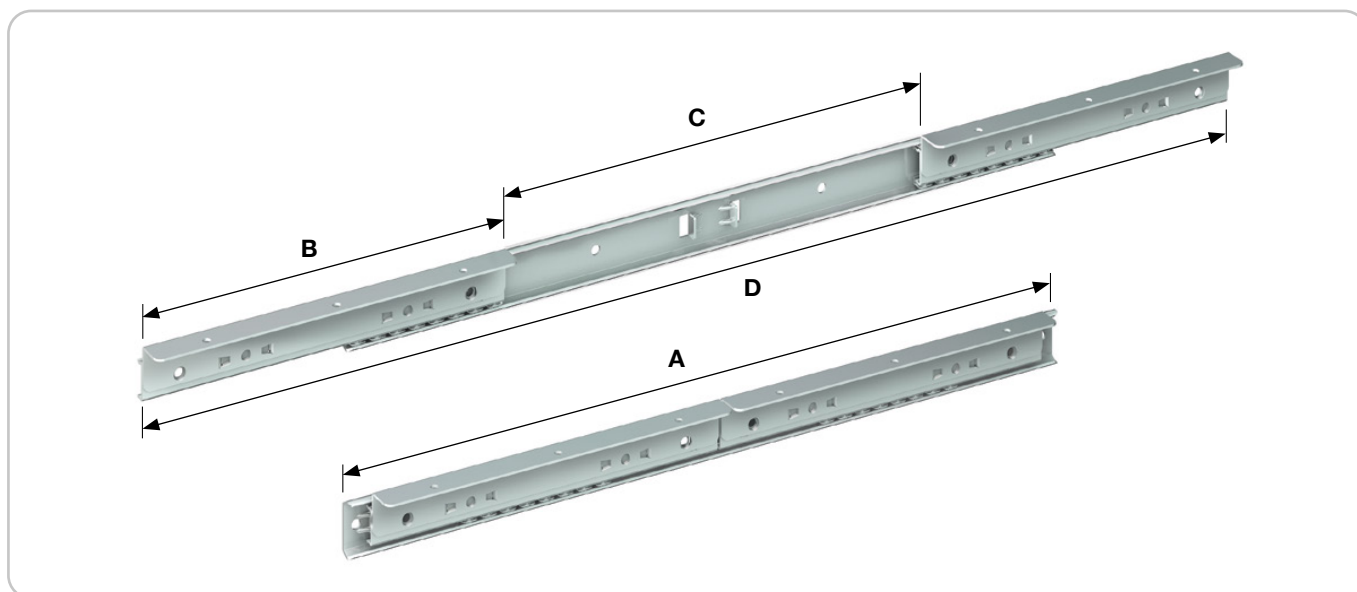
Profili guida in acciaio zincato con spessore mm 1,50.

Aletta guida in acciaio zincato con spessore mm 1,50.

Screw mounted to side of table frame and underside of table leaves.

Slide profiles made of galvanized steel with thickness mm 1,50.

Wing made of galvanized steel with thickness mm 1,50.



Codice Code	A guida chiusa installed length	D guida aperta overall extended length	C estensione extension	B lunghezza aletta bracket length
00855/000/00/0060/00	600 mm	912 mm	394 mm	259 mm
00855/000/00/0065/00	650 mm	1014 mm	444 mm	285 mm
00855/000/00/0070/00	700 mm	1112 mm	494 mm	309 mm
00855/000/00/0075/00	750 mm	1214 mm	544 mm	335 mm
00855/000/00/0080/00	800 mm	1312 mm	594 mm	359 mm

1600

GUIDA A ESTENSIONE CENTRALE  
CENTRAL EXTENSION SLIDE



ESEMPIO DI APPLICAZIONE / EXAMPLE OF APPLICATION



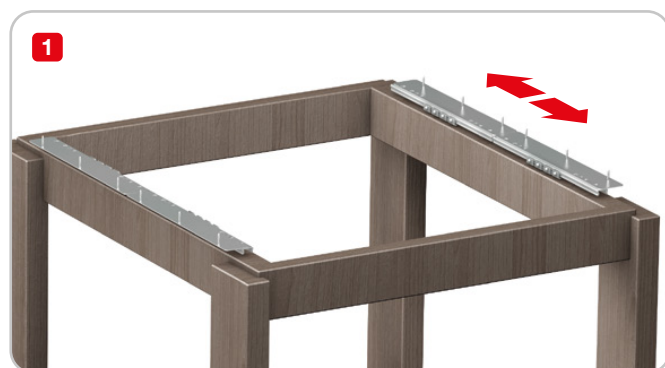
**1** Tavolo chiuso  
Closed table



**2** Tavolo aperto  
Extended table



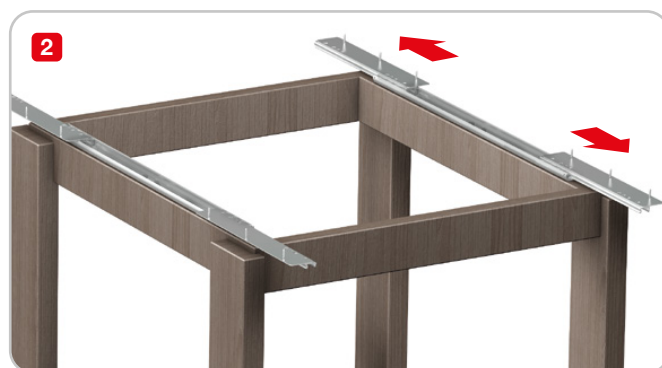
**3** Inserimento prolunga  
Leaf insertion



**GUIDA PER TAVOLO CON TELAIO DI SUPPORTO**

Allunghe alloggiare in posizione centrale rispetto ai piani del tavolo.

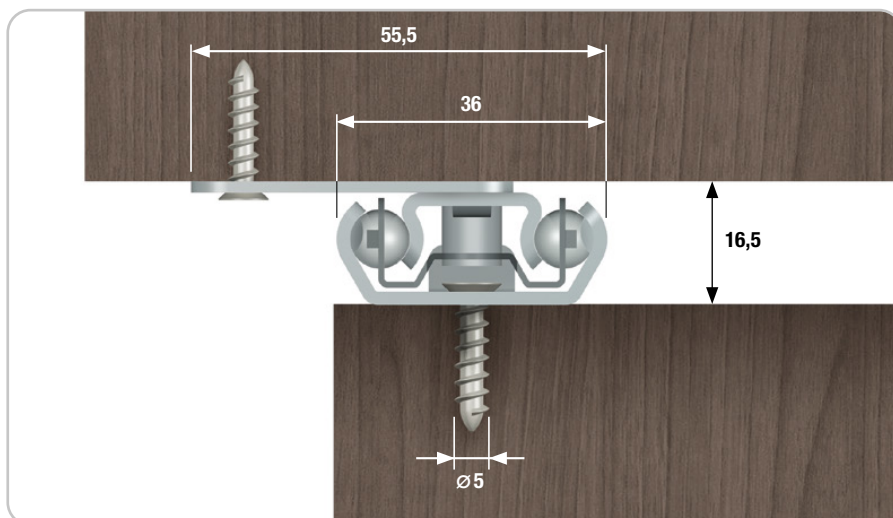
Scorrimento su sfere in acciaio e corsa oltre la lunghezza della guida.



**FOR TABLES WITH SUPPORTING FRAME**

Opening for insert in central position relative to the table leaves.  
Ball bearing sliding with overall extended length longer than the installed length.

**1600** SPECIFICHE TECNICHE / TECHNICAL SPECIFICATIONS



Fissaggio con viti sul piano superiore del telaio di supporto e sotto i piani del tavolo.

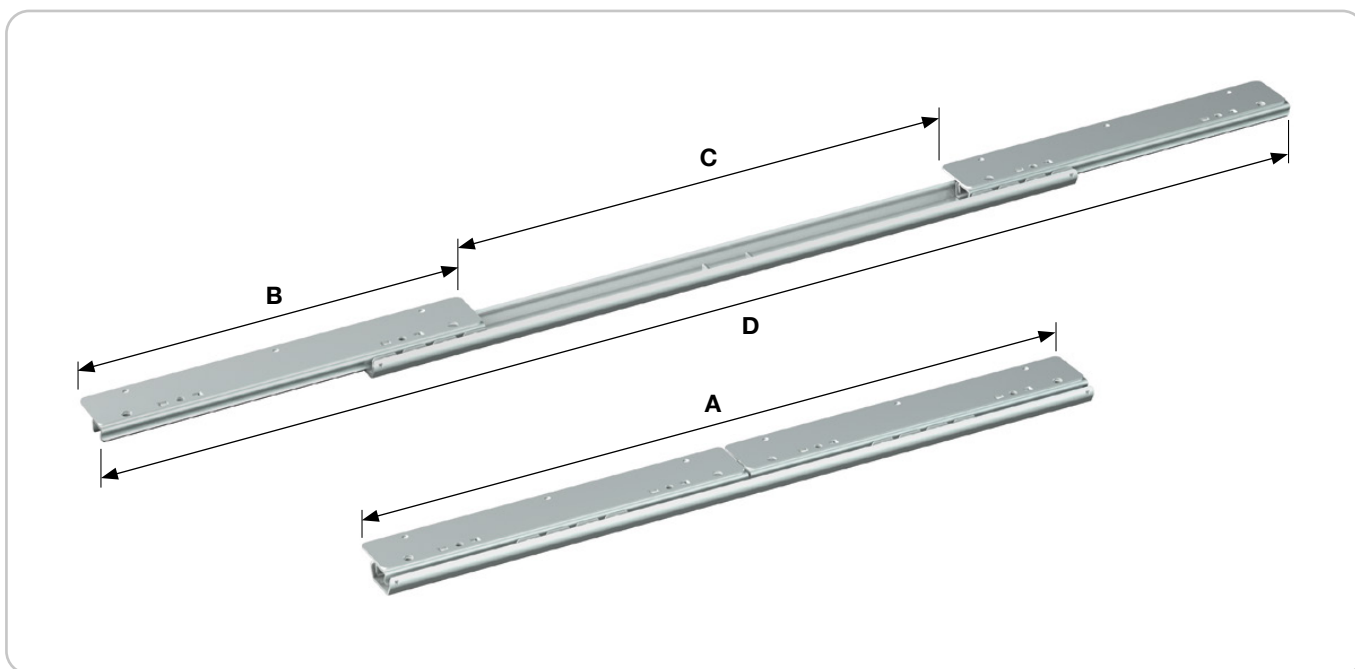
Profili guida in acciaio zincato con spessore mm 1,75.

Aletta guida in acciaio zincato con spessore mm 1,50.

Screw mounted to upper face of table frame and underside of table leaves.

Slide profiles made of galvanized steel with thickness mm 1,75.

Wing made of galvanized steel with thickness mm 1,50.



Codice Code	A guida chiusa installed length	D guida aperta overall extended length	C estensione extension	B lunghezza aletta bracket length
01600/000/00/0060/00	600 mm	928 mm	410 mm	259 mm
01600/000/00/0065/00	650 mm	1078 mm	460 mm	309 mm
01600/000/00/0070/00	700 mm	1180 mm	510 mm	335 mm

1603

GUIDA A ESTENSIONE CENTRALE  
CENTRAL EXTENSION SLIDE



ESEMPIO DI APPLICAZIONE / EXAMPLE OF APPLICATION



1 Tavolo chiuso  
Closed table



2 Tavolo aperto  
Extended table



3 Inserimento prolunga  
Leaf insertion



GUIDA PER TAVOLO CON TELAIO DI SUPPORTO

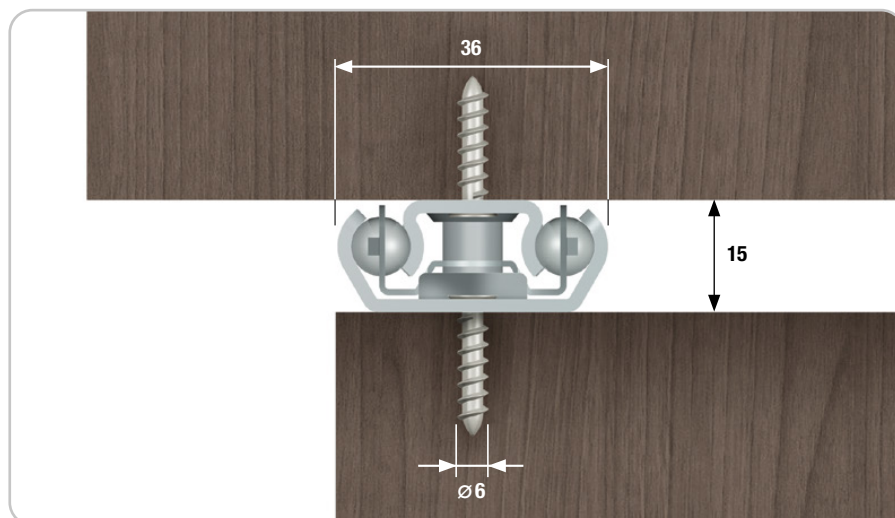
Allunghe alloggiare in posizione centrale rispetto ai piani del tavolo.

Scorrimento su sfere in acciaio e corsa oltre la lunghezza della guida.

FOR TABLES WITH SUPPORTING FRAME

Opening for insert in central position relative to the table leaves.  
Ball bearing sliding with overall extended length longer than the installed length.

**1603** SPECIFICHE TECNICHE / TECHNICAL SPECIFICATIONS

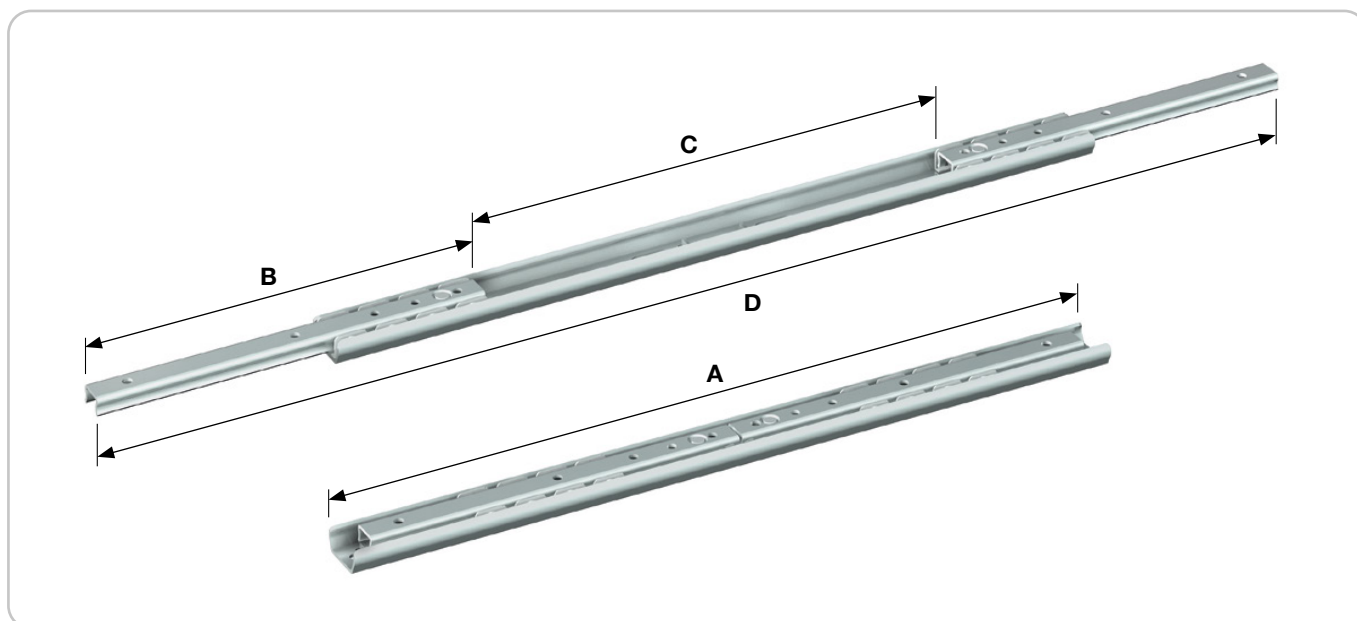


Fissaggio con viti sul piano superiore del telaio di supporto e sotto i piani del tavolo.

Profili guida in acciaio zincato con spessore mm 1,75.

Screw mounted to upper face of table frame and underside of table leaves.

Slide profiles made of galvanized steel with thickness mm 1,75.



Codice Code	A guida chiusa installed length	D guida aperta overall extended length	C estensione extension	B lunghezza aletta bracket length
01603/000/00/0060/00	600 mm	973 mm	403 mm	285 mm
01603/000/00/0065/00	650 mm	1071 mm	453 mm	309 mm
01603/000/00/0070/00	700 mm	1173 mm	503 mm	335 mm
01603/000/00/0075/00	750 mm	1223 mm	553 mm	335 mm
01603/000/00/0080/00	800 mm	1321 mm	603 mm	359 mm
01603/000/00/0081/00	800 mm	1125 mm	407 mm	359 mm



# ESTENSIONE UNILATERALE

## / UNILATERAL EXTENSION

Le guide per tavolo ad apertura unilaterale sono indicate per tavoli allungabili con piani ripieghevoli a libro o per tavoli la cui o le cui allunghe vengono inserite lateralmente.

Le guide sono realizzate in alluminio o in acciaio galvanizzato ad alta resistenza con scorrimento su sfere.

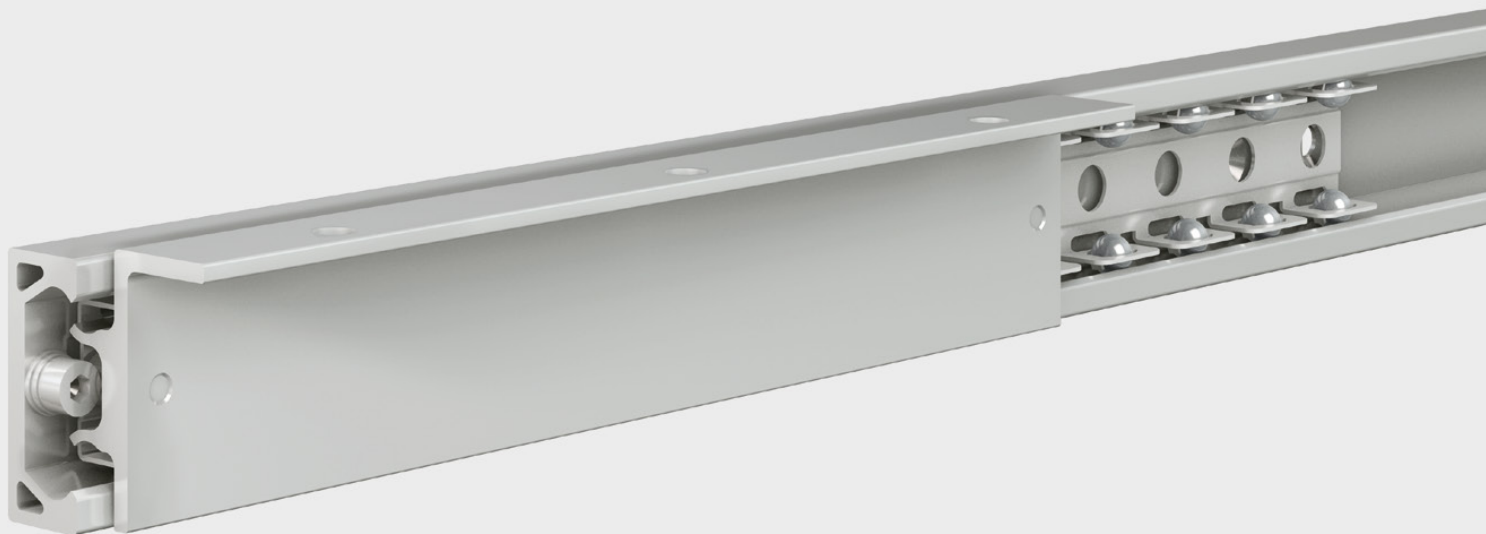
The unilateral extension table slides are suitable for tables with folding opening leaves and for extending tables whose additional part or parts are placed in a lateral position.

The slides are made of high-grade galvanized steel or aluminium and feature a slide mechanism with bearing balls.

# ALUTECH 9530

Alluminio / Aluminium

## GUIDA PER PIANO RIBALTABILE SLIDE WITH FOLDING TABLE LEAF



### ESEMPIO DI APPLICAZIONE / EXAMPLE OF APPLICATION



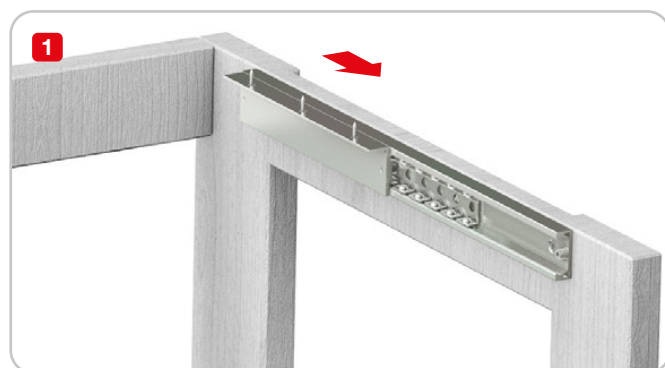
**1** Tavolo chiuso  
Closed table



**2** Apertura piani  
Apertura piani



**3** Tavolo aperto  
Extended table



### GUIDA PER TAVOLO CON TELAIO DI SUPPORTO

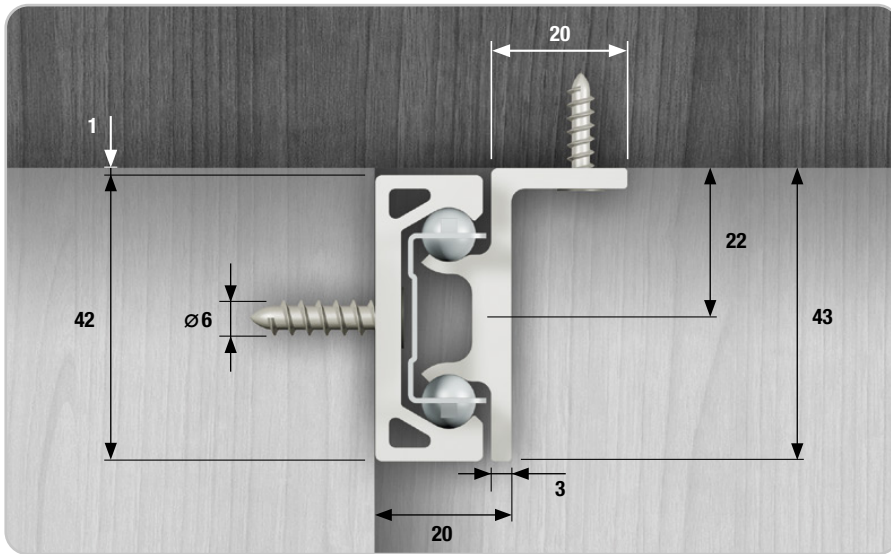
Per tavoli allungabili con piani sovrapposti e ribaltabili.  
Scorrimento su sfere in acciaio e corsa entro la lunghezza della guida.

### FOR TABLES WITH SUPPORTING FRAME

For butterfly extending table leaves.  
Ball bearing sliding with overall extended length same as installed length.



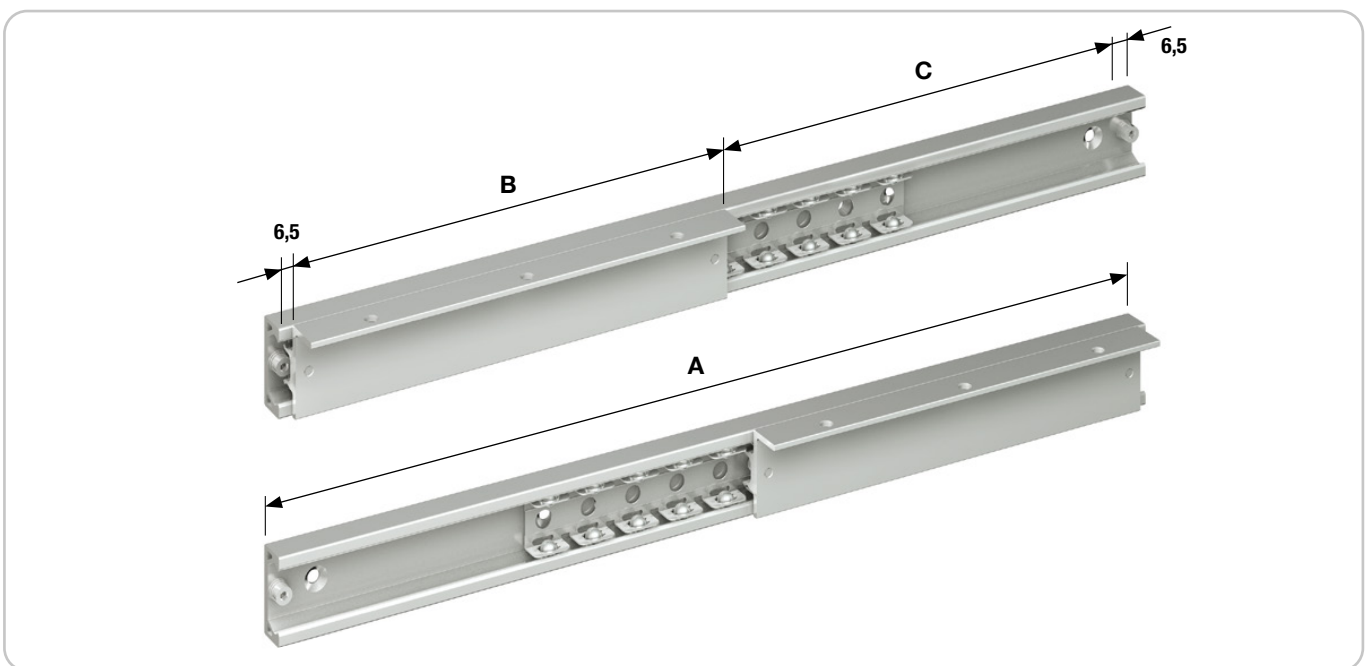
**ALUTECH 9530** SPECIFICHE TECNICHE / TECHNICAL SPECIFICATIONS



Fissaggio con viti sul lato del telaio di supporto e sotto il piano del tavolo.  
Profili guida in alluminio.

Screw mounted to side of table frame and underside of table leaf.

Slide profiles made of aluminium.



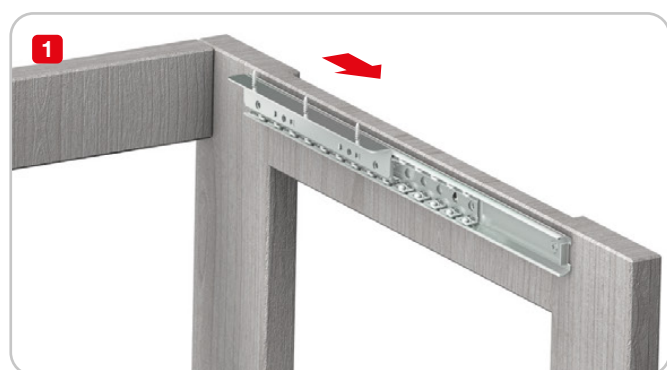
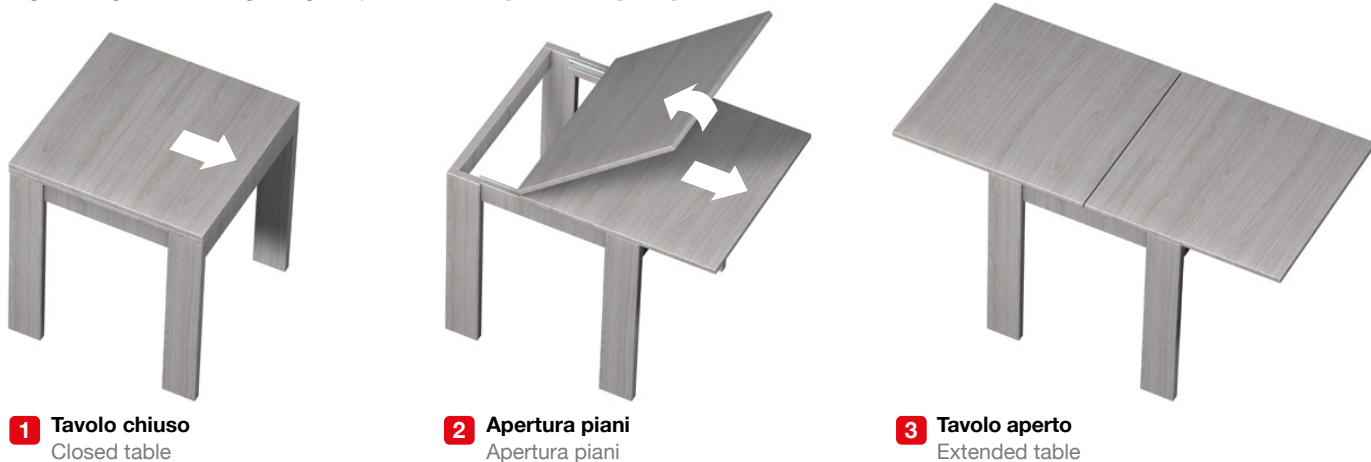
Codice Code	A guida chiusa installed length	C corsa stroke	B lunghezza aletta bracket length
09530/000/00/0500/00	500 mm	252 mm	235 mm
09530/000/00/0550/00	550 mm	302 mm	235 mm
09530/000/00/0600/00	600 mm	352 mm	235 mm
09530/000/00/0650/00	650 mm	402 mm	235 mm
09530/000/00/0700/00	700 mm	452 mm	235 mm
09530/000/00/0750/00	750 mm	402 mm	335 mm
09530/000/00/0800/00	800 mm	402 mm	385 mm

**1530**

**GUIDA PER PIANO RIBALTABILE**  
*SLIDE WITH FOLDING TABLE LEAF*



**ESEMPIO DI APPLICAZIONE** / *EXAMPLE OF APPLICATION*



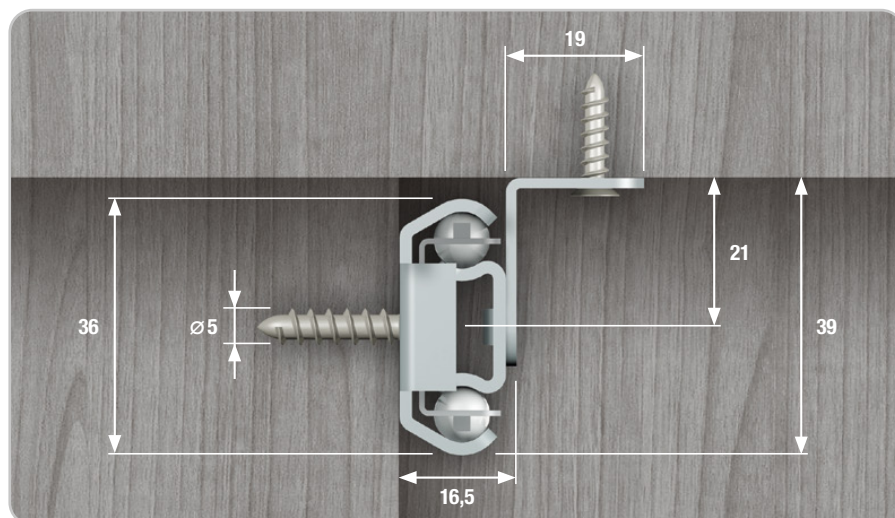
**GUIDA PER TAVOLO CON TELAIO DI SUPPORTO**

Per tavoli allungabili con piani sovrapposti e ribaltabili.  
Scorrimento su sfere in acciaio e corsa entro la lunghezza della guida.

**FOR TABLES WITH SUPPORTING FRAME**

For butterfly extending table leaves.  
Ball bearing sliding with overall extended length same as installed length.

**1530** SPECIFICHE TECNICHE / TECHNICAL SPECIFICATIONS



Fissaggio con viti sul lato del telaio di supporto e sotto il piano del tavolo.

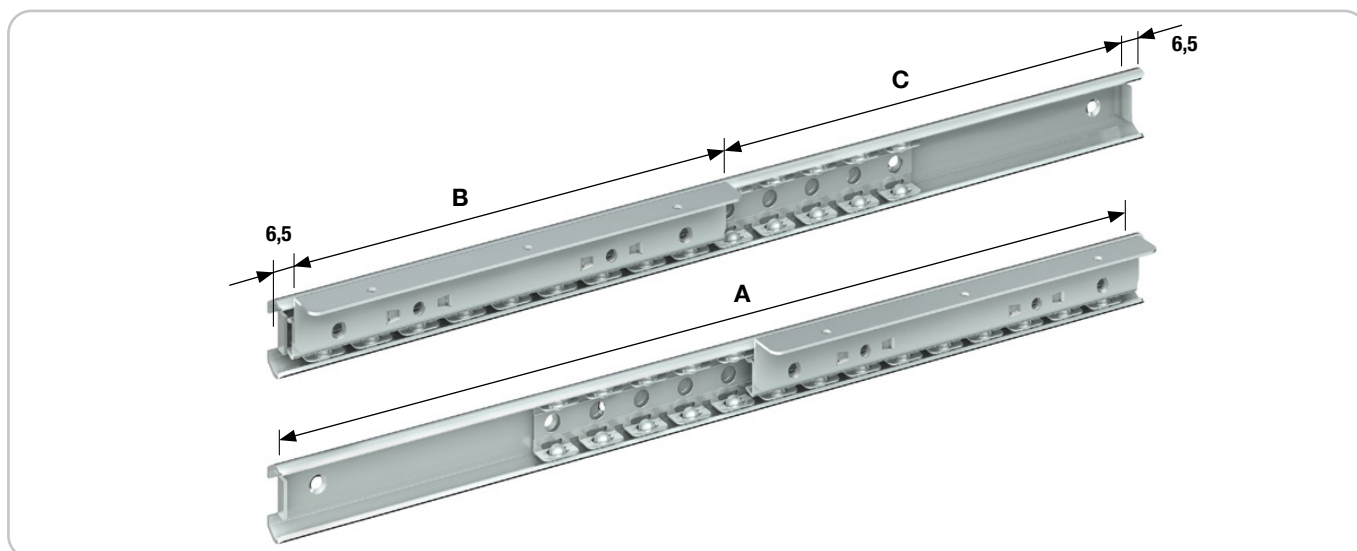
Profili guida in acciaio zincato con spessore mm 1,75.

Aletta in acciaio zincato con spessore mm 1,50.

Screw mounted to side of table frame and underside of table leaf.

Slide profiles made of galvanized steel with thickness mm 1,75.

Wing made of galvanized steel with thickness mm 1,50.



Codice Code	A guida chiusa installed length	C corsa stroke	B lunghezza aletta bracket length
01530/000/00/0060/00	600 mm	352 mm	235 mm
01530/000/00/0061/00	600 mm	378 mm	209 mm
01530/000/00/0065/00	650 mm	402 mm	235 mm
01530/000/00/0070/00	700 mm	452 mm	235 mm
01530/000/00/0071/00	710 mm	488 mm	209 mm
01530/000/00/0074/00	750 mm	502 mm	235 mm
01530/000/00/0075/00	750 mm	402 mm	335 mm
01530/000/00/0080/00	800 mm	402 mm	385 mm
01530/000/00/0081/00	800 mm	552 mm	235 mm



# ACCESSORI

/ ACCESSORIES

**1133 | 1140**

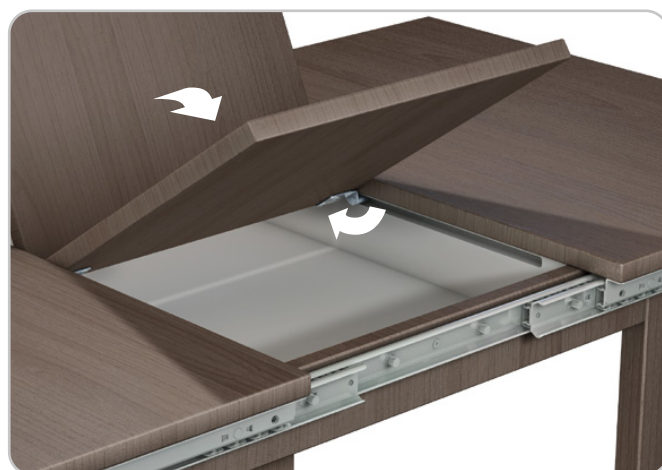
**SUPPORTO CON PERNO GIREVOLE PER PIANO RIBALTABILE**  
*SUPPORT WITH ROTATING PIN FOR FOLDING TABLE LEAF*



**ESEMPIO DI APPLICAZIONE / EXAMPLE OF APPLICATION**

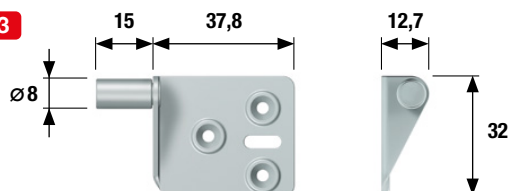


**Ribalta chiusa**  
*Stowed table leaf*



**Apertura ribalta**  
*Unfolded table leaf*

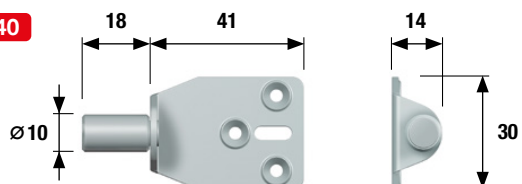
**1133**



**01133/000/00/0000/00**

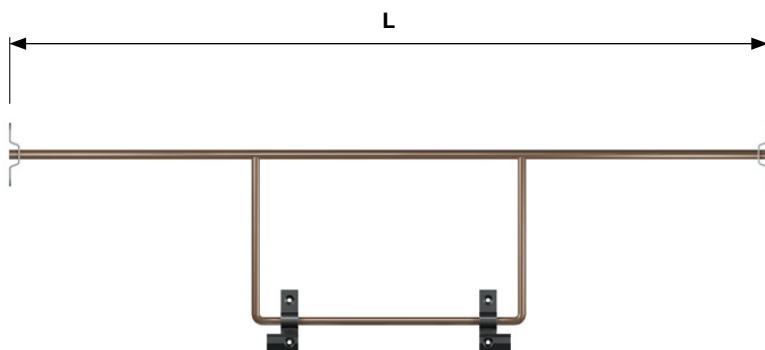
Coppia supporti con perno laterale destro e sinistro da  $\varnothing 8$  mm.  
 Pair of supports with right and left side pivot  $\varnothing 8$  mm.

**1140**



**01140/000/00/0000/00**

Coppia supporti con perno centrale da  $\varnothing 10$  mm.  
 Pair of supports with central pivot  $\varnothing 10$  mm.

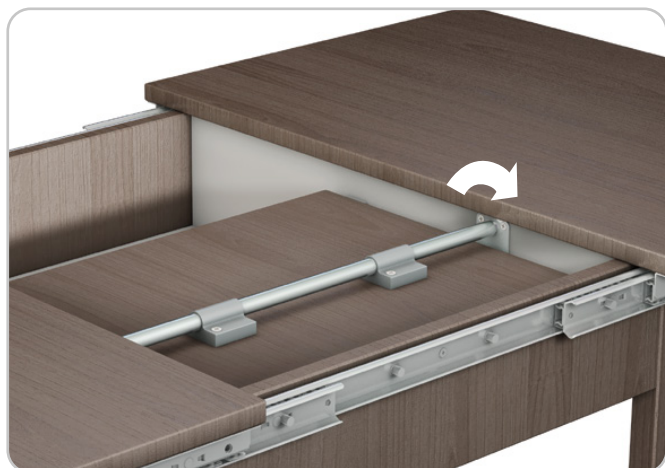
**2026****SUPPORTO RIBALTABILE PER ALLUNGHE A LIBRO**  
ROTATING SUPPORT FOR FOLDING LEAF**ESEMPIO DI APPLICAZIONE / EXAMPLE OF APPLICATION****Ribalta chiusa**  
Stowed table leaf**Apertura ribalta**  
Unfolded table leaf**02026/009/00/0065/00**Supporto lunghezza **L = mm 650** per allunga a libro ribaltabile.Rotating support length **L = mm 650** for folding leaf.**02026/009/00/0075/00**Supporto lunghezza **L = mm 750** per allunga a libro ribaltabile.Rotating support length **L = mm 750** for folding leaf.

2028

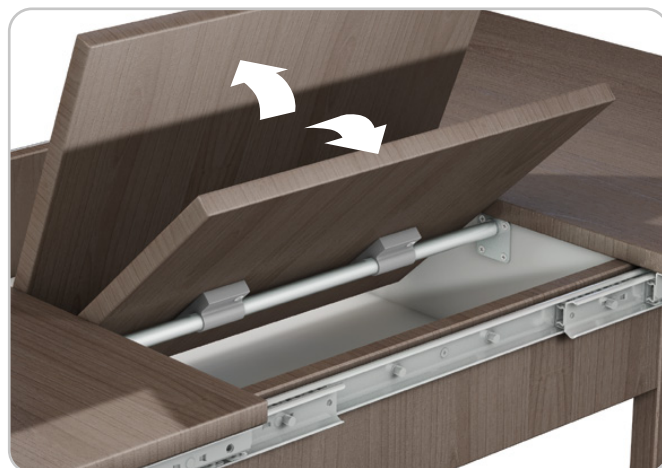
**SUPPORTO RIBALTABILE PER ALLUNGHE A LIBRO**  
ROTATING SUPPORT FOR FOLDING LEAF



**ESEMPIO DI APPLICAZIONE / EXAMPLE OF APPLICATION**



**Ribalta chiusa**  
Stowed table leaf



**Apertura ribalta**  
Unfolded table leaf



**02028/000/00/0650/00**

Supporto lunghezza **L = mm 650** per allunga a libro ribaltabile.

Rotating support length **L = mm 650** for folding leaf.

**02028/000/00/0750/00**

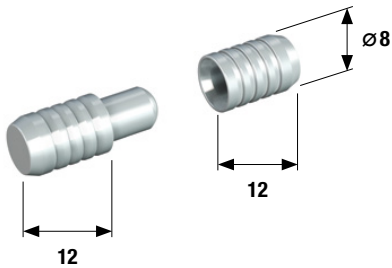
Supporto lunghezza **L = mm 750** per allunga a libro ribaltabile.

Rotating support length **L = mm 750** for folding leaf.

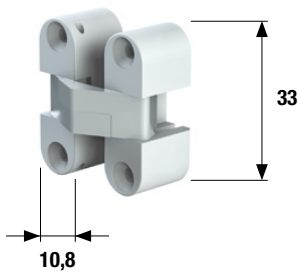


**ARTICOLI VARI / MISCELLANEOUS****2001**

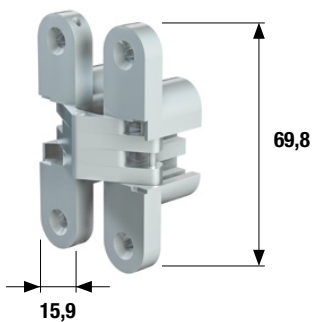
Gancio a scatto in acciaio zincato.  
Galvanized steel toggle catch.

**2036**

Spina-bussola ø mm 8.  
Pin-bush ø mm 8.

**4400**

Cerniera invisibile mm 33 x 10,8. Bianco, marrone, nero.  
Invisible hinge mm 33 x 10,8. White, brown, black.

**4401**

Cerniera invisibile mm 69,8 x 15,9 in acciaio e zama.  
Finiture ottonato e nichelato.  
Invisible hinge mm 69,8 x 15,9 made of steel and zinc alloy.  
Finishes brass and nickel plated.



# PIASTRE

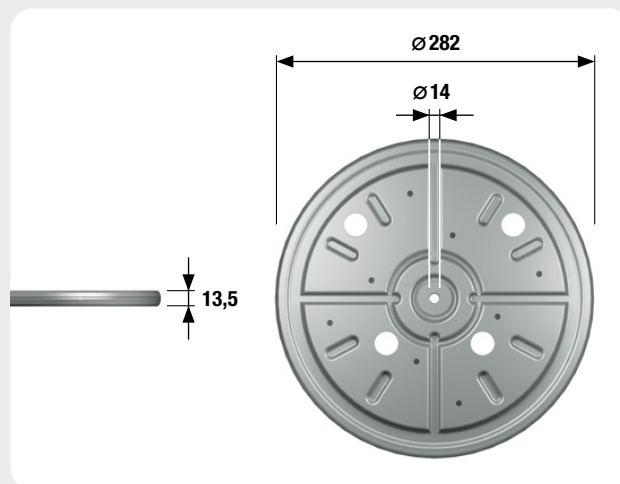
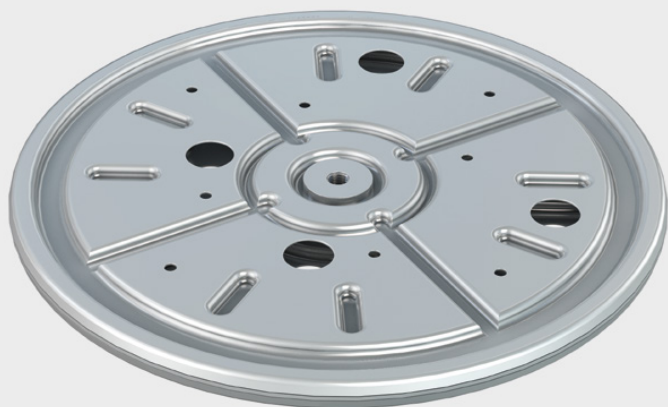
/ PLATES

**GIREVOLI 360° SU SFERE**  
/ 360° BALL BEARING SWIVEL PLATES

1035

PORTATA MASSIMA  
CARRYING CAPACITY **300 kg**

**PIASTRA GIREVOLE 360° SU SFERE**  
360° BALL BEARING SWIVEL PLATE

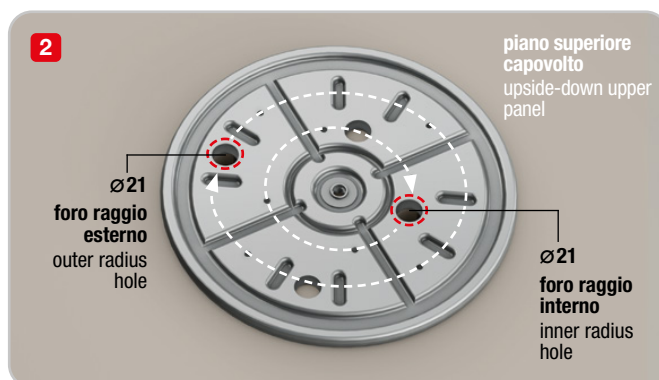
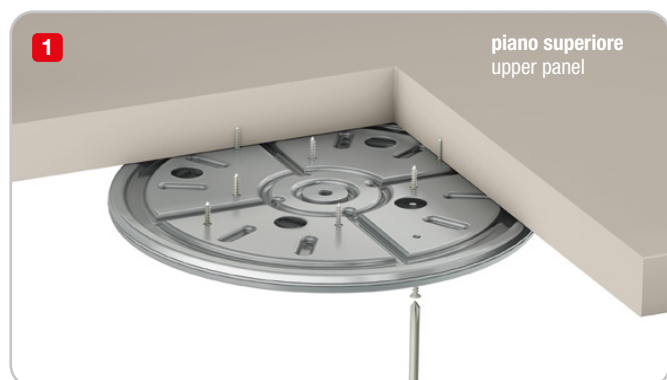


Codice / Code 01035/001/00/0000/00

ESEMPI DI APPLICAZIONE / EXAMPLES OF APPLICATION

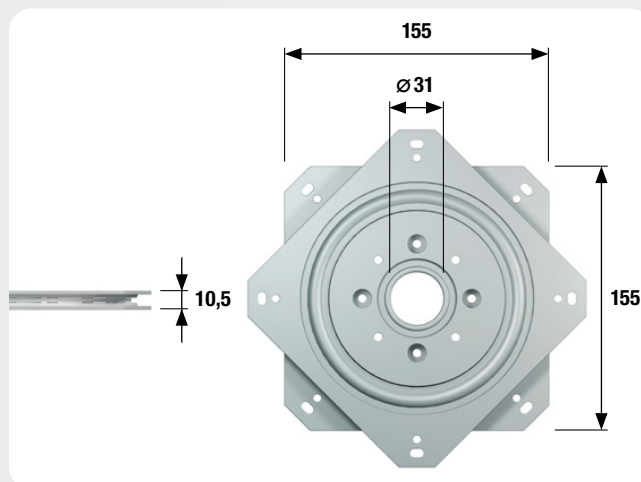
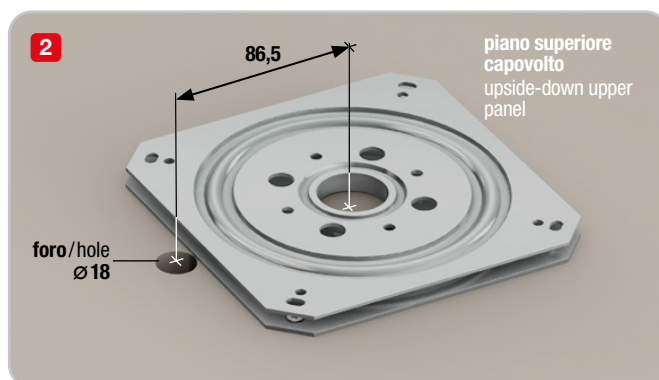


ISTRUZIONI DI FISSAGGIO / ASSEMBLY INSTRUCTIONS



- A** Fissare la piastra rotante nella parte inferiore del piano superiore attraverso i fori da 21 mm.
- B** Ruotare i due dischi della piastra fino a far coincidere i fori da 21 mm e praticare attraverso di essi un foro da 18 mm sul piano superiore.
- C** Appoggiare il piano superiore su quello inferiore con la piastra rotante a contatto del piano inferiore.
- D** Ruotare il piano superiore fino a far coincidere il foro da 18 mm con i fori per le viti sulla parte inferiore della piastra rotante.
- E** Fissare la piastra girevole al piano inferiore con un cacciavite attraverso il foro sul piano superiore.

- A** Fix the rotating plate underside the upper panel through the 21 mm holes.
- B** Rotate the 2 disks of the plate to match the 21mm holes. Drill a 18 mm hole in the upper panel through the 21 mm holes.
- C** Place the upper panel on the lower panel with the rotating plate in contact with the lower panel.
- D** Rotate the upper panel to make the 18 mm hole correspond with the screw holes in the lower disk of the rotating plate.
- E** Fix the rotating plate to the lower panel using a screwdriver through the hole in the upper panel.

**1025**PORTATA MASSIMA  
CARRYING CAPACITY **150 kg****PIASTRA GIREVOLE 360° SU SFERE**  
360° BALL BEARING SWIVEL PLATECodice / Code **01025/000/00/0000/00****ESEMPI DI APPLICAZIONE / EXAMPLES OF APPLICATION****ISTRUZIONI DI FISSAGGIO / ASSEMBLY INSTRUCTIONS**

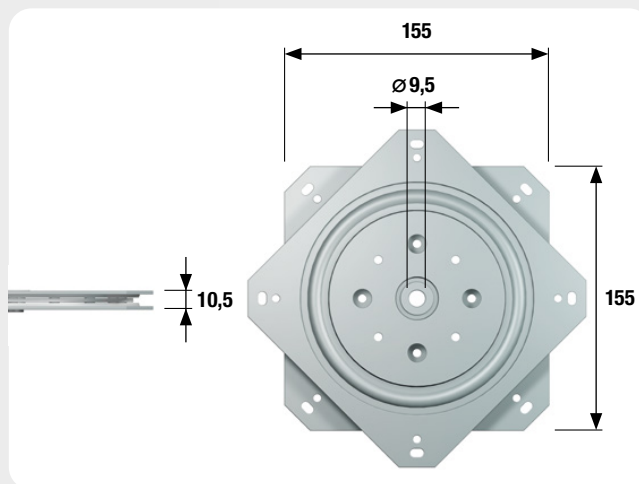
- A** Fissare la piastra rotante nella parte inferiore del piano superiore.
- B** Praticare un foro da 18 mm sul piano superiore (vedi immagine 2).
- C** Appoggiare il piano superiore su quello inferiore con la piastra rotante a contatto del piano inferiore.
- D** Ruotare il piano superiore fino a far coincidere il foro da 18 mm con i fori per le viti sulla parte inferiore della piastra rotante.
- E** Fissare la piastra girevole al piano inferiore con un cacciavite attraverso il foro sul piano superiore.

- A** Fix the rotating plate underside the upper panel.
- B** Drill a 18 mm hole in the upper panel as per the picture 2.
- C** Place the upper panel on the lower panel with the rotating plate in contact with the lower panel.
- D** Rotate the upper panel to make the 18 mm hole correspond with the screw holes in the lower part of the rotating plate.
- E** Fix the rotating plate to the lower panel using a screwdriver through the hole in the upper panel.

1022

PORTATA MASSIMA  
CARRYING CAPACITY **150 kg**

**PIASTRA GIREVOLE 360° SU SFERE**  
360° BALL BEARING SWIVEL PLATE

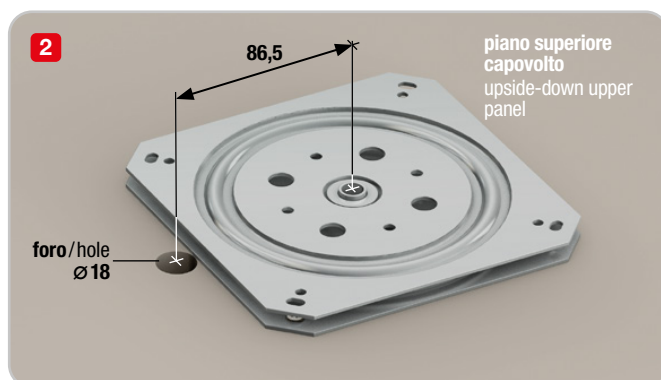


Codice / Code 01022/000/00/0000/00

ESEMPI DI APPLICAZIONE / EXAMPLES OF APPLICATION

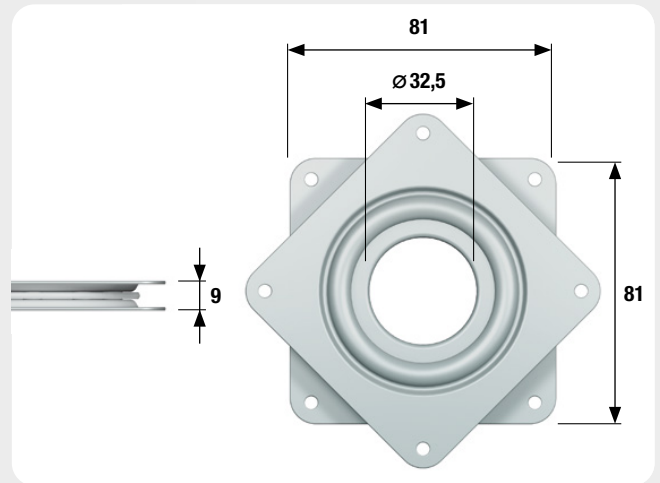


ISTRUZIONI DI FISSAGGIO / ASSEMBLY INSTRUCTIONS

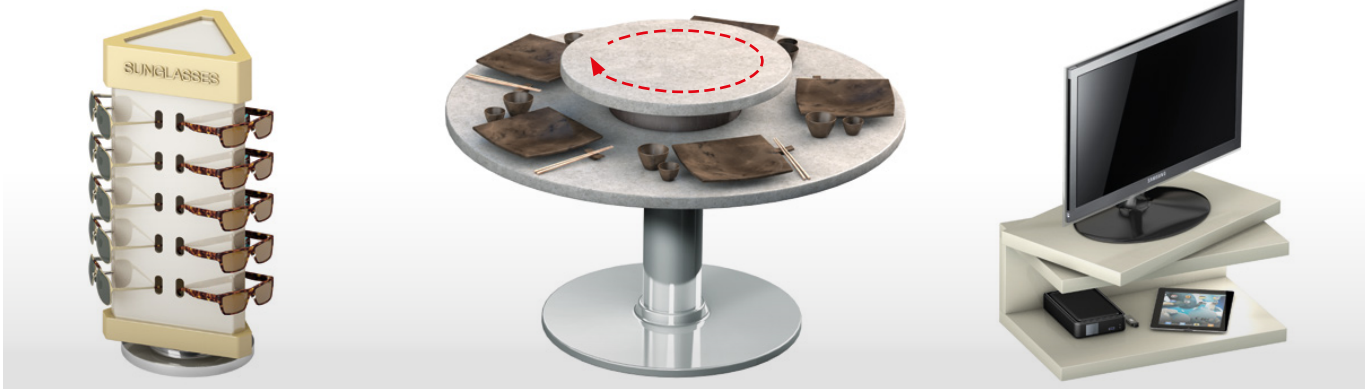
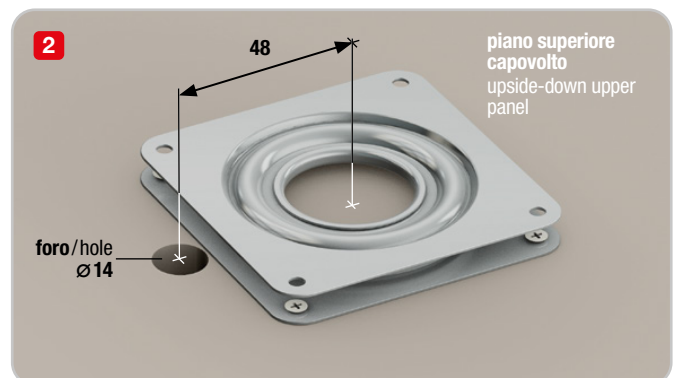
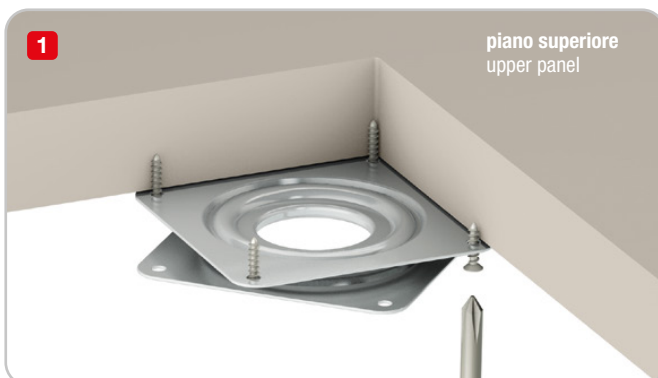


- A** Fissare la piastra rotante nella parte inferiore del piano superiore.
- B** Praticare un foro da 18 mm sul piano superiore (vedi immagine 2).
- C** Appoggiare il piano superiore su quello inferiore con la piastra rotante a contatto del piano inferiore.
- D** Ruotare il piano superiore fino a far coincidere il foro da 18 mm con i fori per le viti sulla parte inferiore della piastra rotante.
- E** Fissare la piastra girevole al piano inferiore con un cacciavite attraverso il foro sul piano superiore.

- A** Fix the rotating plate underside the upper panel.
- B** Drill a 18 mm hole in the upper panel as per the picture 2.
- C** Place the upper panel on the lower panel with the rotating plate in contact with the lower panel.
- D** Rotate the upper panel to make the 18 mm hole correspond with the screw holes in the lower part of the rotating plate.
- E** Fix the rotating plate to the lower panel using a screwdriver through the hole in the upper panel.

**1020**PORTATA MASSIMA  
CARRYING CAPACITY **80 kg****PIASTRA GIREVOLE 360° SU SFERE**  
360° BALL BEARING SWIVEL PLATE

Codice / Code 01020/000/00/0000/00

**ESEMPI DI APPLICAZIONE / EXAMPLES OF APPLICATION****ISTRUZIONI DI FISSAGGIO / ASSEMBLY INSTRUCTIONS**

- A** Fissare la piastra rotante nella parte inferiore del piano superiore.
- B** Praticare un foro da 14 mm sul piano superiore (vedi immagine 2).
- C** Appoggiare il piano superiore su quello inferiore con la piastra rotante a contatto del piano inferiore.
- D** Ruotare il piano superiore fino a far coincidere il foro da 14 mm con i fori per le viti sulla parte inferiore della piastra rotante.
- E** Fissare la piastra girevole al piano inferiore con un cacciavite attraverso il foro sul piano superiore.

- A** Fix the rotating plate underside the upper panel.
- B** Drill a 14 mm hole in the upper panel as per the picture 2.
- C** Place the upper panel on the lower panel with the rotating plate in contact with the lower panel.
- D** Rotate the upper panel to make the 14 mm hole correspond with the screw holes in the lower part of the rotating plate.
- E** Fix the rotating plate to the lower panel using a screwdriver through the hole in the upper panel.





## CONTATTI

**Officina Meccanica  
Gino Eustacchioni Spa**

Via Nazionale, 1  
22070 Vertemate (CO) Italia  
tel. +39 031 88891  
fax +39 031 901057

Sito ufficiale  
[www.omgespa.it](http://www.omgespa.it)

eMail  
[info@omgespa.it](mailto:info@omgespa.it)

Servizio clienti  
[customerservice@omgespa.it](mailto:customerservice@omgespa.it)

## CONTACTS

**Officina Meccanica  
Gino Eustacchioni Spa**

Via Nazionale, 1  
22070 Vertemate (CO) Italia  
tel. +39 031 88891  
fax +39 031 901057

Official website  
[www.omgespa.it](http://www.omgespa.it)

eMail  
[info@omgespa.it](mailto:info@omgespa.it)

Customer service  
[customerservice@omgespa.it](mailto:customerservice@omgespa.it)

## CREDITI

Coordinamento editoriale  
**Giorgio Citterio**

Graphic design  
& rendering 3D  
**Stefano Pan**

## CREDITS

Editorial coordination  
**Giorgio Citterio**

Graphic design  
& 3D renderings  
**Stefano Pan**

**OMGE<sup>®</sup>**

[www.omgespa.it](http://www.omgespa.it)





**Officina Meccanica Gino Eustacchioni Spa**

Via Nazionale, 1 - 22070 Vertemate (CO) Italy

tel. +39 031 88891 | fax +39 031 901057

[www.omgespa.it](http://www.omgespa.it) | [info@omgespa.it](mailto:info@omgespa.it)